



Juillet 2016,

Initiation au deux-roues : les jeunes en piste pour la sécurité à La Tranche-sur-Mer (85), du 31 juillet au 4 août

La piste d'éducation routière CRS/Attitude Prévention proposera au public et notamment aux « ados », à La Tranche-sur-Mer (85), du 31 juillet au 4 août, une initiation pratique aux spécificités du deux-roues.

L'objectif : transmettre les règles de base d'une conduite en toute sécurité. Une initiative qui répond à une réelle urgence : chaque jour, ce sont près de trois jeunes de moins de 25 ans qui perdent la vie sur les routes de France.

- ▶ Du 31 juillet au 4 août, en partenariat avec la Mairie de La Tranche-sur-Mer, une douzaine de moniteurs CRS, spécialistes de la sécurité routière, vont faire passer les messages qui sauvent. La piste CRS/Attitude Prévention recevra le public :
 - ▶ sur le Parking de la Grière, Route des Plages, à La Tranche-sur-Mer,
 - ▶ tous les jours, de 10h à 12h et de 15h à 19h,
 - ▶ accès gratuit, à partir de 14 ans. Se présenter avec un pantalon long et des chaussures fermées (gants, blouson et casque fournis).

- ▶ L'initiation proposée sur la piste d'éducation routière CRS/Attitude Prévention comporte à la fois les bases de la conduite d'un deux-roues sur une quinzaine de machines de 50 à 125 cm³ et des ateliers et démonstrations, notamment un test permettant de simuler l'effet sur un casque d'un choc à 30 km/h.

Au programme, pour chaque participant :

- 🔪 **Première partie, la théorie** : rappel des règles du code de la route et spécificités du deux-roues puis séance de *home trainer*, un simulateur de moto fixe destiné à la découverte de ses commandes et de leur utilisation.
- 🔪 **Deuxième partie, la pratique sur la piste** : d'abord en « double commande » avec un moniteur en place arrière puis en solo, afin d'acquérir en un minimum de temps les bons gestes et les réflexes vitaux.

▶ Retrouvez le planning des opérations à venir dans l'infographie ci-après : « Les jeunes et la sécurité routière ».

▶ Retrouvez la piste en vidéo [ici](#).

À propos de la piste d'éducation routière CRS/Attitude Prévention

Les assureurs français, via l'association Attitude Prévention, se sont associés aux CRS pour initier les jeunes conducteurs de deux-roues aux bonnes pratiques en matière de sécurité. Chaque année, une trentaine d'opérations sont ainsi organisées sur tout le territoire, sensibilisant plus de 10 000 personnes dont 9 000 scolaires.

www.attitude-prevention.fr

Contacts presse :

Frédéric Castelnau - 06 62 23 05 15 / media.attitude.prevention@gmail.com

Responsable technique de la piste : Christophe Ecollan – 07 82 02 96 17.

LES JEUNES ET LA SÉCURITÉ ROUTIÈRE

ATTITUDE
PRÉVENTION
Donnons de l'assurance à la vie



La route : 1ère cause
de mortalité chez
les 15-24 ans

Les 15-24 ans

9%
de la population...



...mais 21%
des tués sur la route !



80%
des jeunes tués
sont de sexe masculin

En tête des causes
d'accident...



Excès de
vitesse



Consommation
d'alcool

En 2015, **769** passagers
et conducteurs de deux-roues
motorisés ont été tués

Les deux-roues motorisés représentent



43%
des blessés
graves



22%
de la
mortalité

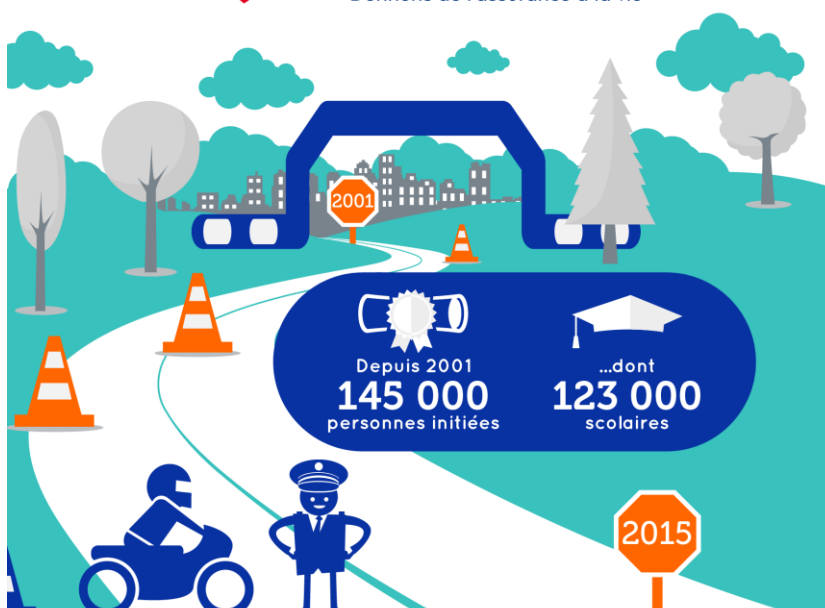


pour une part
du trafic de
1,9%

La piste d'éducation routière CRS/Attitude Prévention en quelques chiffres



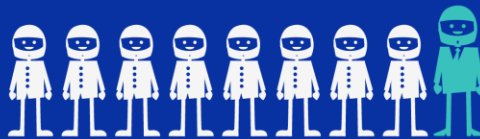
**ATTITUDE
PRÉVENTION**
Donnons de l'assurance à la vie



Depuis 2001
145 000
personnes initiées

...dont
123 000
scolaires

► **8 918 adolescents et 726 adultes**



soit **9 644**
personnes
initiées

Planning 2016

