



Initiation au deux-roues : la piste d'éducation routière CRS/Attitude Prévention entame sa tournée 2017

En 2017, la piste d'éducation routière CRS/Attitude Prévention proposera aux « ados », dans toute la France, son initiation pratique aux spécificités du deux-roues. L'objectif : transmettre les règles de base d'une conduite en toute sécurité. Une initiative qui répond à une réelle urgence : en 2016, 806 jeunes de moins de 25 ans ont perdu la vie sur les routes de France.

► Toute l'année, une douzaine de moniteurs CRS, spécialistes de la sécurité routière, vont faire passer les messages qui sauvent. Pour le premier semestre, la piste CRS/Attitude Prévention recevra le public dans les villes suivantes :

- ✎ Agde (34) : du 6 au 10 mars
- ✎ Béziers (34) : du 13 au 16 mars
- ✎ Avignon (84), Salon de la Moto : du 24 au 26 mars
- ✎ Les Pennes Mirabeau (13) : du 28 au 31 mars
- ✎ Tulle (19) : du 10 au 14 avril
- ✎ Angers (49) : du 24 au 28 avril
- ✎ Guilhaumand-Granges (07) : du 9 au 12 mai
- ✎ Mende (48) : du 15 au 19 mai
- ✎ Soultz (68) : du 29 mai au 2 juin
- ✎ Grenoble (38) : du 6 au 9 juin
- ✎ Annecy (74) : du 12 au 16 juin

✎ Chaque semaine (hors Salons), la piste accueillera des classes de la région, du lundi au vendredi. Elle sera ouverte au public, le mercredi après-midi. Enfin, une remise des prix est organisée le vendredi, en présence des autorités locales.

✎ Accès gratuit, à partir de 14 ans. Les candidats doivent se présenter avec un pantalon long et des chaussures fermées (gants, blouson et casque fournis).

► L'initiation proposée sur la piste d'éducation routière CRS/Attitude Prévention comporte à la fois les bases de la conduite d'un deux-roues sur une quinzaine de machines de 50 à 125 cm³ et des ateliers et démonstrations, notamment un test permettant de simuler l'effet sur un casque d'un choc à 30 km/h.

Au programme, pour chaque participant :

- ✎ **Première partie, la théorie** : rappel des règles du code de la route et spécificités du deux-roues puis séance de *home trainer*, un simulateur de moto fixe destiné à la découverte de ses commandes et de leur utilisation.
- ✎ **Deuxième partie, la pratique sur la piste** : d'abord en « double commande » avec un moniteur en place arrière puis en solo, afin d'acquérir les bons gestes et les réflexes vitaux.

Retrouvez le planning des opérations à venir dans l'infographie ci-après : « Les jeunes et la sécurité routière ». Retrouvez la piste en vidéo [ici](#).

À propos de la piste d'éducation routière CRS/Attitude Prévention : les assureurs français, via l'association Attitude Prévention, se sont associés aux CRS pour initier les jeunes conducteurs de deux-roues aux bonnes pratiques en matière de sécurité. Chaque année, une trentaine d'opérations sont ainsi organisées sur tout le territoire, sensibilisant plus de 10 000 personnes dont 9 000 scolaires.

En savoir plus



attitude-prevention.fr



[@PreventAttitude](https://twitter.com/PreventAttitude)



[Attitude Prevention](https://www.facebook.com/AttitudePrevention)

Contact presse :

Frédéric Castelnau - 06 62 23 05 15
media.attitude.prevention@gmail.com

Responsable technique de la piste :

Christophe Ecollan - 07 82 02 96 17
pistecrs@gmail.com

LES JEUNES ET LA SÉCURITÉ ROUTIÈRE

ATTITUDE
PRÉVENTION
Donnons de l'assurance à la vie



La route : 1ère cause
de mortalité chez
les 15-24 ans

Les 15-24 ans



En tête des causes
d'accident...



Excès de
vitesse



Consommation
d'alcool

En 2015, **769** passagers
et conducteurs de deux-roues
motorisés ont été tués

Les deux-roues motorisés représentent



43%
des blessés
graves

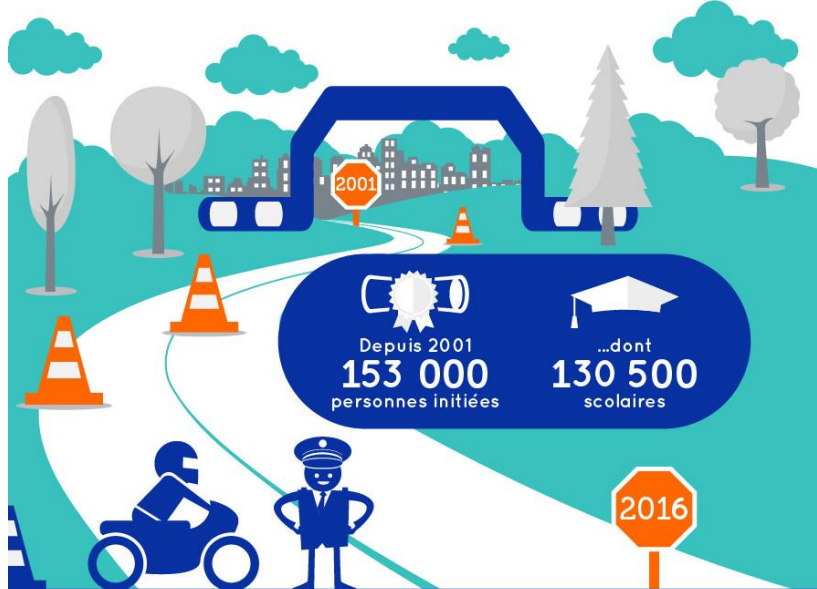


22%
de la
mortalité

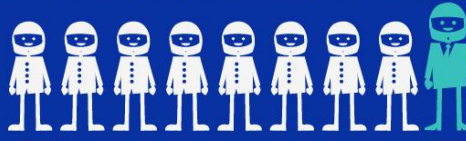


pour une part
du trafic de
1,9%

La piste d'éducation routière CRS/Attitude Prévention en quelques chiffres



► 7 583 adolescents et 494 adultes



soit 8 077
personnes
initiées

Planning 2017

