



Initiation au deux-roues : les jeunes en piste pour la sécurité à Guilherand-Granges (07), du 9 au 12 mai

La piste d'éducation routière CRS/Attitude Prévention proposera aux « ados », à Guilherand-Granges (07), du 9 au 12 mai, une initiation pratique aux spécificités du deux-roues motorisé. L'objectif : transmettre les règles de base d'une conduite en toute sécurité. Une initiative qui répond à une réelle urgence : en 2016, 806 jeunes de moins de 25 ans ont perdu la vie sur les routes de France.

- ▶ Du 9 au 12 mai, en partenariat avec la Mairie de Guilherand-Granges, la Préfecture et le département de l'Ardèche, une douzaine de moniteurs CRS, spécialistes de la sécurité routière, vont faire passer les messages qui sauvent.
- ▶ La piste CRS/Attitude Prévention recevra le public :
 - 🍷 Sur la Place de la Mairie, à Guilherand-Granges (07).
 - 🍷 La piste recevra des classes du mardi au vendredi, de 8h30 à 12h et de 13h30 à 17h. Elle sera ouverte au public, le mercredi 10 mai, de 14h à 17h. Une remise des prix sera organisée le vendredi 12 mai, à 15h30, à la Mairie de Guilherand-Granges (à proximité de la piste) et en présence des autorités locales.
 - 🍷 Accès gratuit, à partir de 14 ans. Les candidats doivent se présenter avec un pantalon long et des chaussures fermées (gants, blouson et casque fournis).
- ▶ L'initiation proposée sur la piste d'éducation routière CRS/Attitude Prévention comporte à la fois les bases de la conduite d'un deux-roues sur une quinzaine de machines de 50 à 125 cm³ et des ateliers et démonstrations, notamment un test permettant de simuler l'effet sur un casque d'un choc à 30 km/h.

Au programme, pour chaque participant :

- 🍷 **Première partie, la théorie** : rappel des règles du code de la route et spécificités du deux-roues puis séance de *home trainer*, un simulateur de moto fixe destiné à la découverte de ses commandes et de leur utilisation.
- 🍷 **Deuxième partie, la pratique sur la piste** : d'abord en « double commande » avec un moniteur en place arrière puis en solo, afin d'acquérir les bons gestes et les réflexes vitaux.

Retrouvez le planning des opérations à venir dans l'infographie ci-après : « Les jeunes et la sécurité routière ». Retrouvez la piste en vidéo [ici](#).

À propos de la piste d'éducation routière CRS/Attitude Prévention : les assureurs français, via l'association Attitude Prévention, se sont associés aux CRS pour initier les jeunes conducteurs de deux-roues aux bonnes pratiques en matière de sécurité. Chaque année, une trentaine d'opérations sont ainsi organisées sur tout le territoire, sensibilisant plus de 10 000 personnes dont 9 000 scolaires.

En savoir plus  attitude-prevention.fr  [@PreventAttitude](https://twitter.com/PreventAttitude)  [Attitude Prévention](https://www.facebook.com/AttitudePrevention)

Contact presse :
Frédéric Castelnau - 06 62 23 05 15
media.attitude.prevention@gmail.com

Responsable technique de la piste :
Christophe Ecollan - 07 82 02 96 17
pistecrs@gmail.com

LES JEUNES ET LA SÉCURITÉ ROUTIÈRE

ATTITUDE
PRÉVENTION

Donnons de l'assurance à la vie



La route : 1ère cause
de mortalité chez
les 15-24 ans

Les 15-24 ans

12%

de la population...



...mais 21%
des tués sur la route !



78%
des jeunes tués
sont de sexe masculin

En tête des causes
d'accident...



Excès de
vitesse



Consommation
d'alcool

En 2015, **769** passagers
et conducteurs de deux-roues
motorisés ont été tués

Les deux-roues motorisés représentent



43%
des blessés
graves



22%
de la
mortalité

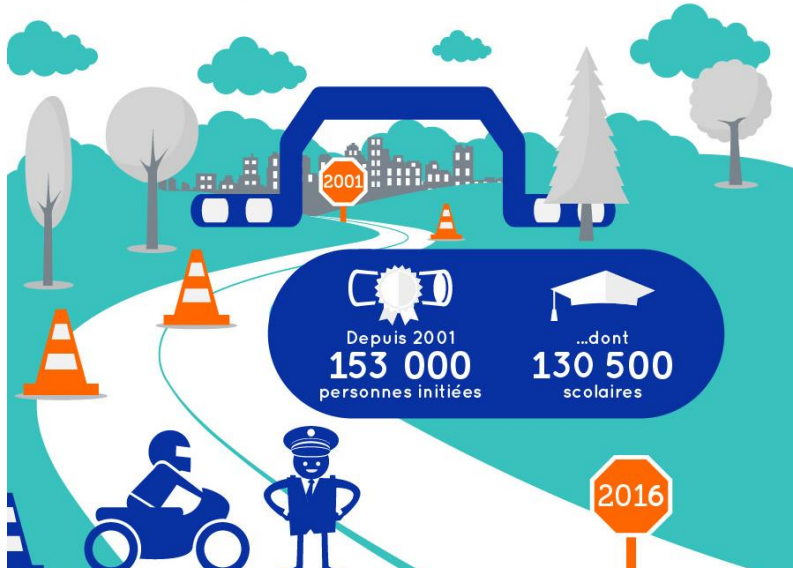


pour une part
du trafic de
1,9%

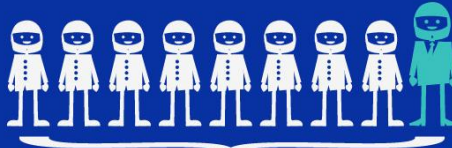
La piste d'éducation routière CRS/Attitude Prévention en quelques chiffres



**ATTITUDE
PRÉVENTION**
Donnons de l'assurance à la vie



► 7 583 adolescents et 494 adultes



soit 8 077
personnes
initiées

Planning 2017

