



## Initiation au deux-roues : les jeunes en piste pour la sécurité à Mende (48), du 15 au 19 mai

**La piste d'éducation routière CRS/Attitude Prévention proposera aux « ados », à Mende (48), du 15 au 19 mai, une initiation pratique aux spécificités du deux-roues motorisé. L'objectif : transmettre les règles de base d'une conduite en toute sécurité. Une initiative qui répond à une réelle urgence : en 2016, 806 jeunes de moins de 25 ans ont perdu la vie sur les routes de France.**

- ▶ Du 15 au 19 mai, en partenariat avec la Mairie de Mende et la Préfecture de Lozère, une douzaine de moniteurs CRS, spécialistes de la sécurité routière, vont faire passer les messages qui sauvent.
- ▶ La piste CRS/Attitude Prévention recevra le public :
  - Sur le Parking du Stade de Mirandol, à Mende (48).
  - La piste recevra des classes du lundi au vendredi, de 8h30 à 12h et de 13h30 à 17h. Elle sera ouverte au public, le mercredi 17 mai, de 14h à 17h. Une remise des prix sera organisée le vendredi 19 mai, à 15h30, à proximité de la piste et en présence des autorités locales.
  - Accès gratuit, à partir de 14 ans. Les candidats doivent se présenter avec un pantalon long et des chaussures fermées (gants, blouson et casque fournis).
- ▶ L'initiation proposée sur la piste d'éducation routière CRS/Attitude Prévention comporte à la fois les bases de la conduite d'un deux-roues sur une quinzaine de machines de 50 à 125 cm<sup>3</sup> et des ateliers et démonstrations, notamment un test permettant de simuler l'effet sur un casque d'un choc à 30 km/h.

Au programme, pour chaque participant :

- **Première partie, la théorie** : rappel des règles du code de la route et spécificités du deux-roues puis séance de *home trainer*, un simulateur de moto fixe destiné à la découverte de ses commandes et de leur utilisation.
- **Deuxième partie, la pratique sur la piste** : d'abord en « double commande » avec un moniteur en place arrière puis en solo, afin d'acquérir les bons gestes et les réflexes vitaux.

**Retrouvez le planning des opérations à venir dans l'infographie ci-après : « Les jeunes et la sécurité routière ». Retrouvez la piste en vidéo [ici](#).**

**À propos de la piste d'éducation routière CRS/Attitude Prévention** : les assureurs français, via l'association Attitude Prévention, se sont associés aux CRS pour initier les jeunes conducteurs de deux-roues aux bonnes pratiques en matière de sécurité. Chaque année, une trentaine d'opérations sont ainsi organisées sur tout le territoire, sensibilisant plus de 10 000 personnes dont 9 000 scolaires.

En savoir plus  [attitude-prevention.fr](http://attitude-prevention.fr)  [@PreventAttitude](https://twitter.com/PreventAttitude)  [Attitude Prévention](https://www.facebook.com/AttitudePrevention)

**Contact presse :**  
Frédéric Castelnau - 06 62 23 05 15  
[media.attitude.prevention@gmail.com](mailto:media.attitude.prevention@gmail.com)

**Responsable technique de la piste :**  
Christophe Ecollan - 07 82 02 96 17  
[pistecrs@gmail.com](mailto:pistecrs@gmail.com)

# LES JEUNES ET LA SÉCURITÉ ROUTIÈRE

ATTITUDE  
PRÉVENTION

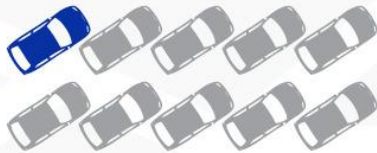
Donnons de l'assurance à la vie



La route : 1ère cause  
de mortalité chez  
les 15-24 ans

Les 15-24 ans

12%  
de la population...



...mais 21%  
des tués sur la route !



78%  
des jeunes tués  
sont de sexe masculin

En tête des causes  
d'accident...



Excès de  
vitesse



Consommation  
d'alcool

En 2015, **769** passagers  
et conducteurs de deux-roues  
motorisés ont été tués

Les deux-roues motorisés représentent



43%  
des blessés  
graves

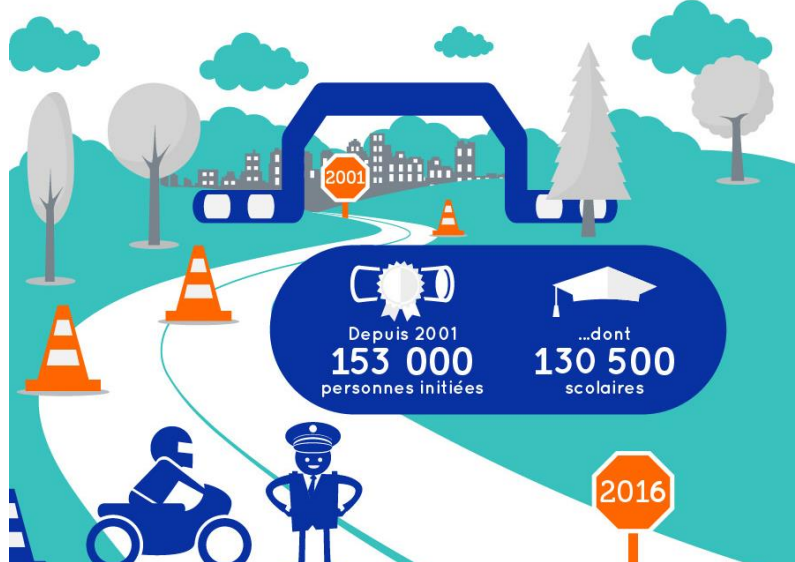


22%  
de la  
mortalité



pour une part  
du trafic de  
1,9%

# La piste d'éducation routière CRS/Attitude Prévention en quelques chiffres

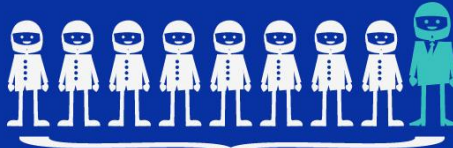


Depuis 2001  
**153 000**  
personnes initiées

...dont  
**130 500**  
scolaires

2016

► **7 583 adolescents et 494 adultes**



soit **8 077**  
personnes  
initiées

## Planning 2017

