



Initiation au deux-roues : la piste d'éducation routière CRS/Attitude Prévention entame sa tournée d'été 2017

La piste d'éducation routière CRS/Attitude Prévention se mobilise tout l'été pour proposer au public et notamment aux « ados », son initiation pratique aux spécificités du deux-roues. L'objectif : transmettre les règles de base d'une conduite en toute sécurité. Une initiative qui répond à une réelle urgence : en 2016, 806 jeunes de moins de 25 ans ont perdu la vie sur les routes de France.

- ▶ Tout l'été, une douzaine de moniteurs CRS, spécialistes de la sécurité routière, vont faire passer les messages qui sauvent. La piste CRS/Attitude Prévention sera présente au plus près des vacanciers, dans les stations balnéaires suivantes :

- ▶ Valras-Plage (34) : du 11 au 13 juillet
- ▶ Sainte-Marie-la-mer (66) : du 16 au 20 juillet
- ▶ Saint-Pierre-la-Mer (11) : du 24 au 26 juillet
- ▶ La Tranche-sur-Mer (85) : du 30 juillet au 3 août
- ▶ Perros-Guirec (56) : du 6 au 10 août

- ▶ Accès gratuit, à partir de 14 ans. Les candidats doivent se présenter avec un pantalon long et des chaussures fermées (gants, blouson et casque fournis).

- ▶ L'initiation proposée sur la piste d'éducation routière CRS/Attitude Prévention comporte à la fois les bases de la conduite d'un deux-roues sur une quinzaine de machines de 50 à 125 cm³ et des ateliers et démonstrations, notamment la simulation de l'effet sur un casque d'un choc à 30 km/h.

Au programme, pour chaque participant :

- ▶ **Première partie, la théorie** : rappel des règles du code de la route et spécificités du deux-roues puis séance de *home trainer*, un simulateur de moto fixe destiné à la découverte de ses commandes et de leur utilisation.
- ▶ **Deuxième partie, la pratique sur la piste** : au début en « double commande » avec un moniteur en passager, puis en solo, afin d'acquérir les bons gestes et les réflexes vitaux.

Retrouvez le planning des opérations à venir dans l'infographie ci-après : « Les jeunes et la sécurité routière ». Retrouvez la piste en vidéo [ici](#).

À propos de la piste d'éducation routière CRS/Attitude Prévention : les assureurs français, via l'association Attitude Prévention, se sont associés aux CRS pour initier les jeunes conducteurs de deux-roues aux bonnes pratiques en matière de sécurité. Chaque année, une vingtaine d'opérations sont ainsi organisées sur tout le territoire, sensibilisant plus de 10 000 personnes dont 9 000 scolaires.

En savoir plus  attitude-prevention.fr  [@PreventAttitude](https://twitter.com/PreventAttitude)  [Attitude Prévention](https://www.facebook.com/AttitudePrevention)

Contact presse :

Frédéric Castelnau - 06 62 23 05 15
media.attitude.prevention@gmail.com

Responsable technique de la piste :

Christophe Ecollan - 07 82 02 96 17
pistecrs@gmail.com

LES JEUNES ET LA SÉCURITÉ ROUTIÈRE

ATTITUDE
PRÉVENTION
Donnons de l'assurance à la vie



La route : 1ère cause
de mortalité chez
les 15-24 ans

Les 15-24 ans

12%
de la population...



...mais **21%**
des tués sur la route !



78%
des jeunes tués
sont de sexe masculin

En tête des causes
d'accident...



Excès de
vitesse



Consommation
d'alcool

En 2016, **734** passagers
et conducteurs de deux-roues
motorisés ont été tués

Les deux-roues motorisés représentent



43%
des blessés
graves



21%
de la
mortalité

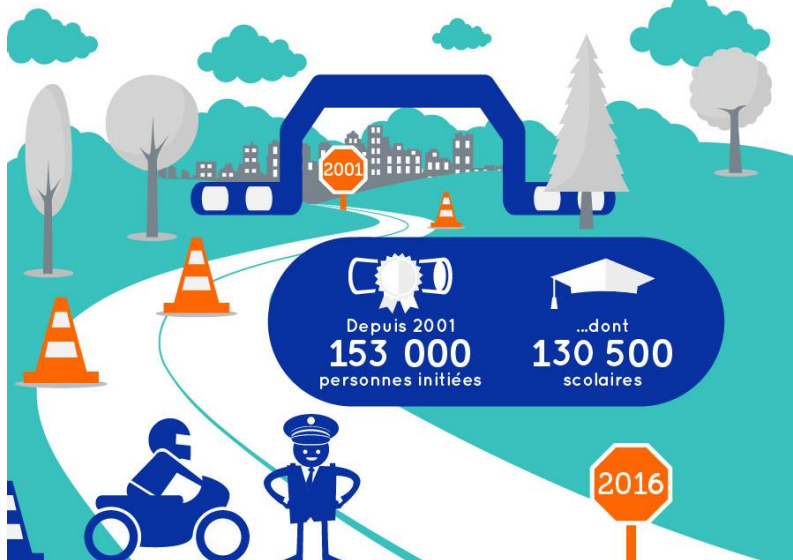


pour une part
du trafic de
1,9%

La piste d'éducation routière CRS/Attitude Prévention en quelques chiffres



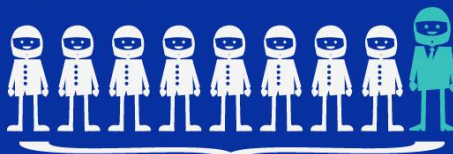
**ATTITUDE
PRÉVENTION**
Donnons de l'assurance à la vie



Depuis 2001
153 000
personnes initiées

...dont
130 500
scolaires

► **7 583 adolescents et 494 adultes**



soit **8 077**
personnes
initiées

Planning 2017

