

DOSSIER DE PRESSE

NOUVEL OBSERVATOIRE DES RISQUES ROUTIERS ET DE LA MOBILITÉ

Anticiper et réduire les risques d'accidents routiers



Février 2018

SOMMAIRE

■ Communiqué de presse	3
■ Infographie	4
■ Points de vue :	
- Anne Lavaud, Déléguée générale de l'association Prévention Routière	7
- Patrick Jacquot, Président de l'association Attitude Prévention	8
- Vincent Rouaix, Président-directeur Général Groupe Gfi Informatique	9
- David Dubois, Président de l'Institut des actuaires	10
- Hugues Cazenave, Président fondateur d'OpinionWay	11
■ A propos des partenaires	12
■ Contacts presse	14

NOUVEL OBSERVATOIRE DES RISQUES ROUTIERS ET DE LA MOBILITÉ

Anticiper et réduire les risques d'accidents routiers

Alors que l'accidentalité routière a augmenté à nouveau en 2017, les associations Prévention Routière et Attitude Prévention, Gfi Informatique, l'institut des actuaires et OpinionWay lancent un Nouvel observatoire des risques routiers et de la mobilité. Cet outil, qui s'appuie notamment sur les techniques du Big Data, a un intérêt préventif pour anticiper et réduire les risques d'accidents routiers.

Un Nouvel observatoire pour sauver des vies

Le Nouvel observatoire des risques routiers et de la mobilité regroupe 5 contributeurs d'horizons différents. Ces derniers se mobilisent pour un objectif commun : réduire le nombre de morts et de blessés sur les routes.

Les accidents de la route reposent généralement sur une combinaison de facteurs. C'est pourquoi le travail de recherche interroge les sources d'accidentologie, tout en prenant en compte les évolutions liées à la mobilité. Il analyse à la fois les données enregistrées (Big Data) grâce à un panel de conducteurs connectés à une application, et les données déclaratives d'un panel de 1 500 Français. Tous les 4 mois, le Nouvel observatoire dévoilera les résultats de ses recherches, afin de trouver des pistes pour améliorer la sécurité routière. La première vague des résultats portera sur les automobilistes et sera annoncée en juin 2018. La démarche se veut collaborative et complémentaire des analyses déjà disponibles.

Quand nouvelle technologie et Big Data se rencontrent

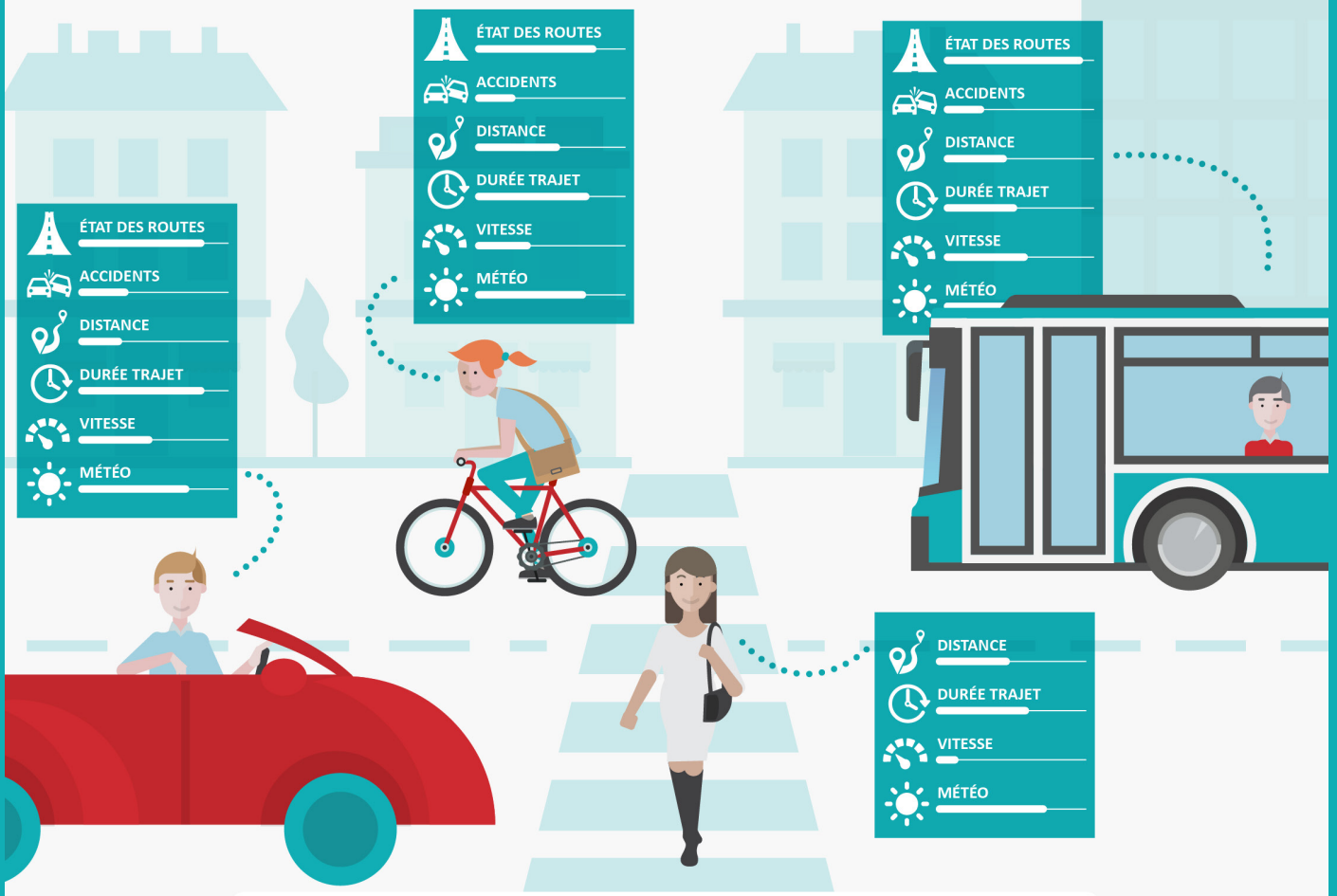
Le Nouvel observatoire collecte grâce aux techniques du Big Data des informations sur les déplacements, les vitesses, les comportements, les horaires, la météo ou l'infrastructure. L'acquisition de ces données est également permise par l'application dédiée et réservée aux panélistes « Les Eclaireurs », qui étudiera les déplacements des usagers connectés, qu'ils soient piétons, cyclistes, motards ou conducteurs.

Ces informations sont traitées à l'aide d'algorithmes et croisées avec les données déclaratives. Ces dernières regroupent des éléments sur les habitudes de déplacements, les comportements sur la route, l'équipement et le type de véhicule conduit.

Recouper ces informations ouvre de nouvelles perspectives en matière de sécurité routière. En effet, le Nouvel observatoire pourra alors permettre de localiser des infrastructures problématiques, de détecter de nouveaux risques ou de cibler de manière plus précise des actions de sensibilisation (d'un point de vue géographique, sociologique...).

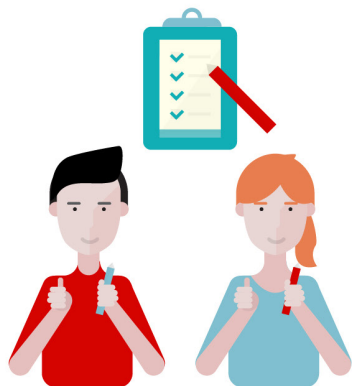
QUELLES DONNÉES CARACTÉRISENT UN DÉPLACEMENT ?

Un grand nombre de facteurs caractérisent un déplacement : mode de transport, durée et longueur du trajet, conditions météo, type de route, etc.



COMMENT LE NOUVEL OBSERVATOIRE COLLECTE CES DONNÉES ?

Un panel de Français répond régulièrement à des questionnaires de mobilité



Leurs déplacements réels sont renseignés en mode Big Data tout au long de l'année et partout en France via une application dédiée



Les données additionnelles (telles que les données météo, les données d'infrastructure, etc.) sont injectées dans le système.



QUELS SONT LES RÉSULTATS ATTENDUS DE CE NOUVEL OBSERVATOIRE ?



Identifier et analyser les risques routiers



Proposer de nouvelles actions de prévention, mieux cibler ces actions



Expliquer et convaincre de l'importance de mettre en place de nouvelles mesures de prévention

POINTS DE VUE

« Nous comptons beaucoup sur le Nouvel observatoire pour nous aider à mieux anticiper le risque et ainsi réduire l'accidentalité. »



Anne Lavaud
Déléguée générale de
l'association Prévention Routière

« Un outil innovant afin de faire plus de pédagogie et d'adapter nos actions de prévention. »



Donnons de l'assurance à la vie
Patrick Jacquot
Président de l'association
Attitude Prévention

« Si elle semble parfois effrayer, l'intelligence artificielle peut surtout servir et accélérer les causes les plus nobles. »



Vincent Rouaix
Président-directeur général
Groupe Gfi Informatique

« Nous souhaitons démontrer l'apport de la science actuarielle au service de l'intérêt général. »



David Dubois
Président de l'Institut
des actuaires

« Créer plus de valeur pour nos clients en hybridant des données déclaratives issues de nos enquêtes avec d'autres sources. »

“opinionway”

Hugues Cazenave
Président fondateur d'OpinionWay

3 QUESTIONS À

Anne Lavaud
Déléguée générale de
l'association Prévention Routière

« Nous comptons beaucoup sur le Nouvel observatoire pour nous aider à mieux anticiper le risque et ainsi réduire l'accidentalité. »



Pourquoi avoir imaginé ce Nouvel observatoire ?

A l'heure actuelle, il nous semble difficile d'anticiper de nouveaux risques sur la seule base des chiffres publiés par l'Observatoire National Interministériel de la Sécurité Routière (ONISR). En effet, malgré leur grande qualité et l'indéniable valeur des séries longues sans rupture statistique, les causes et facteurs d'accident apparaissent parfois en décalage avec la réalité des comportements des automobilistes, cyclistes, motards ou piétons. L'usage intensif du smartphone, l'intrusion des distracteurs ou encore les nouvelles mobilités sont partiellement exclus des facteurs accidentogènes. Or, nous sommes convaincus que l'accident survient en raison d'une combinaison complexe de facteurs.

Enfin, le développement des nouvelles technologies et des techniques du Big Data nous sont apparus comme des opportunités à saisir pour trouver des réponses à nos interrogations.

Quels apports en attendez-vous ?

Grâce au Big Data et au recueil d'informations via un échantillon de Français équipé d'une appli, nous pourrons enfin connaître la réalité des comportements routiers en fonction des heures de la journée, de la durée des trajets, du type de réseaux parcourus ou encore des conditions météo. Toutes ces données analysées et croisées seront d'autant plus riches d'enseignements que nous les confronterons à des études déclaratives de comportement réalisées auprès d'un échantillon représentatif des Français. Ainsi, pour la première fois pourrons-nous mesurer la différence entre la réalité des comportements et le sentiment dominant d'être « un bon conducteur ».

Que fera l'association Prévention routière de ces informations ?

L'enjeu d'une association comme la nôtre et de pouvoir toujours proposer les actions de prévention en

rapport avec les comportements. Nous devons sans cesse revoir nos programmes de sensibilisation et les adapter aux nouveaux risques. Or, aujourd'hui, la mobilité en général fait face à de nombreux changements technologiques, sociologiques et démographiques. Aussi, par exemple, sommes-nous soucieux du vieillissement de la population et des dangers qu'il entraîne. De même, il nous semble urgent d'analyser l'impact sur les modes de conduite des évolutions constatées dans les habitudes de consommation festives des jeunes. Du côté de la vie professionnelle, la recherche de performance et d'efficacité associe souvent conduite et téléphone. Cet état de fait doit être mesuré afin d'engager les actions de prévention au sein même des entreprises.

Les enjeux sont innombrables et nous comptons beaucoup sur le Nouvel observatoire pour nous aider à mieux anticiper le risque et réduire ainsi l'accidentalité.

3 QUESTIONS À

Patrick Jacquot
Président de l'association
Attitude Prévention

« Un outil innovant afin de faire plus de pédagogie et d'adapter nos actions de prévention. »



© Marc Ginot / Attitude Prévention

En quoi ce Nouvel observatoire est-il intéressant pour votre organisation ?

L'association Attitude Prévention, association de prévention des assureurs français, est très impliquée dans la prévention des risques routiers, notamment en collaboration avec son partenaire privilégié, l'association Prévention Routière. C'est la raison pour laquelle nous nous sommes tout naturellement engagés à ses côtés dans la création de cet outil. Du fait de la nature de ses membres, notre association est attentive aux chiffres de l'accidentalité routière, l'étude des statistiques étant inscrite dans l'ADN des assureurs pour exercer leur métier. Nous espérons que le Nouvel observatoire, en conjuguant une multitude de données provenant de différentes sources, nous permette d'avoir un nouvel éclairage dans un contexte où la baisse de l'accidentalité routière semble avoir atteint un palier ces dernières années.

Quels sont les points forts de cet observatoire ?

Le Nouvel observatoire conjugue des données provenant de sources différentes - Big Data, panel connecté et enquêtes déclaratives - et des acteurs avec des profils divers, unis autour d'un objectif commun : mieux comprendre pour mieux entreprendre nos actions de prévention. L'observatoire va nous permettre d'étudier les différences entre le déclaratif et la « réalité effectivement observée », de trouver de nouveaux liens, de nouvelles explications sur certaines prises de risques. C'est un formidable outil qui doit nous amener, associations et assureurs, à donner un nouvel élan à la prévention des risques routiers pour contribuer à la baisse de l'accidentalité.

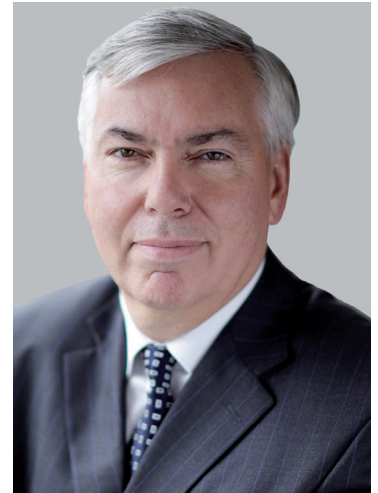
De quelle manière souhaitez-vous utiliser les résultats ?

La profession de l'assurance et notre association signent depuis de nombreuses années

une convention sur la prévention des risques routiers avec l'État. Nous nous engageons à mener en priorité des actions auprès de certains publics (les conducteurs novices, les salariés, les seniors, les usagers de deux-roues motorisés etc.) et sur certains facteurs de risques (vitesse, substances psychoactives, distracteurs). Les résultats du Nouvel observatoire nous conduiront à trouver de nouveaux gisements de sécurité routière, à mieux connaître les contextes d'accidents mortels, mais aussi ceux occasionnant des blessés, à mieux appréhender les déplacements et les prises de risques des Français, et par conséquent à mieux cibler nos actions. Ces résultats seront également un outil au service de la pédagogie que les acteurs impliqués dans la prévention doivent avoir pour expliquer et convaincre les Français de l'importance de telle mesure ou action de prévention.

3 QUESTIONS À

Vincent Rouaix
Président-directeur général
Groupe Gfi Informatique



« Si elle semble parfois effrayer, l'intelligence artificielle peut surtout servir et accélérer les causes les plus nobles. »

Quel est votre apport dans le Nouvel Observatoire ?

L'innovation étant un moteur de la stratégie de Gfi Informatique, nous avons développé des expertises dans des secteurs technologiques de pointe comme la Cyber-sécurité, l'IoT, les Smart Cities ou encore l'Industrie 4.0. Dans ce Nouvel observatoire, nous allons mettre à profit nos expertises en matière d'acquisition automatisée de données, de Big Data et d'intelligence artificielle en développant des algorithmes spécifiques qui permettront de collecter et de traiter des données aussi bien sur les comportements des conducteurs que sur l'état des infrastructures. Cette captation d'information s'effectue à partir d'un logiciel installé sur le smartphone des participants. Les données captées sont ensuite centralisées dans des bases Big Data puis analysées. Gfi Informatique a ainsi développé un algorithme permettant de vérifier qu'un conducteur a bien marqué l'arrêt à un panneau stop, et ce afin d'analyser l'efficacité d'un dispositif routier et non de dénoncer une infraction

individuelle. Ce sont ces compétences en développement mobile, en acquisition de la donnée et en analytique que nous souhaitons mettre à profit du Nouvel observatoire.

En quoi ce Nouvel observatoire est-il intéressant pour votre organisation ?

Chez Gfi Informatique, nous sommes animés par la conviction que l'entreprise doit être un moteur de l'amélioration et du progrès de la société. C'est pourquoi nous avons décidé de nous engager pour la création de ce Nouvel observatoire afin de contribuer à apporter des solutions au problème social majeur qu'est la mortalité routière et d'œuvrer ainsi pour la sécurité de tous. Cet observatoire est également en accord avec notre stratégie d'innovation. Notre laboratoire prône l'Open Innovation que nous illustrons ici par notre collaboration avec OpinionWay, les associations Prévention Routière et Attitude Prévention, et l'Institut des Actuaire. Nos axes de recherches, et notamment l'acquisition de données, l'analytique et l'intelligence

artificielle au sein d'un environnement Big Data, démontrent que les technologies du numérique peuvent profiter à notre société en étant au service des causes les plus nobles.

De quelle manière souhaitez-vous utiliser les résultats ?

Les résultats que nous obtenons nous permettent de concevoir le développement d'algorithmes dédiés à la mobilité citoyenne, enjeu central des Smart Cities. En collaborant avec OpinionWay, nous allons pouvoir aller plus loin encore. En nous appuyant sur notre expérience dans la collecte de données à partir de sources complexes (telles que les capteurs de mesures que nous concevons, de microphones ou caméras vidéo) et sur leur interprétation automatique permise par l'intelligence artificielle, nous créons de la donnée structurée plus facile à analyser. Grâce à l'expertise d'OpinionWay, nous allons obtenir un niveau d'analyse de données inégalé, qui servira aussi bien dans les domaines de la mobilité urbaine, de la santé que du retail.

3 QUESTIONS À

David Dubois

Président de l'Institut des actuaires

« Nous souhaitons démontrer l'apport de la science actuarielle au service de l'intérêt général. »



Quel est votre apport dans ce Nouvel observatoire ?

Les actuaires sont les professionnels de l'évaluation, de la modélisation et de la gestion des risques dans leurs dimensions économique, financière, assurantielle et sociale.

Si les actuaires œuvrent pour garantir les équilibres financiers, ils sont également soucieux d'apporter leurs avis et expertises lorsque les sciences actuarielles peuvent servir l'intérêt général. La prévention fait partie intégrante du pilotage des risques en assurance et les nouvelles technologies créent des opportunités pour mettre en place des actions de prévention innovantes.

L'Institut des actuaires a été associé dès les premières réflexions autour du Nouvel observatoire afin d'apporter son regard technique sur le projet selon deux axes : la compréhension et contextualisation des risques ainsi que l'analyse des données issues des objets connectés.

En quoi ce Nouvel observatoire est-il intéressant pour votre organisation ?

L'approche retenue va permettre aux actuaires de mobiliser leurs compétences et leurs expertises afin de mieux comprendre la perception du risque par les automobilistes et de relier, en toute objectivité, le comportement à la sinistralité pour mieux la maîtriser. Les enjeux sont de taille car réduire l'accidentalité est un sujet majeur en France.

Prévenir le risque est un axe stratégique clé pour chaque compagnie d'assurance. Pas seulement dans le but de maîtriser « financièrement » la sinistralité des portefeuilles d'assurances, mais aussi en vue de renforcer la relation de confiance avec les assurés. Aujourd'hui les actuaires sont encore trop peu investis dans le domaine de la prévention, focalisant leurs travaux sur la modélisation de la sinistralité. En participant à ce Nouvel observatoire, nous souhaitons démontrer l'apport de la science

actuarielle et des techniques prédictives d'analyse et d'évaluation du risque dans le dessein de servir l'intérêt général.

Quels sont les caractéristiques qui vous ont séduit dans le projet ?

Ce Nouvel observatoire va permettre à toutes les parties prenantes concernées par la sécurité routière de bénéficier d'un nouveau regard sur l'évolution de la mobilité et des risques associés. Nous avons été particulièrement séduits par la double approche mise en place dès l'origine du projet à savoir la mise en œuvre d'un baromètre classique associé à une approche digitale innovante.

Cette combinaison motive la réunion d'experts d'horizons variés autour d'un objectif commun. Elle devrait donner naissance à de nouveaux angles de vue des risques associés à la mobilité motorisée, et par conséquent cela devrait générer des actions de prévention nouvelles avec une toute autre efficacité.

3 QUESTIONS À

Hugues Cazenave
Président fondateur d'OpinionWay

« **Créer plus de valeur pour nos clients en hybridant des données déclaratives issues de nos enquêtes avec d'autres sources.** »



Quel est votre apport dans ce Nouvel observatoire ?

OpinionWay a conçu ce dispositif suite à l'appel d'offres de l'association Prévention Routière, puis en concertation étroite avec ses partenaires. Nous remplissons des missions classiques comme la réalisation des enquêtes déclaratives, le recrutement et l'animation des membres de la communauté que nous avons créée pour ce projet.

Nous pilotons également le dispositif à la fois en co-animant l'écosystème des partenaires (détermination des thèmes à aborder par exemple) et en faisant en sorte que les développements techniques réalisés par Gfi Informatique (création de l'appli, réalisation des algorithmes de traitement, production des KPI) répondent aux besoins des parties prenantes. Nous sommes enfin en charge de l'exploitation des données et de leur valorisation à l'aide de supports innovants comme les motion-vidéos.

En quoi ce Nouvel observatoire est-il intéressant pour votre organisation ?

Une des priorités stratégiques d'OpinionWay pour les années à venir est de créer plus de valeur pour nos clients en hybridant des données déclaratives issues de nos enquêtes avec d'autres sources de data. Une priorité qui nous permet de renforcer notre compréhension des marchés, des cibles et de développer l'opérationnalité de nos études pour nos clients. Nous pouvons par exemple croiser des réponses issues d'enquêtes conduites auprès d'acheteurs d'un site e-commerce avec des données issues du CRM de ce site.

Travailler sur ce dispositif est l'occasion pour OpinionWay de creuser ce sillon avec un cas d'usage particulièrement innovant et à fort enjeu social, puisqu'il s'agit *in fine* de sauver des vies...

Quelles sont les innovations de ce nouvel observatoire ?

Avec cet observatoire, nous mettons en œuvre notre priorité stratégique. En effet, les membres de la communauté qui participent à ce dispositif téléchargent une appli mobile qui collecte, massivement et anonymement, leurs données de mobilité. Celles-ci sont également complétées et croisées avec de l'Open Data : données météorologiques et données sur le type de routes empruntées ou encore les signalisations. Nous pouvons ainsi déterminer par exemple si la vitesse du véhicule est conforme aux exigences du code de la route tout en connaissant les attitudes, les opinions du même conducteur sur le respect des limitations de vitesse. Notre meilleure compréhension des comportements réels et des attitudes ou des perceptions nous permettra d'identifier de nouvelles pistes pour réduire l'accidentalité routière.

A PROPOS DES PARTENAIRES



A propos de l'association Prévention Routière

Créée en 1949, l'association Prévention Routière est reconnue d'utilité publique en 1955. Elle conduit ses actions dans de multiples domaines : l'éducation routière des enfants et adolescents, la sensibilisation et l'information du grand public et la formation continue des conducteurs (salariés des entreprises, conducteurs seniors). Elle intervient régulièrement auprès des pouvoirs publics pour faire des propositions visant à améliorer la sécurité routière. Le réseau de l'association Prévention Routière implanté sur tout le territoire national et ses 1 500 bénévoles, permettent de mener chaque année, des milliers d'actions locales, pour sensibiliser les usagers de tous les âges et milieux aux risques de la circulation. Avec 100 000 adhérents et donateurs, elle est aujourd'hui l'une des principales associations loi 1901 de France.

En savoir plus :

www.preventionroutiere.asso.fr

www.facebook.com/AssoPreventionRoutiere

[@Preventionrout](https://www.instagram.com/Preventionrout)

www.youtube.com/user/preventionroutiere75



A propos de l'association Attitude Prévention

La prévention fait partie intégrante du métier d'assureur. C'est une grande cause au service de laquelle tous s'engagent, indissociable de leur responsabilité sociétale. Aux côtés de leurs assurés lorsque survient le sinistre, les assureurs les accompagnent au mieux pour en atténuer les conséquences. Mais ils se doivent d'aller plus loin et sensibiliser en amont sur les risques. Aussi, les adhérents de la Fédération Française de l'Assurance mènent en leur nom propre de nombreuses campagnes de sensibilisation mais ont également décidé de s'investir dans des actions collectives au sein de l'association Attitude Prévention.

L'association Attitude Prévention regroupe tous les assureurs français. Elle a pour missions principales :

- de porter les sujets prévention au nom de tous les assureurs,
- de concevoir et déployer des actions de sensibilisation aux risques routiers, domestiques et santé vers le grand public et les entreprises,
- de constituer un pôle de référence pour l'analyse des données chiffrées des risques routiers, de la vie courante et santé.

En savoir plus :

www.attitude-prevention.fr

www.facebook.com/PreventAttitude

[@PreventAttitude](https://www.instagram.com/PreventAttitude)

A PROPOS DES PARTENAIRES



A propos de Gfi Informatique

Acteur européen de référence des services informatiques à valeur ajoutée et des logiciels, Gfi Informatique occupe un positionnement stratégique différenciant entre les opérateurs de taille mondiale et les acteurs de niche. Avec son profil de multi-spécialiste, le Groupe met au service de ses clients une combinaison unique de proximité, d'organisation sectorielle et de solutions de qualité industrielle. Le Groupe qui compte près de 15 000 collaborateurs a réalisé en 2016 un chiffre d'affaires de 1 015 M€.

En savoir plus :

www.gfi.world/fr/

www.facebook.com/gfiinformatique

[@gfiinformatique](https://www.instagram.com/gfiinformatique)



A propos de l'Institut des actuaires

L'Institut des actuaires, est l'organisme professionnel des actuaires en France où il organise et représente la profession. Il est le garant de l'exercice d'un actuariat de qualité, respectueux des normes et de la déontologie au service de l'intérêt général. Les actuaires sont les professionnels de l'évaluation, de la modélisation et de la gestion des risques dans leurs dimensions économique, financière, assurantielle et sociale. L'Institut des actuaires compte plus de 4 000 membres à la fin 2017. Il est membre fondateur de l'Association actuarielle internationale (AAI), créée dès 1895, qui édicte les règles que doivent respecter au plan mondial les professionnels de l'actuariat pleinement qualifiés.

En savoir plus :

www.institutdesactuaires.com

[@actuaires_IA](https://www.instagram.com/actuaires_IA)

“opinionway A propos d'OpinionWay

Créé en mars 2000, pionnier de la digitalisation des études, OpinionWay est un acteur majeur de l'innovation dans les études marketing et opinion. Sa vocation consiste à rendre le monde intelligible pour agir aujourd'hui et imaginer demain. L'institut intervient dans de nombreux domaines comme la compréhension des marchés, les problématiques de marques, le développement de produits et de services, etc. auprès de cibles BtoB ou BtoC pour des clients à forte notoriété. OpinionWay est membre actif d'Esomar et développe une politique RSE depuis 2007. Il est certifié depuis 2009 ISO 20252 par l'AFNOR pour les activités de conception, réalisation, commercialisation et vente d'études de marché, sociales et d'opinion.

En savoir plus :

www.opinion-way.com

www.facebook.com/opinion.way

[@opinionway](https://www.instagram.com/opinionway)

CONTACTS PRESSE

Association Prévention Routière

Célia MELCUS

+ 33 (0) 1 44 15 27 79

+ 33 (0) 6 38 83 11 25

c.melcus@preventionroutiere.asso.fr

Association Attitude Prévention

Nathalie IRISSON

+ 33 (0) 1 42 47 94 31

+ 33 (0) 6 20 59 91 45

n.irisson@attitude-prevention.fr

Gfi Informatique

Marion LATAPY

+33 (0)1 44 04 54 10

marion.latapy@gfi.fr

&

Lucas HERAL - Havas Paris

+33 (0) 6 77 01 47 49

lucas.heral@havas.com

Institut des actuaires

Sylvie BIAUSQUE

+ 33 (0) 1 44 51 76 87

sylvie.biausque@institutdesactuaires.fr

OpinionWay

Olivia AUGIS

+ 33 (0) 1 81 81 83 05

oaugis@opinion-way.com