



Initiation au deux-roues : la piste d'éducation routière CRS/Attitude Prévention entame sa tournée 2018

En 2018, la piste d'éducation routière CRS/Attitude Prévention proposera aux « ados », dans toute la France, son initiation pratique aux spécificités du deux-roues. L'objectif : transmettre les règles de base d'une conduite en toute sécurité. Une initiative qui répond à une réelle urgence : en 2017, 779 jeunes de moins de 25 ans ont perdu la vie sur les routes de France.

- ▶ Toute l'année, une douzaine de moniteurs CRS, spécialistes de la sécurité routière, vont faire passer les messages qui sauvent. Pour le premier semestre, la piste CRS/Attitude Prévention recevra le public dans les villes suivantes :
 - 🔪 Perpignan (66) : du 5 au 8 mars
 - 🔪 Béziers (34) : du 12 au 15 mars
 - 🔪 Cavaillon (84) : du 27 au 30 mars
 - 🔪 Vence (06) : du 9 au 12 avril
 - 🔪 Nice (06), Salon de la Moto : du 14 au 15 avril
 - 🔪 Pontarlier (25) : du 23 au 26 avril
 - 🔪 Le Teil (07) : du 30 avril au 4 mai
 - 🔪 Luçon (85) : du 14 au 18 mai
 - 🔪 Chazelles-les-Lyon (42) : du 28 au 31 mai
 - 🔪 Raismes (59) : du 4 au 8 juin
- 🔪 Chaque semaine (hors Salons), la piste accueille des classes de la région. Elle est ouverte au public, le mercredi après-midi. Une remise de prix récompensant les élèves ayant le mieux réussi les épreuves pratiques et théoriques, est organisée le jeudi ou vendredi, en présence des autorités locales.
- 🔪 Accès gratuit, à partir de 14 ans. Les candidats doivent se présenter avec un pantalon long et des chaussures fermées (gants, blouson et casque fournis).
- ▶ L'initiation proposée sur la piste d'éducation routière CRS/Attitude Prévention comporte à la fois les bases de la conduite d'un deux-roues sur une quinzaine de machines de 50 à 125 cm³ et des ateliers et démonstrations, notamment un test permettant de simuler l'effet sur un casque d'un choc à 30 km/h. Au programme, pour chaque participant :
 - 🔪 **Première partie, la théorie** : rappel des règles du code de la route et spécificités du deux-roues puis séance de *home trainer*, un simulateur de moto fixe destiné à la découverte de ses commandes et de leur utilisation.
 - 🔪 **Deuxième partie, la pratique sur la piste** : d'abord en « double commande » avec un moniteur en place arrière puis en solo, afin d'acquérir les bons gestes et les réflexes vitaux.
- ▶ Pour Patrick Jacquot, Président d'Attitude Prévention, « *l'approche concrète qu'apporte la piste CRS/Attitude Prévention est une solution pour capter l'attention des jeunes et leur faire passer les messages qui sauvent, avec une pédagogie bienveillante* ». Il poursuit, « *les jeunes qui viennent sur la piste ne seront pas forcément conducteurs de deux-roues motorisés demain, mais ils sauront, au volant d'une voiture, se montrer attentifs au partage de la route avec les cyclos et motos* ».

Retrouvez le planning des opérations à venir dans l'infographie ci-après : « Les jeunes et la sécurité routière ». Retrouvez la piste en vidéo [ici](#).

À propos de la piste d'éducation routière CRS/Attitude Prévention : les assureurs français, via l'association Attitude Prévention, se sont associés aux CRS pour initier les jeunes conducteurs de deux-roues aux bonnes pratiques en matière de sécurité. Chaque année, une trentaine d'opérations sont ainsi organisées sur tout le territoire, sensibilisant plus de 10 000 personnes dont 9 000 scolaires.

En savoir plus  attitude-prevention.fr  [@PreventAttitude](https://twitter.com/PreventAttitude)  [Attitude Prévention](https://www.facebook.com/AttitudePrevention)

Contact presse :

Frédéric Castelnau - 06 62 23 05 15
media.attitude.prevention@gmail.com

Responsable technique de la piste :

Christophe Ecollan - 07 82 02 96 17
pistecrs@gmail.com

LES JEUNES ET LA SÉCURITÉ ROUTIÈRE

ATTITUDE
PRÉVENTION
Donnons de l'assurance à la vie



La route : 1ère cause
de mortalité chez
les 15-24 ans

Les 15-24 ans

12%
de la population...



...mais 21%
des tués sur la route !



78%
des jeunes tués
sont de sexe masculin

En tête des causes
d'accident...



Excès de
vitesse



Consommation
d'alcool

En 2016, **734** passagers
et conducteurs de deux-roues
motorisés ont été tués

Les deux-roues motorisés représentent



43%
des blessés
graves



21%
de la
mortalité

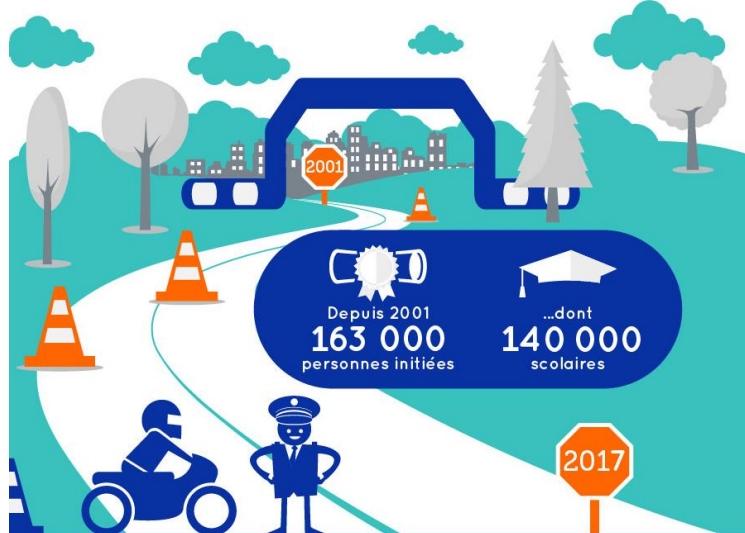


pour une part
du trafic de
1,9%

La piste d'éducation routière CRS/Attitude Prévention en quelques chiffres



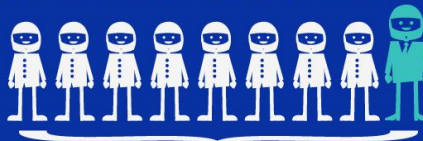
**ATTITUDE
PRÉVENTION**
Donnons de l'assurance à la vie



Depuis 2001
163 000
personnes initiées

...dont
140 000
scolaires

► **9 436 adolescents et 503 adultes**



soit **9 939**
personnes
initiées

Planning 2018
(premier semestre)

- 1 PERPIGNAN (66)
du 5 au 8 mars
- 2 BEZIERS (34)
du 12 au 15 mars
- 3 CAVAILLON (84)
du 27 au 30 mars
- 4 VENCE (06)
du 9 au 12 avril
- 5 NICE (06)
du 14 au 15 avril
- 6 PONTARLIER (25)
du 23 au 26 avril
- 7 LE TEIL (07)
du 30 avril au 4 mai
- 8 LUCON (85)
du 14 au 18 mai
- 9 CHAZELLES SUR LYON (42)
du 28 au 31 mai
- 10 RAISMES (59)
du 4 au 8 juin

