



Initiation au deux-roues : les jeunes en piste pour la sécurité au Teil (07), du 30 avril au 4 mai

La piste d'éducation routière CRS/Attitude Prévention proposera aux « ados », au Teil (07), du 30 avril au 4 mai, une initiation pratique aux spécificités du deux-roues motorisé. L'objectif : transmettre les règles de base d'une conduite en toute sécurité. Une initiative qui répond à une réelle urgence : en 2017, 779 jeunes de moins de 25 ans ont perdu la vie sur les routes de France.

- ▶ Du 30 avril au 4 mai, en partenariat avec la Ville du Teil, la Préfecture de l'Ardèche (07) et la Gendarmerie Nationale, une douzaine de moniteurs CRS, spécialistes de la sécurité routière, vont faire passer les messages qui sauvent.
- ▶ La piste CRS/Attitude Prévention recevra le public :
 - 🍷 Sur le Parking de la Salle des Fêtes Paul Avon, au Teil.
 - 🍷 La piste recevra des classes le lundi 30 avril, le jeudi 3 et vendredi 4 mai, de 8h30 à 12h et de 13h30 à 17h. Et le mercredi 2 mai, de 8h30 à 12h. Elle sera ouverte au public, le mardi 1^{er} mai de 8h30 à 12h30 et de 14h à 17h ainsi que le mercredi 2 mai, de 14h à 17h30. Une remise de prix récompensant les élèves ayant le mieux réussi les épreuves pratiques et théoriques sera organisée le vendredi 4 mai, à 15h45, à proximité de la piste et en présence des autorités locales.
 - 🍷 Accès gratuit, à partir de 14 ans. Les candidats doivent se présenter avec un pantalon long et des chaussures fermées (gants, blouson et casque fournis).
- ▶ L'initiation proposée sur la piste d'éducation routière CRS/Attitude Prévention comporte à la fois les bases de la conduite d'un deux-roues sur une quinzaine de machines de 50 à 125 cm³ et des ateliers et démonstrations, notamment un test permettant de simuler l'effet sur un casque d'un choc à 30 km/h. Au programme, pour chaque participant :
 - 🍷 **Première partie, la théorie** : rappel des règles du code de la route et spécificités du deux-roues puis séance de *home trainer*, un simulateur de moto fixe destiné à la découverte de ses commandes et de leur utilisation.
 - 🍷 **Deuxième partie, la pratique sur la piste** : d'abord en « double commande » avec un moniteur en place arrière puis en solo, afin d'acquérir les bons gestes et les réflexes vitaux.
- ▶ Pour Patrick Jacquot, Président d'Attitude Prévention, « *l'approche concrète qu'apporte la piste CRS/Attitude Prévention est une solution pour capter l'attention des jeunes et leur faire passer les messages qui sauvent, avec une pédagogie bienveillante* ». Il poursuit, « *les jeunes qui viennent sur la piste ne seront pas forcément conducteurs de deux-roues motorisés demain, mais ils sauront, au volant d'une voiture, se montrer attentifs au partage de la route avec les cyclos et motos* ».

Retrouvez le planning des opérations à venir dans l'infographie ci-après : « Les jeunes et la sécurité routière ». Retrouvez la piste en vidéo [ici](#).

À propos de la piste d'éducation routière CRS/Attitude Prévention : les assureurs français, via l'association Attitude Prévention, se sont associés aux CRS pour initier les jeunes conducteurs de deux-roues aux bonnes pratiques en matière de sécurité. Chaque année, une trentaine d'opérations sont ainsi organisées sur tout le territoire, sensibilisant plus de 10 000 personnes dont 9 000 scolaires.

En savoir plus



attitude-prevention.fr



[@PreventAttitude](https://twitter.com/PreventAttitude)



[Attitude Prévention](https://www.facebook.com/AttitudePrevention)

Contact presse :

Frédéric Castelnau - 06 62 23 05 15
media.attitude.prevention@gmail.com

Responsable technique de la piste :

Christophe Ecollan - 07 82 02 96 17
pistecrs@gmail.com

LES JEUNES ET LA SÉCURITÉ ROUTIÈRE

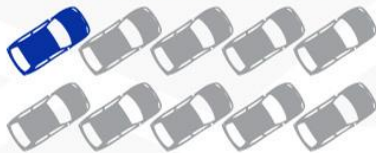
ATTITUDE
PRÉVENTION
Les assureurs se mobilisent



La route : 1ère cause
de mortalité chez
les 15-24 ans

Les 15-24 ans

12%
de la population...



...mais 21%
des tués sur la route !



78%
des jeunes tués
sont de sexe masculin

En tête des causes
d'accident...



Excès de
vitesse



Consommation
d'alcool

En 2016, **734** passagers
et conducteurs de deux-roues
motorisés ont été tués

Les deux-roues motorisés représentent



43%
des blessés
graves



21%
de la
mortalité

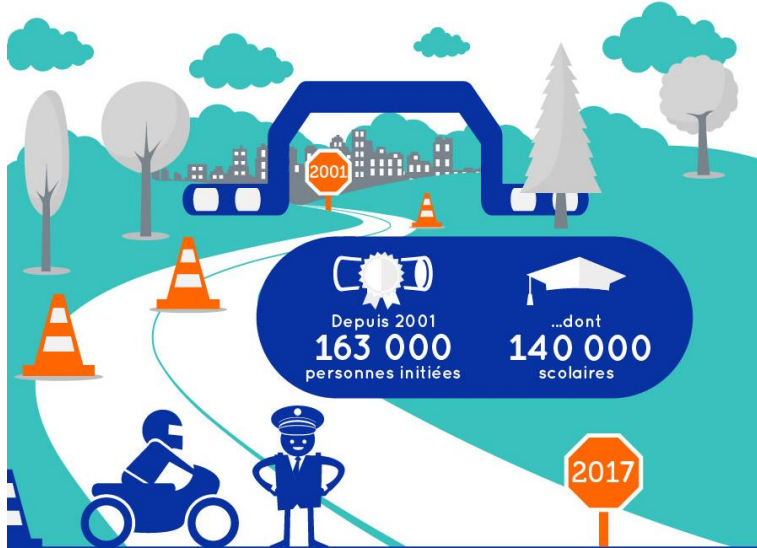


pour une part
du trafic de
1,9%

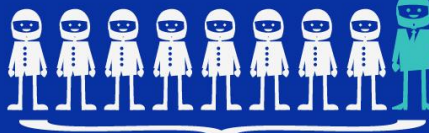
La piste d'éducation routière CRS/Attitude Prévention en quelques chiffres



**ATTITUDE
PRÉVENTION**
Les assureurs se mobilisent



► **9 436 adolescents et 503 adultes**



soit **9 939**
personnes
initiées

Planning 2018
(premier semestre)

- 1 PERPIGNAN (66)
du 6 au 8 mars
- 2 BEZIERS (34)
du 12 au 15 mars
- 3 CAVAILLON (84)
du 27 au 30 mars
- 4 VENCE (06)
du 9 au 12 avril
- 5 NICE (06)
du 14 au 15 avril
- 6 PONTARLIER (25)
du 23 au 26 avril
- 7 LE TEIL (07)
du 30 avril au 4 mai
- 8 LUCON (85)
du 14 au 18 mai
- 9 CHAZELLES SUR LYON (42)
du 28 au 31 mai
- 10 RAISMES (59)
du 4 au 8 juin

