



EN TOUTE SÉCURITÉ À LA MAISON



Chaque jour en France 2000 enfants se blessent gravement à la maison

Les enfants sont curieux, ne savent pas encore reconnaître et éviter les dangers : il faut donc les protéger en les surveillant très attentivement.

Lorsqu'ils sont petits, il faut sécuriser le logement. À partir de 18 mois, on peut apprendre à l'enfant à reconnaître lui-même les situations à risque.

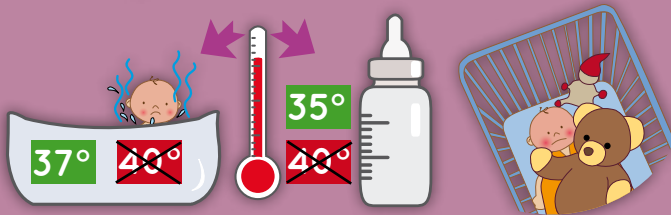
Votre enfant ne doit pas rester seul à la maison.

Il doit toujours être surveillé par une personne de confiance.

Les risques changent en fonction de l'âge de votre enfant

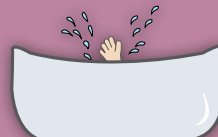


Dès la naissance



À partir de 3 mois

De 3 à 9 mois : l'enfant porte tout à sa bouche et se tient assis.



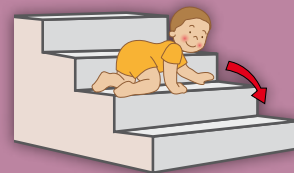
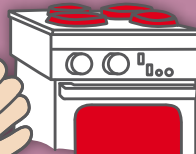
À partir de 9 mois

De 9 à 12 mois : déplacements à 4 pattes



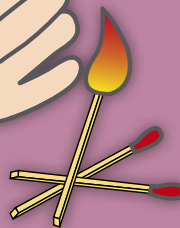
À partir de 12 mois

De 12 à 18 mois : l'enfant veut tout toucher, tout goûter et tout tester.

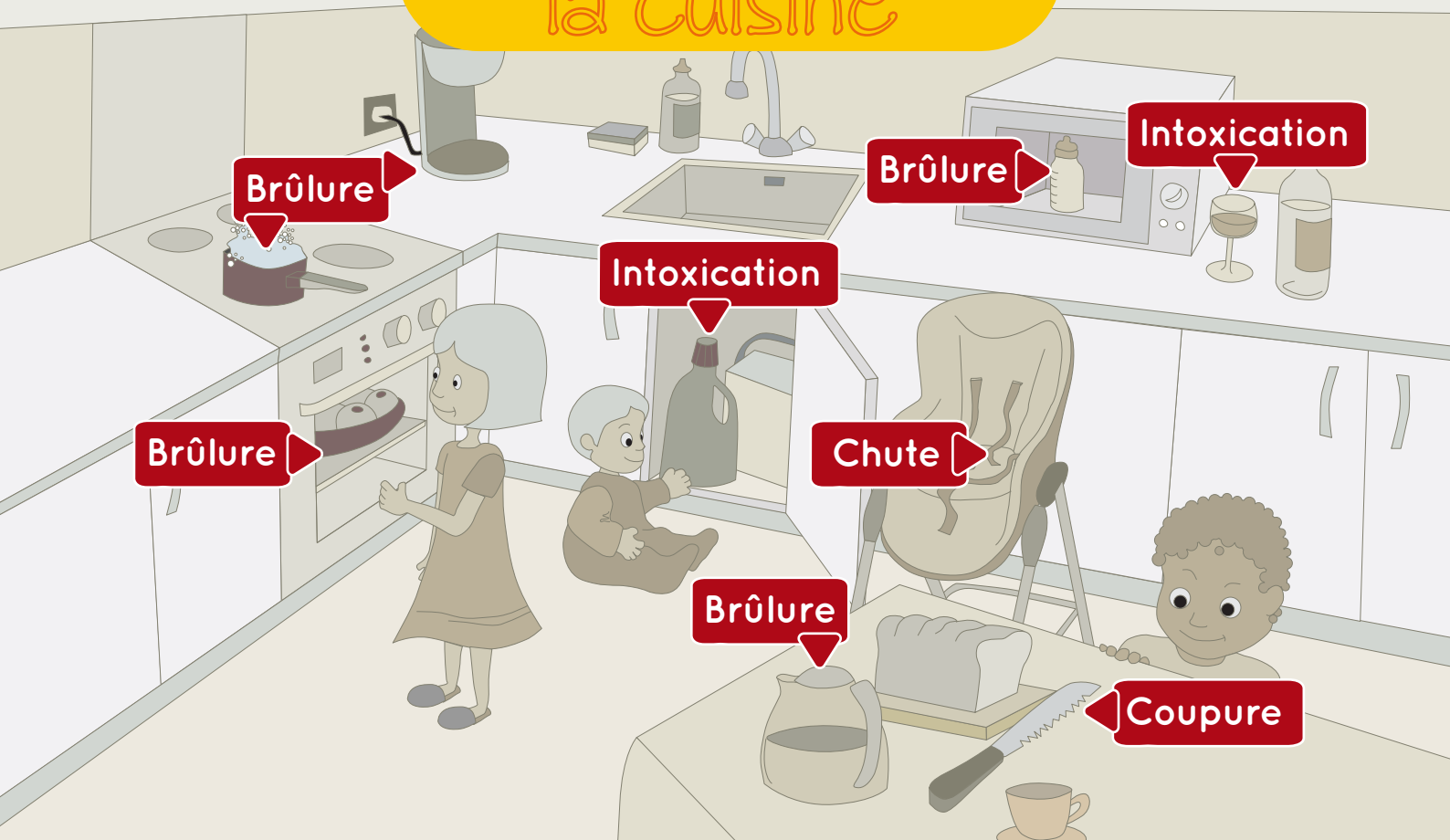


À partir de 18 mois

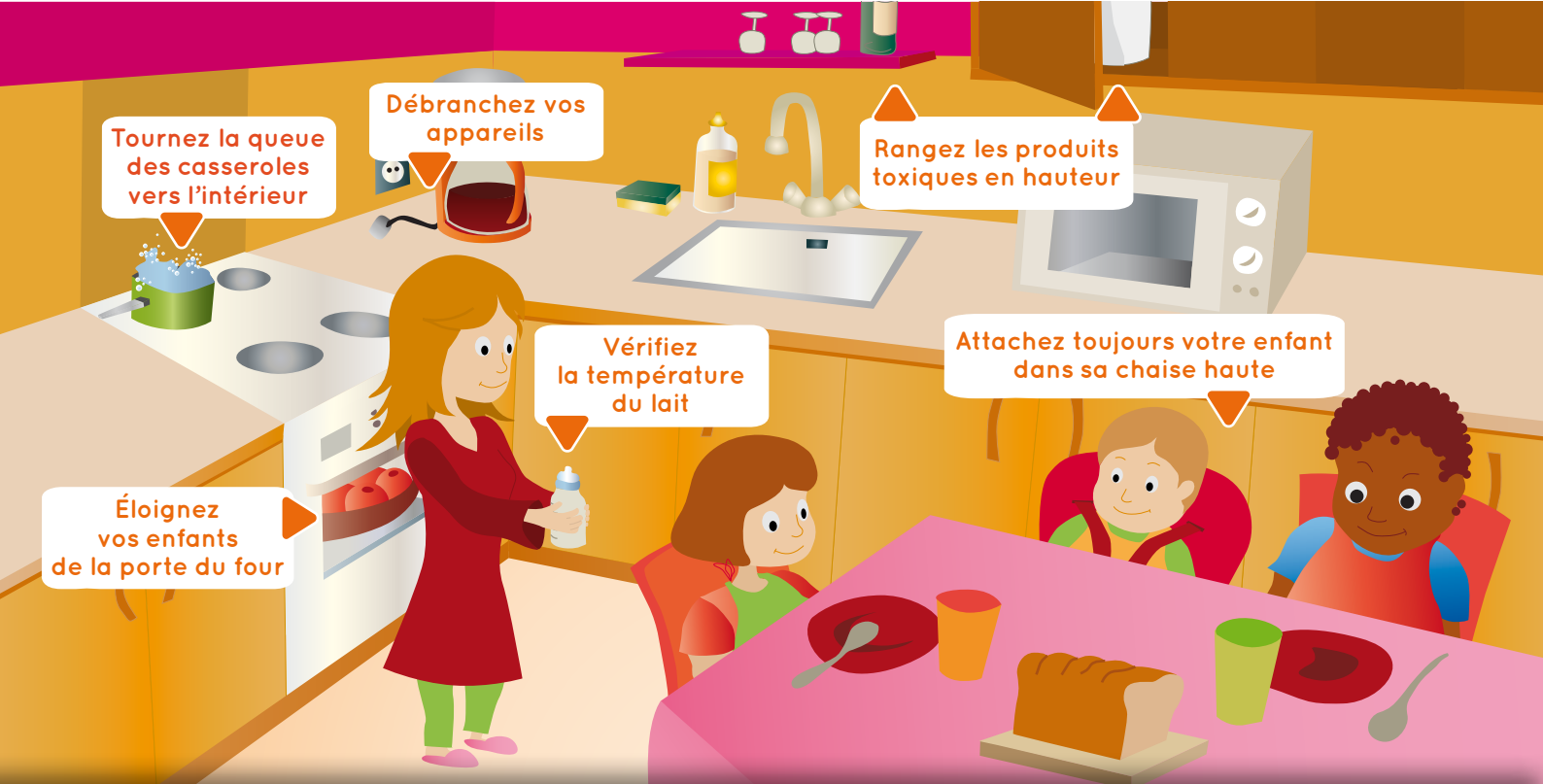
Période de risques maximum, mais l'enfant peut comprendre des explications simples.



Les risques dans la cuisine



C'est au moment de la préparation des repas, qu'il y a le plus d'accidents.



Les risques dans le salon



Défenestration

Brûlure

Chute

Intoxication

Intoxication

Chute

Brûlure

Étouffement

Étouffement

Incendie

Ne bouchez pas les aérations

Entretenez votre détecteur de fumée

Mettez les plantes toxiques hors de portée

Sécurisez les fenêtres

Empêchez l'accès à l'escalier à chaque étage

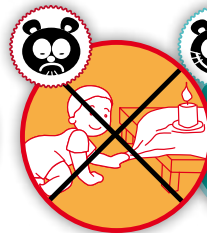
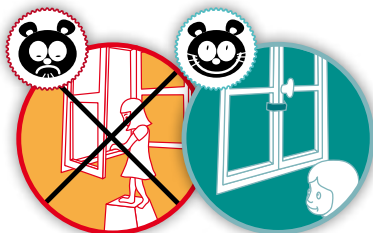
Installez une barrière pour protéger les enfants

Ne mettez pas de meuble sous la fenêtre

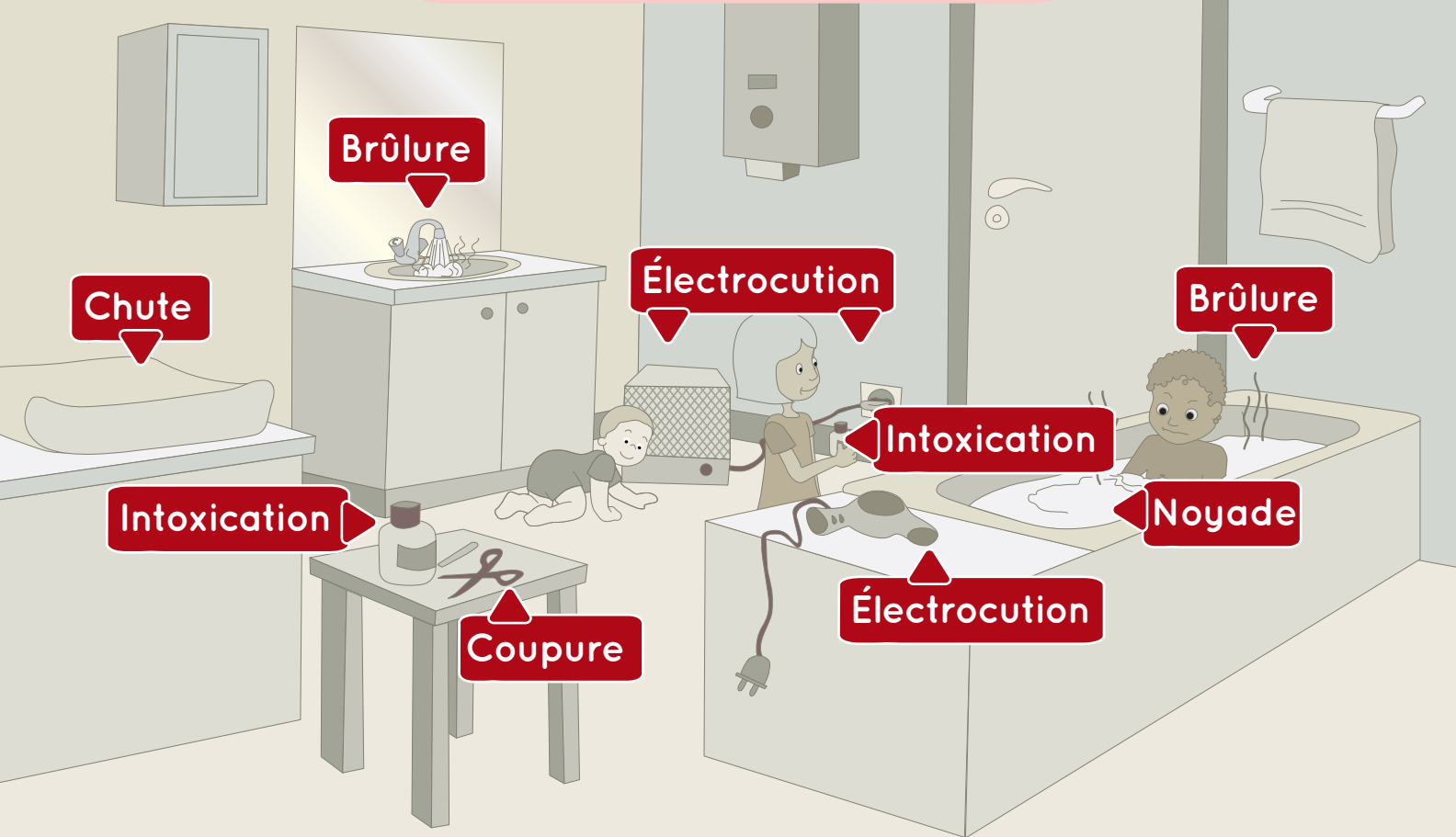
Installez des cache-prises

Déposez le transat de bébé au sol, jamais en hauteur

Ne laissez rien que votre enfant puisse avaler



Les risques dans la salle de bains



Rangez les produits
et les médicaments
en hauteur



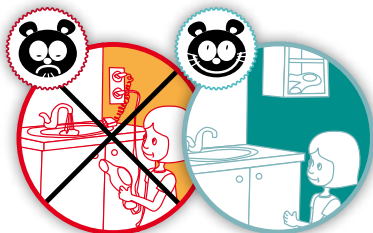
N'utilisez pas
de chauffage d'appoint
dans la salle de bains

Restez
près de votre bébé

Protégez
vos prises

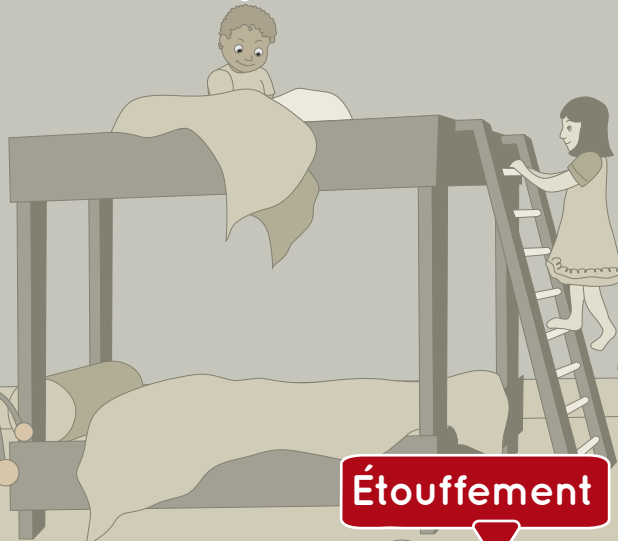
Surveillez
vos enfants

Verifiez
la température



Les risques dans la chambre

Chute



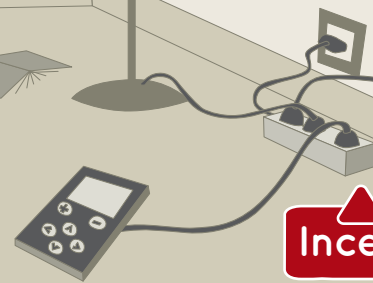
Défenestration



Étouffement



Incendie



Adaptez les lits à l'âge des enfants, pas de lits superposés avant 6 ans

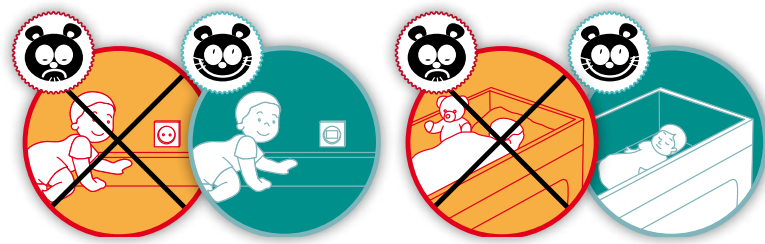
Sécurisez les fenêtres

Pas de grosses peluches pas d'oreillers ; utilisez une turbulette dans le lit de bébé

Protégez vos prises

Rangez les petits jouets

Ne mettez pas de radiateurs d'appoint



Les gestes d'urgence

Les numéros de téléphone utiles



Pompiers



SAMU ou Urgences

Chute

Si l'enfant est conscient, appliquez de la glace protégée par un linge, puis une pommade à l'arnica.



Si l'enfant a perdu connaissance, allongez-le délicatement sur le côté sous une couverture et appelez le 15 ou le 18.



Brûlure

En cas de brûlure simple et de petite taille, faites couler de l'eau froide sur la brûlure pendant 5 minutes environ.



EN CAS D'ÉTOUFFEMENT AVEC UN ALIMENT OU UN PETIT OBJET

ENFANT DE MOINS DE 1 AN :

- 1- Allongez l'enfant à plat ventre sur votre genou.
- 2- Donnez 5 claques entre les omoplates.
- 3- Effectuez 5 compressions avec 2 doigts au milieu de la poitrine entre les mamelons.

ENFANT DE PLUS DE 1 AN :

- 1- Effectuez 5 claques entre les omoplates.
- 2- Puis 5 compressions abdominales vers vous avec vos poings serrés.

S'arrêter dès la sortie de l'objet, appelez le 15 ou le 18.



Suffocation

Intoxication

Installez l'enfant en position confortable, ne donnez pas à boire, ne faites pas vomir, appelez le 15 ou le 18, rassurez et surveillez l'enfant.



Incendie

Le feu se déclenche chez vous :

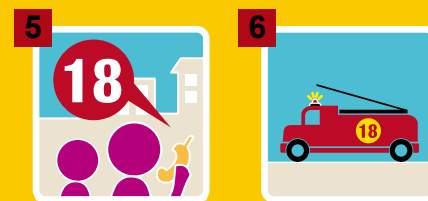
Le feu se déclenche sur votre palier ou en dessous :

Le feu se déclenche au-dessus de chez vous :

FAITES SORTIR TOUT LE MONDE.
Ne prenez pas l'ascenseur.

AGISSEZ.
Sécurisez votre logement.

FAITES SORTIR TOUT LE MONDE.
Ne prenez pas l'ascenseur.



Le coin des enfants

Le sais-tu ?



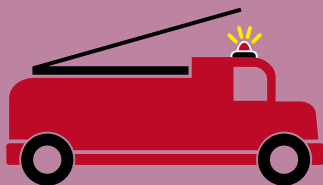
Connais-tu les numéros d'urgence ?
Relie le numéro d'appel
avec les secours correspondants.

15

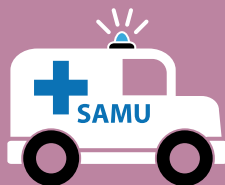
18

112

17



Pompiers



SAMU
ou Urgences



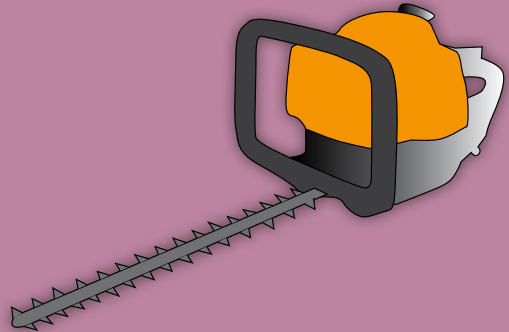
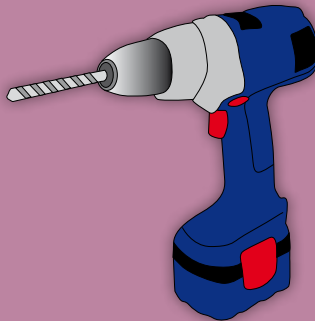
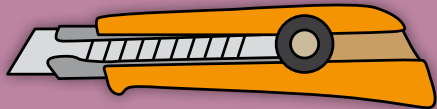
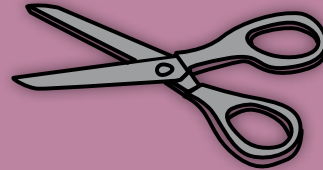
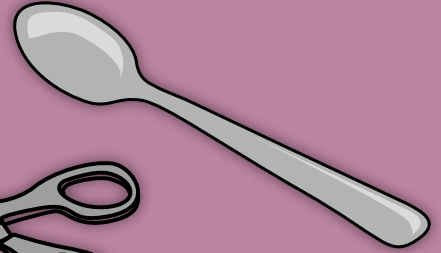
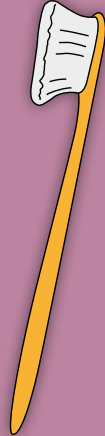
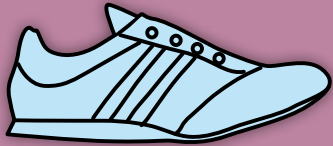
Police ou
Gendarmerie



Numéro d'appel
unique européen

Ça coupe ? Ça pique ?

Entoure **en ROUGE** les objets coupants ou piquants.



Cette brochure a été réalisée à l'initiative d'Assurance Prévention, une association à but non lucratif qui fédère tous les assureurs français.

Assurance Prévention se mobilise pour vous sensibiliser à tous les risques du quotidien : sur la route, à la maison, pendant les loisirs et vous délivre conseils et astuces pour rester en bonne santé. Pour vous informer sur les risques domestiques, l'association Assurance Prévention s'appuie sur l'expérience de l'association Calyxis.



Calyxis
Association loi 1901
SIRET 414 294 991 000 40 APE 7022Z
1 avenue Pythagore
79000 NIORT

www.calyxis.fr



Assurance Prévention
Association loi 1901
SIRET 825 242 613 000 16 APE 9499Z
26 bd Haussmann
75009 PARIS

www.assurance-prevention.fr