



Initiation au deux-roues : les jeunes en piste pour la sécurité à Angoulême (16), du 5 au 8 novembre

La piste d'éducation routière CRS/Attitude Prévention proposera aux « ados », à Angoulême (16), du 5 au 8 novembre, une initiation pratique aux spécificités du deux-roues motorisé. L'objectif : transmettre les règles de base d'une conduite en toute sécurité. Une initiative qui répond à une réelle urgence : en 2017, 779 jeunes de moins de 25 ans ont perdu la vie sur les routes de France.

- ▶ Du 5 au 8 novembre, en partenariat avec la Ville d'Angoulême, une douzaine de moniteurs CRS, spécialistes de la sécurité routière, vont faire passer les messages qui sauvent.
- ▶ La piste CRS/Attitude Prévention recevra le public :
 - Sur la Place du Champs de Mars, à Angoulême.
 - La piste recevra des classes du lundi 5 au jeudi 8 novembre, de 8h30 à 12h et de 13h30 à 17h. Elle sera ouverte au public, le mercredi 7 novembre, de 14h à 17h30. Toute la semaine, la Préfecture de Charente (16) et Prévention MAIF animeront des ateliers, à proximité de la piste. Enfin, une remise de prix récompensant les élèves ayant le mieux réussi les épreuves pratiques et théoriques sera organisée le jeudi 8 novembre, à 15h30, en présence des autorités locales.
 - Accès gratuit, à partir de 14 ans. Les candidats doivent se présenter avec un pantalon long et des chaussures fermées (gants, blouson et casque fournis).
- ▶ L'initiation proposée sur la piste d'éducation routière CRS/Attitude Prévention comporte à la fois les bases de la conduite d'un deux-roues sur une quinzaine de machines de 50 à 125 cm³ et des ateliers et démonstrations, notamment un test permettant de simuler l'effet sur un casque d'un choc à 30 km/h. Au programme, pour chaque participant :
 - **Première partie, la théorie** : rappel des règles du code de la route et spécificités du deux-roues puis séance de *home trainer*, un simulateur de moto fixe destiné à la découverte de ses commandes et de leur utilisation.
 - **Deuxième partie, la pratique sur la piste** : d'abord en « double commande » avec un moniteur en place arrière puis en solo, afin d'acquérir les bons gestes et les réflexes vitaux.
- ▶ Pour Patrick Jacquot, Président d'Attitude Prévention, « *l'approche concrète qu'apporte la piste CRS/Attitude Prévention est une solution pour capter l'attention des jeunes et leur faire passer les messages qui sauvent, avec une pédagogie bienveillante* ». Il poursuit, « *les jeunes qui viennent sur la piste ne seront pas forcément conducteurs de deux-roues motorisés demain, mais ils sauront, au volant d'une voiture, se montrer attentifs au partage de la route avec les cyclos et motos* ».

Retrouvez le planning des opérations à venir dans l'infographie ci-après : « Les jeunes et la sécurité routière ». Retrouvez la piste en vidéo [ici](#).

Et découvrez notre site dédié aux ados pour tout savoir sur la conduite d'un deux-roues motorisé :

www.conduire-scooter-moto.fr .

À propos de la piste d'éducation routière CRS/Attitude Prévention : les assureurs français, via l'association Attitude Prévention, se sont associés aux CRS pour initier les jeunes conducteurs de deux-roues aux bonnes pratiques en matière de sécurité. Chaque année, une trentaine d'opérations sont ainsi organisées sur tout le territoire, sensibilisant plus de 10 000 personnes dont 9 000 scolaires.

En savoir plus



attitude-prevention.fr



[@PreventAttitude](https://twitter.com/PreventAttitude)



[Attitude Prévention](https://www.facebook.com/AttitudePrevention)

Contact presse :

Frédéric Castelnau - 06 62 23 05 15
media.attitude.prevention@gmail.com

Responsable technique de la piste :

Christophe Ecollan - 07 82 02 96 17
pistecrs@gmail.com

LES JEUNES ET LA SÉCURITÉ ROUTIÈRE

ATTITUDE
PRÉVENTION



La route : 1ère cause
de mortalité chez
les 15-24 ans

Les 15-24 ans

12%
de la population...



...mais 19%
des tués sur la route !



79%
des jeunes* tués
sont de sexe masculin
(*jeunes de moins de 25 ans)

En tête des causes
d'accident...



Vitesse
excessive



Consommation
d'alcool

En 2017, **786** passagers
et conducteurs de deux-roues
motorisés ont été tués

Les deux-roues motorisés représentent



43%
des blessés
graves



22%
de la
mortalité

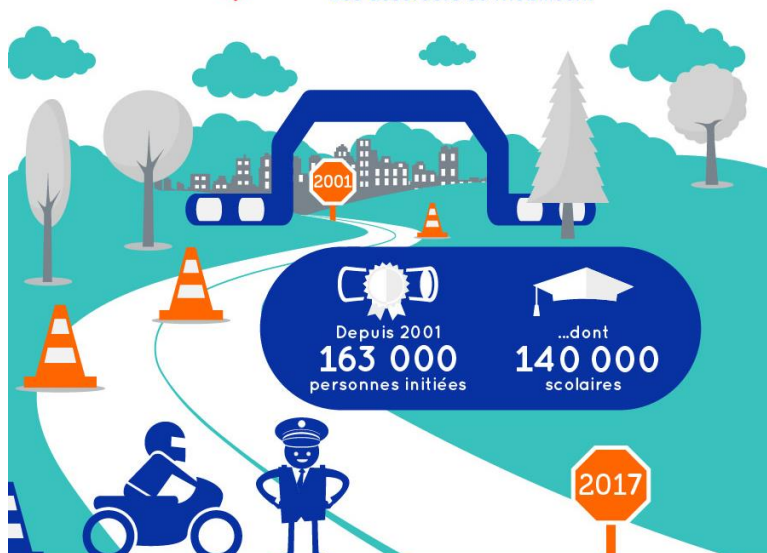


pour une part
du trafic de
1,9%

La piste d'éducation routière CRS/Attitude Prévention en quelques chiffres



**ATTITUDE
PRÉVENTION**
Les assureurs se mobilisent

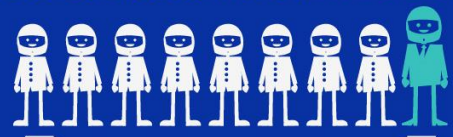


Depuis 2001
163 000
personnes initiées

...dont
140 000
scolaires

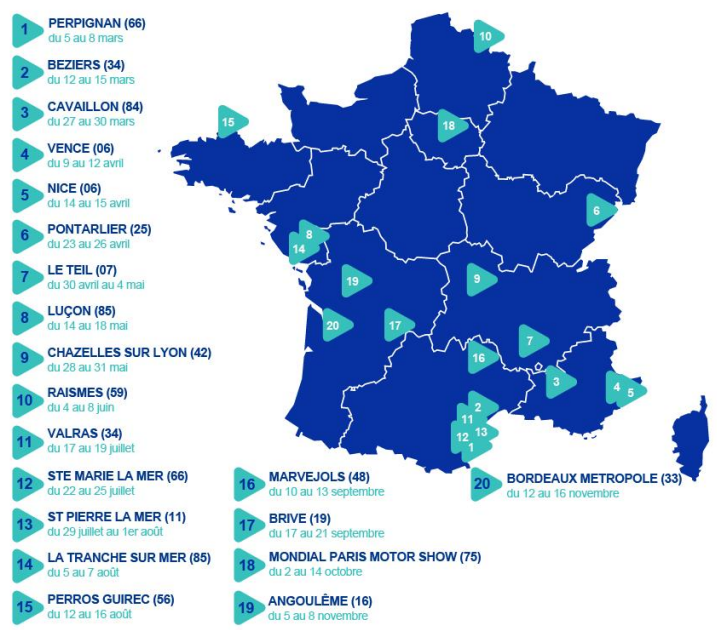
2017

► **9 436 adolescents et 503 adultes**



soit **9 939**
personnes
initiées

Planning 2018



Infographie réalisée par Nicolas Curtelin