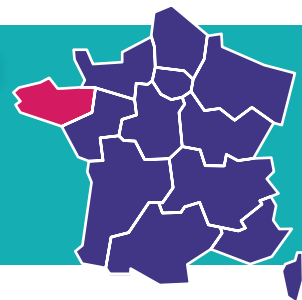
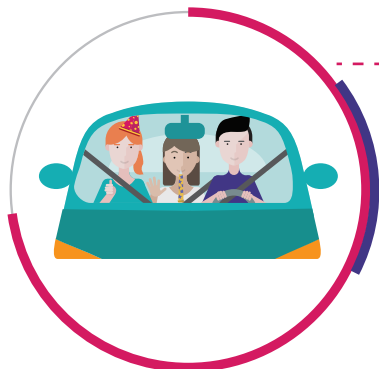


LE NOUVEL OBSERVATOIRE DES RISQUES ROUTIERS ET DE LA MOBILITÉ

LES FRANÇAIS, L'ALCOOL ET LA CONDUITE DANS LA RÉGION BRETAGNE



Sorties festives en véhicule : les habitants de la région sont concernés...



73% se rendent en véhicule à une sortie festive,
au moins occasionnellement

18% toutes les semaines



... malheureusement parfois alcoolisées

22% reconnaissent conduire, ne serait-ce que rarement,
après avoir bu de l'alcool au-delà de la limite autorisée

... et des accidents mortels plus fréquents les nuits de week-end* :



94

décès recensés sur les routes
de la région les nuits de week-end
sur la période 2013-2017



x 3,4

En moyenne, dans la région Bretagne,
il y a 3,4 fois plus de tués sur la route une nuit
de week-end qu'une nuit en semaine

* nuits de week-end : 22h à 6h les vendredis et samedis soir

Source : Association Prévention routière d'après les données de l'Observatoire national interministériel de la sécurité routière

13% des habitants de cette région ont vécu
ou assisté à un accident causé par l'alcool
ayant entraîné des blessés ou des décès



Le Top 3 des solutions privilégiées par les habitants de cette région pour éviter
que les sorties festives ne se terminent mal :

#2

Je limite
ma consommation
au seuil autorisé



#1

Je décide de ne pas boire
d'alcool lors de ma sortie
car je conduis au retour



#3

Je ne prends pas de
véhicule pour rentrer
(dors sur place, rentre en
transports en commun)



Recommandée par les associations
Prévention Routière et Attitude
Prévention