



Les jeunes en piste pour la sécurité à Montpellier (34), du 14 au 18 octobre

La piste d'éducation routière CRS/Attitude Prévention proposera aux « ados », à Montpellier, du 14 au 18 octobre, une initiation pratique aux spécificités du deux-roues motorisé. Cette piste a pour objectif de transmettre les règles de bases d'une conduite en toute sécurité. Une initiative qui répond à une réelle urgence : en 2018, 695 jeunes de moins de 25 ans ont perdu la vie sur les routes de France, dont 170 en deux-roues motorisé.

- ▶ Du 14 au 18 octobre, en partenariat avec le Conseil Départemental de l'Hérault (34) et la Fondation de la Route, une douzaine de moniteurs CRS, spécialistes de la sécurité routière, vont faire passer les messages qui sauvent.
- ▶ La piste CRS/Attitude Prévention recevra le public :
 - ▶ sur le Parvis Pierresvives, rue du Professeur Blayac, à Montpellier.
 - ▶ La piste accueillera des classes du lundi 14 au vendredi 18 octobre inclus, de 8h30 à 12h et de 13h30 à 17h. Elle sera ouverte au public, le mercredi 16 octobre, de 13h30 à 17h. Une remise de prix récompensant les élèves ayant le mieux réussi les épreuves pratiques et théoriques sera organisée le vendredi 18 octobre, à 15h30, en présence des autorités locales.
 - ▶ Accès gratuit, à partir de 14 ans. Les candidats doivent se présenter avec un pantalon long et des chaussures fermées (gants, blouson et casque fournis).
- ▶ L'initiation proposée sur la piste CRS/Attitude Prévention comporte à la fois les bases de la conduite d'un deux-roues sur une quinzaine de machines de 50 à 125 cm³ et des ateliers, notamment une démonstration de fonctionnement d'un gilet airbag ainsi qu'un test permettant de simuler l'effet sur un casque d'un choc à 30 km/h.
- ▶ Au programme, pour chaque participant :
 - ▶ **Première partie, la théorie** : rappel des règles du code de la route et spécificités du deux-roues puis séance de *home trainer*, un simulateur de moto fixe destiné à la découverte de ses commandes et de leur utilisation.
 - ▶ **Deuxième partie, la pratique sur la piste** : d'abord en « double commande » avec un moniteur en place arrière puis en solo, afin d'acquérir les bons gestes et les réflexes vitaux.
- ▶ Pour Patrick Jacquot, Président d'Attitude Prévention, « *l'approche concrète qu'apporte la piste CRS/Attitude Prévention est une solution pour capter l'attention des jeunes et leur faire passer les messages qui sauvent, avec une pédagogie bienveillante. Et avec un objectif, leur transmettre « la bonne attitude »* ». Il poursuit, « *les jeunes qui viennent sur la piste ne seront pas forcément conducteurs de deux-roues motorisés demain, mais ils sauront, au volant d'une voiture, se montrer attentifs au partage de la route avec les scooters et motos* ».

La piste d'éducation routière CRS/Attitude Prévention, c'est...

- ▶ Un partenariat constructif : les assureurs français, via l'association Attitude Prévention, se sont associés aux CRS pour initier les jeunes conducteurs de deux-roues aux bonnes pratiques en matière de sécurité.
- ▶ 10 000 personnes initiées chaque année dont 9 000 scolaires
- ▶ Une vingtaine de villes visitées chaque année dans toute la France.

Retrouvez le planning des opérations à venir dans l'infographie ci-après : « **Les jeunes et la sécurité routière** ». Retrouvez la piste en vidéo [ici](#). Et découvrez notre site dédié aux ados pour tout savoir sur la conduite d'un deux-roues motorisé : www.conduire-scooter-moto.fr.

À propos d'Attitude Prévention : créée par les assureurs, l'association Attitude Prévention sensibilise le grand public à tous les risques du quotidien : sur la route, à la maison, pendant les loisirs... Attitude Prévention donne également des conseils pour rester en pleine santé.

En savoir plus



Contact presse :

Frédéric Castelnau - 06 62 23 05 15
media.attitude.prevention@gmail.com

Responsable technique de la piste :

Christophe Ecollan – 07 82 02 96 17
pistecrs@gmail.com

LES JEUNES ET LA SÉCURITÉ ROUTIÈRE

ATTITUDE
PRÉVENTION



La route : 1ère cause
de mortalité chez
les 15-24 ans

Les 15-24 ans

12%
de la population...



...mais 19%
des tués sur la route !



79%
des jeunes* tués
sont de sexe masculin
(*jeunes de moins de 25 ans)

En tête des causes
d'accident...



Vitesse
excessive



Consommation
d'alcool

En 2018, **760** passagers
et conducteurs de deux-roues
motorisés ont été tués

Les deux-roues motorisés représentent



43%
des blessés
graves

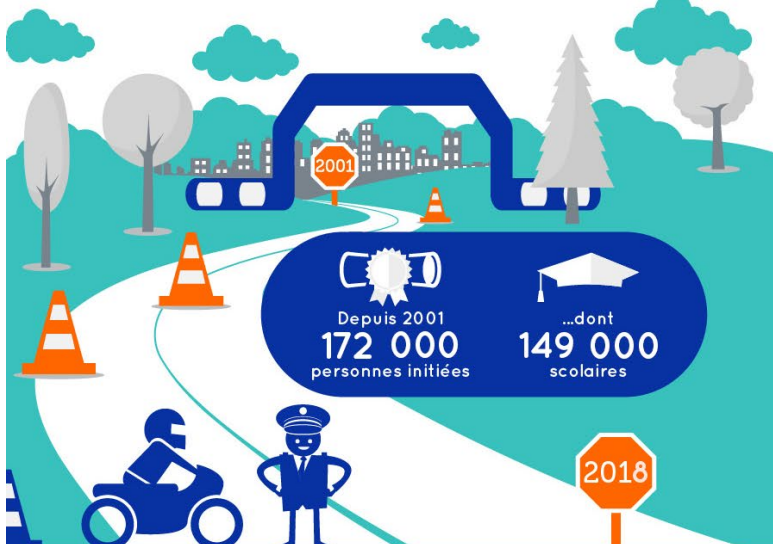


23%
de la
mortalité



pour une part
du trafic de
1,9%

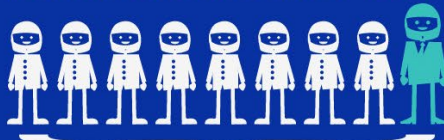
La piste d'éducation routière CRS/Attitude Prévention en quelques chiffres



Depuis 2001
172 000
personnes initiées

...dont
149 000
scolaires

► **8 742 adolescents** et **434 adultes**



soit **9 176**
personnes
initiées

Planning 2019

