

LE NOUVEL OBSERVATOIRE DES RISQUES ROUTIERS ET DE LA MOBILITÉ

ON THE ROAD AGAIN

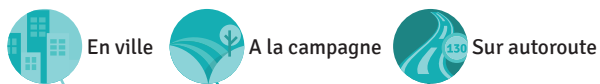
#NORRM

PENDANT LE CONFINEMENT*



Un nombre de kilomètres parcourus divisé par 5

Répartition du nombre de kilomètres parcourus :



Période du 17/03 au 10/05 2019

26,3% 34,4% 39,3%

Période équivalente en 2020 pendant le confinement

28,2% 42,3% 29,5%

Un poids des trajets à la campagne en hausse



ENVISAGÉ APRÈS LE CONFINEMENT**



58%

des Français envisagent de modifier durablement leurs habitudes en termes de mobilité

38% ↑

vont davantage utiliser au moins un mode de transport individuel

31% ↓

vont moins utiliser qu'avant les modes collectifs



Le TOP3 des modes individuels amenés à progresser

% Pensent l'utiliser davantage

La marche à pied

24% ↑



La voiture

15% ↑



Le vélo

13% ↑



La volonté de nombreux Français et collectivités de privilégier à l'avenir la marche, le vélo ou encore la trottinette pourrait se traduire par une évolution importante du partage de la rue.



55% des Français appréhendent la reprise de la circulation routière après le confinement

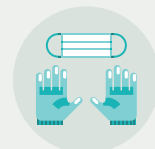
Les conseils de l'association Prévention Routière et de l'association Assurance Prévention



Être particulièrement attentif à respecter les nouveaux espaces dédiés aux piétons et cyclistes, trottinettes



Avant d'utiliser un nouveau moyen de déplacement : évaluer ses compétences et sa capacité à l'utiliser ; s'équiper de moyens de protection et de visibilité



Penser à son kit de protection contre les virus (masque, gel hydro alcoolique) et respecter les gestes barrière



Méthodologie

*Données issues de notre communauté « Les Eclaireurs ». 1 473 individus ont contribué depuis son lancement et ont permis de collecter des données sur 2 625 023 km représentant 112 992 heures de conduite.

**Enquête conduite en ligne sur système CAWI auprès d'un échantillon de 1129 individus, représentatif de la population française âgée de 18 ans et plus. Les interviews ont été réalisées du 8 au 10 mai 2020.