

LE NOUVEL OBSERVATOIRE DES RISQUES ROUTIERS ET DE LA MOBILITÉ

BACK TO SCHOOL

#NORM



Difficile de respecter les limitations pour les petites vitesses... \*



% de temps de conduite constaté avec une vitesse supérieure à la limite autorisée \*\*



Autoroutes

3,2%



Villes

11,5%



Zones 30

20,2%

Par exemple, 20,2% du temps de circulation dans les Zones 30 est au-dessus de cette limite

... même si les excès sont moindres aux abords des écoles



Villes

4,0%



Zones 30

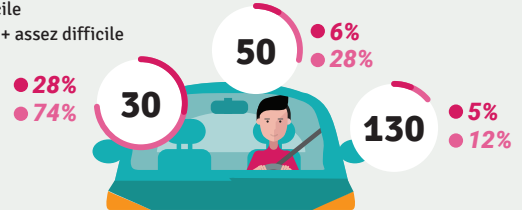
10,7%



Les Français soulignent leur difficulté à respecter les petites vitesses \*\*\*

Q : En voiture, diriez-vous que respecter les limitations de vitesses suivantes est...

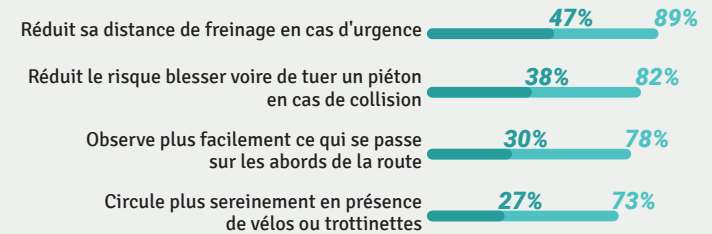
- Très difficile
- Total très + assez difficile



Mais sont conscients des bénéfices liés au passage de 50 à 30km/h

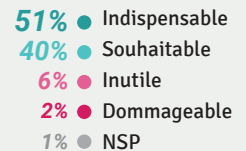
Q : en roulant à 30 Km/h au lieu de 50 km/h, un automobiliste...

- Tout à fait d'accord
- Total tout à fait + plutôt d'accord



Et prônent une réduction de vitesse aux abords des écoles

Q : Aux abords des écoles (maternelles, primaires, collèges, lycées), diriez-vous que limiter la vitesse à 30 KM/H est...



Chaque année en France environ 2500 enfants ou adolescents sont victimes d'un accident de la circulation en tant que piéton. Un pic d'accidentalité survient chez les 11-12 ans à un âge où les enfants entrent au collège et acquièrent de l'autonomie.

Les conseils de l'association Prévention Routière et de l'association Assurance Prévention pour bien circuler aux abords des écoles



Aux abords de l'école, un enfant piéton peut surgir à tout moment. Soyez vigilant, il est souvent dissimulé à cause de sa petite taille de la vue des conducteurs.



Avant de laisser votre enfant seul sur le trajet de l'école : faire le trajet avec lui et vérifier ensuite qu'il est bien intégré en se laissant emmener



En voiture, la ceinture est indispensable même pour les courts trajets. Pour leur sécurité, les enfants doivent monter et descendre du côté trottoir.



Méthodologie

\*Données issues de notre communauté « Les Eclaireurs ». 1 473 individus ont contribué depuis son lancement et ont permis de collecter des données sur 2 914 708 km représentant 124 654 heures de conduite. Les données ont été arrêtées au 8 septembre 2020.  
 \*\*Les taux de dépassement sur les tronçons à 30 km/h reposent sur 215 112 tronçons dont 7 948 aux abords des écoles. / Les taux de dépassement sur les tronçons à 50 km/h reposent sur 447 186 tronçons dont 20 012 aux abords des écoles.  
 \*\*\*Enquête conduite en ligne sur système CAWI auprès d'un échantillon de 1006 individus, représentatif de la population française âgée de 18 ans et plus. Les interviews ont été réalisées du 2 septembre au 4 septembre 2020.