

LE NOUVEL OBSERVATOIRE DES RISQUES ROUTIERS ET DE LA MOBILITÉ

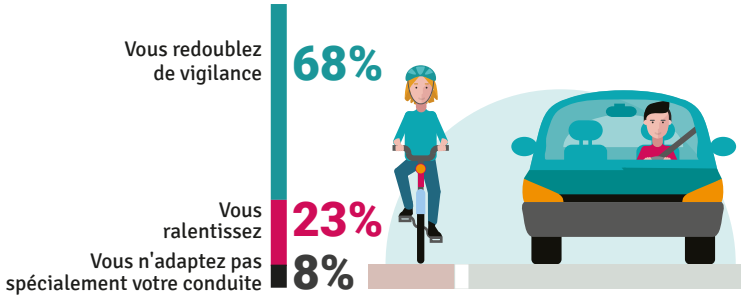
LES BONNES PISTES DU PARTAGE DE LA ROUTE

#NORM

Ce que disent les Français *

Les automobilistes disent prêter attention aux pistes cyclables*

Q : Lorsque vous circulez en automobile en ville et qu'il y a des voies cyclables, quelle phrase vous correspond le mieux ?



... et ont une perception positive du vélo ...

Q : Comment percevez-vous le vélo en ville ?
TOP4 des citations parmi une liste de 7 choix (choix multiples)



Écologique
55%



Économique
44%



Bon pour la santé
42%

... mais son usage reste vu comme

DANGEREUX ! 48%

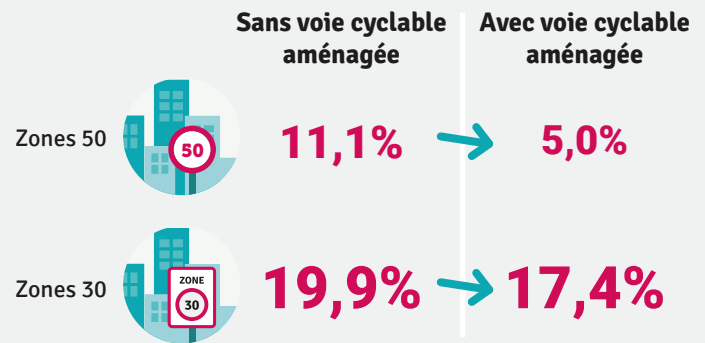


Ce que font les Français

En présence de voies cyclables aménagées, les automobilistes modèrent effectivement leur vitesse ** ...



Part du temps de conduite constaté en ville avec une vitesse supérieure à la limite autorisée



19,9% du temps de circulation dans les Zones 30 sans voies cyclables aménagées est au-dessus de cette limite. Un taux qui passe à 17,4% du temps de circulation lorsqu'une voie cyclable est aménagée.

2/3 des accidents de cyclistes impliquent un automobiliste.

Une attention défaillante de la part des automobilistes est souvent mise en cause dans ces accidents.***

Les conseils de l'association Prévention Routière et de l'association Assurance Prévention
Quelques règles d'or



Dépassez en sécurité : Ne forcez pas le cycliste à serrer trop à droite. Ralentissez au préalable et lors du dépassement, respectez un minimum d'1 m d'espace avec le cycliste en ville (1,5 m hors agglomération)



Soyez vigilant : même en ville à faible vitesse, n'utilisez pas votre smartphone. Vérifiez les angles morts avant toute manœuvre



Respectez les voies cyclables : Ne vous arrêtez pas, ne stationnez jamais sur une bande ou une piste cyclable (même pour 30 secondes).



Évitez les coups de portière : vérifiez toujours dans les angles morts avant d'ouvrir la porte.

Méthodologie

*Enquête conduite en ligne sur système CAWI auprès d'un échantillon de 1004 individus, représentatif de la population française âgée de 18 ans et plus. Les interviews ont été réalisées du 10 au 13 mars 2021.
**Données issues de notre communauté « Les Eclaireurs ». 1 473 individus ont contribué depuis son lancement et ont permis de collecter des données sur 3 591 396 km représentant 166 017 heures de conduite. Nombre de tronçons à 30 KM avec pistes cyclables = 26 579 sur 289 913 tronçons / Nombre de tronçons à 50 KM avec pistes cyclables = 103 799 sur 613 325.
***Source ONISR : https://www.onisr.securite-routiere.gouv.fr/sites/default/files/2020-09/Bilan_2019_version_site_internet_24_sept.pdf