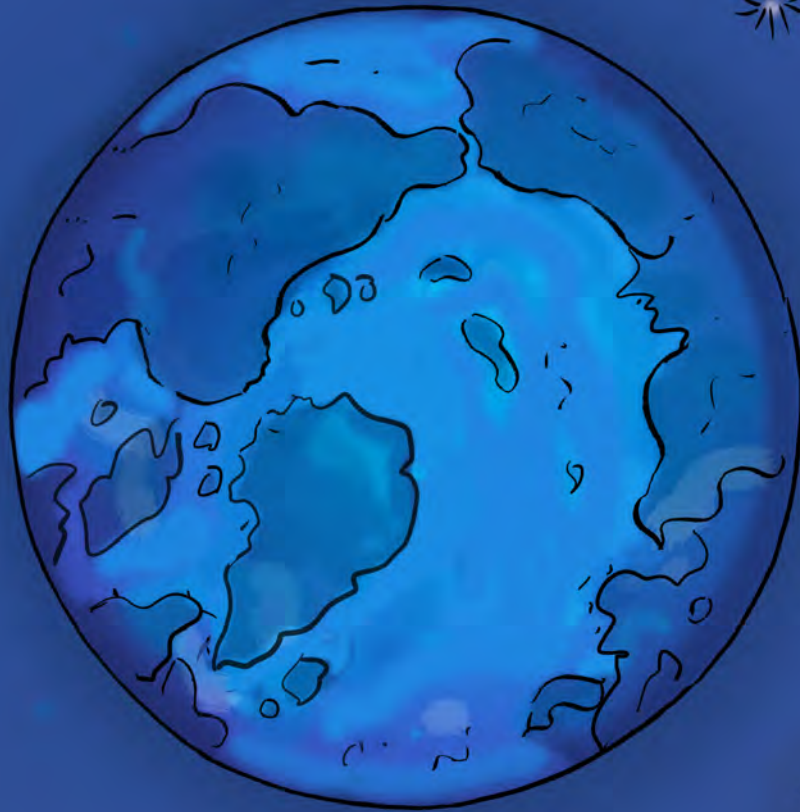




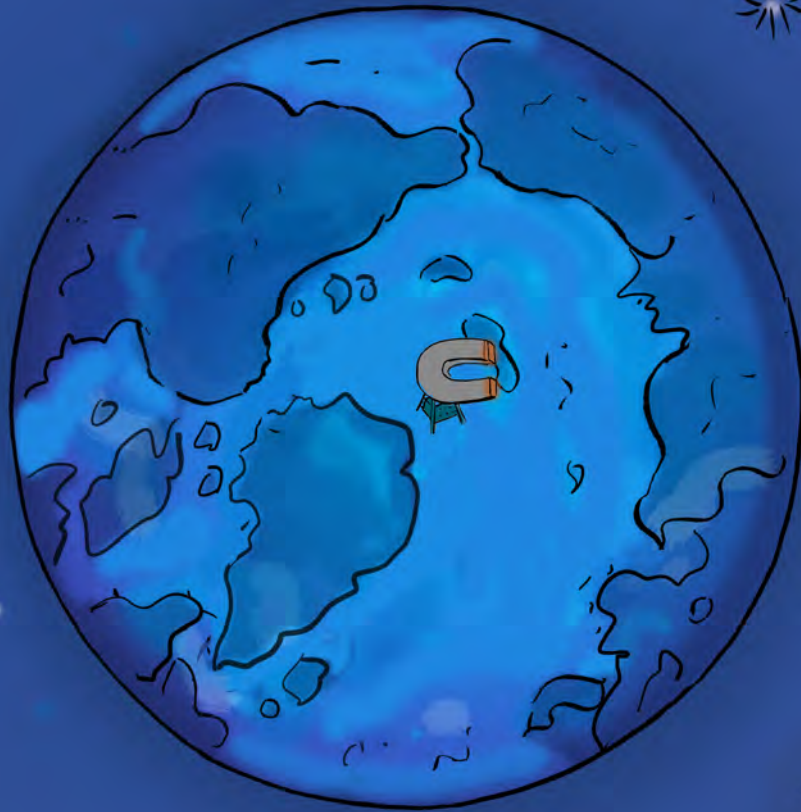
**LES
EXPLORATEURS
DE LA
VUE**



C'est le matin et quelque chose ne va pas :
le Soleil a disparu !



La Terre s'est éloignée du Soleil. Il faut agir, et vite, car sans la chaleur du Soleil, la Terre sera bientôt recouverte de glace ... et il fera nuit noire pour toujours.



**Pour sauver la Terre et ses habitants, une seule solution :
placer un aimant géant au pôle Nord
pour attirer le Soleil vers la Terre.**

Pour l'activer, il faut réunir 5 pierres
extrêmement rares, situées sur
des planètes lointaines.

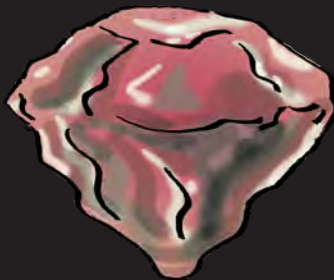
Pierre de Métal



Pierre de Glace



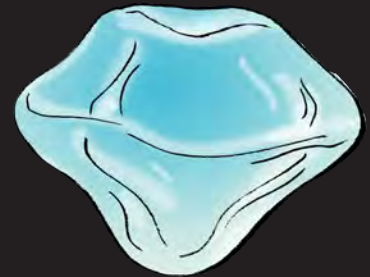
Pierre Antique



Pierre des Sables



Pierre d'Eau





Brik

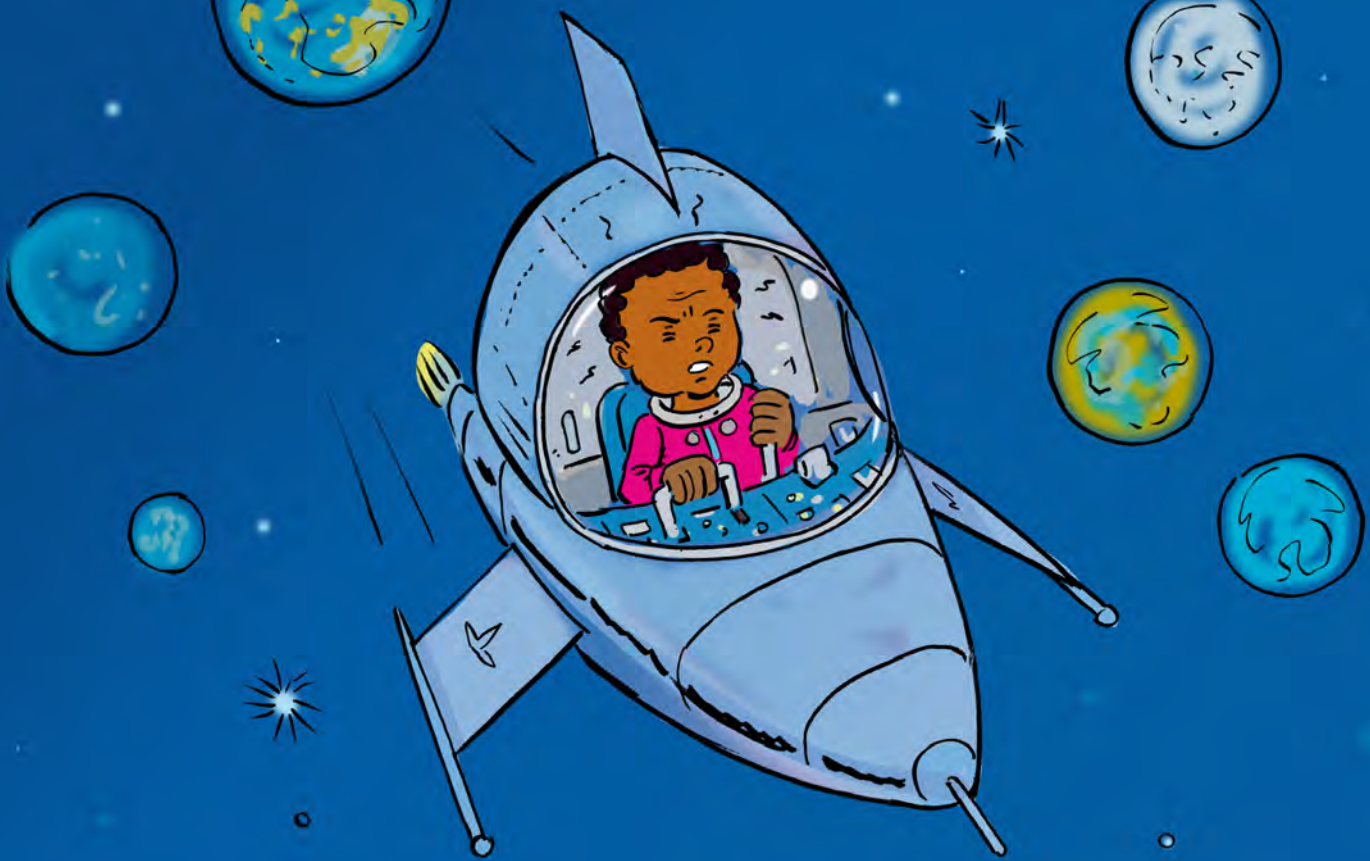
Laya

Zilo

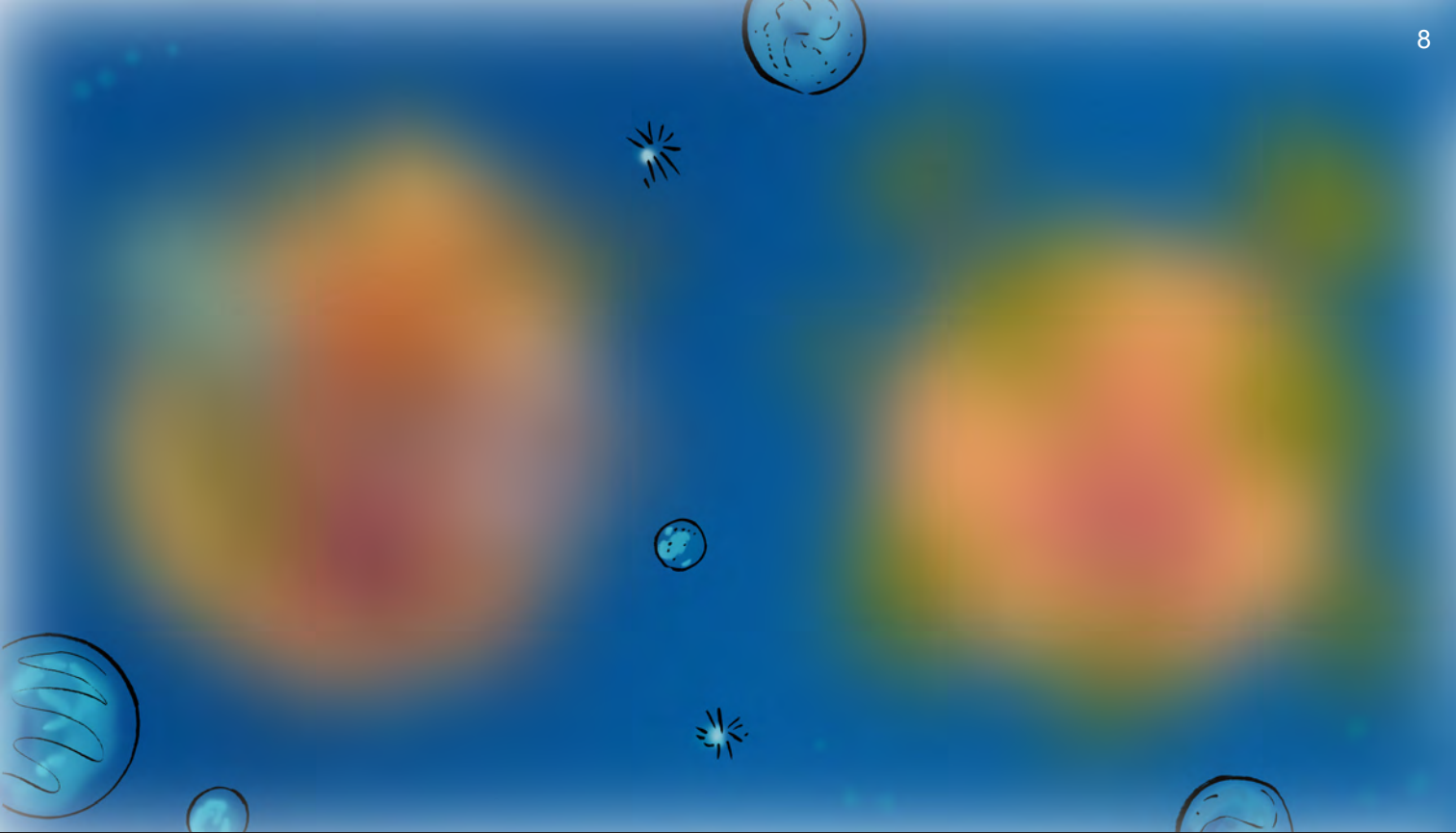
Nil

Kid

5 héros sont désignés pour réunir les 5 pierres.
Aidez-les dans leur mission
pour sauver la Terre !



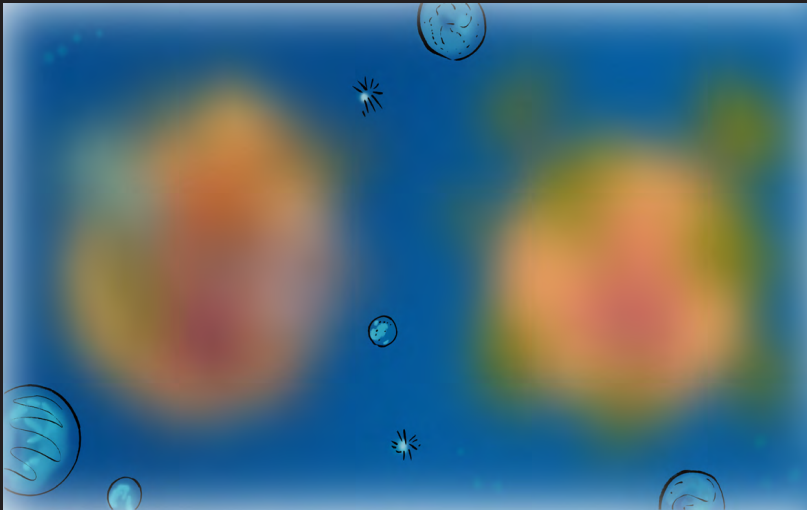
À bord de son vaisseau spatial, Zilo part en direction de la planète du Désert, qui abrite la Pierre des Sables.



Mais arrivé à la sortie du Système Solaire,
Zilo est un peu perdu.
Il y a 2 planètes, laquelle est la planète du Désert ?

Questions :

Décrivez ce que voit Zilo ?
Quel est le problème ?



Réponse :

Zilo est myope. Il ne voit pas nettement tout ce qui est loin de lui (objets, personnes...). Il ne voit pas les détails et sa vision est floue.

Pour corriger sa vue, Zilo dispose de lunettes adaptées à son problème.



Pour lui permettre de récupérer ses lunettes, répondez à cette question !

Que signifie l'expression
« N'avoir pas froid aux yeux » ?



- A. Regarder quelque chose très rapidement
- B. Ne pas avoir peur, être décidé voire effronté
- C. Être très concentré

Réponse B :

« N'avoir pas froid aux yeux » signifie
« Ne pas avoir peur, être décidé voire effronté ».





Grâce à ses lunettes, Zilo voit bien.
Heureusement, car il aurait pu se retrouver
sur la planète des Grands Monstres !



Nil est en direction de la planète Méca, pour récupérer la Pierre de Métal, quand son vaisseau tombe en panne.



Nil saisit le manuel d'instructions et se lance dans la lecture des nombreuses pages pour trouver comment réparer son vaisseau.

Questions :

Que se passe-t-il ?
Qu'arrive-t-il à Nil ?



Réponse :

Nil est hypermétrope.

Cela signifie que pour voir de près (pour lire par exemple), elle doit faire travailler ses yeux plus que les autres personnes. À force de lire des pages et des pages, Nil sent ses yeux fatiguer et commence à avoir mal à la tête.

Heureusement, elle possède des lunettes pour soulager ses yeux.



Pour les récupérer, répondez à cette question !

Que signifie l'expression
« Avoir un oeil de lynx » ?

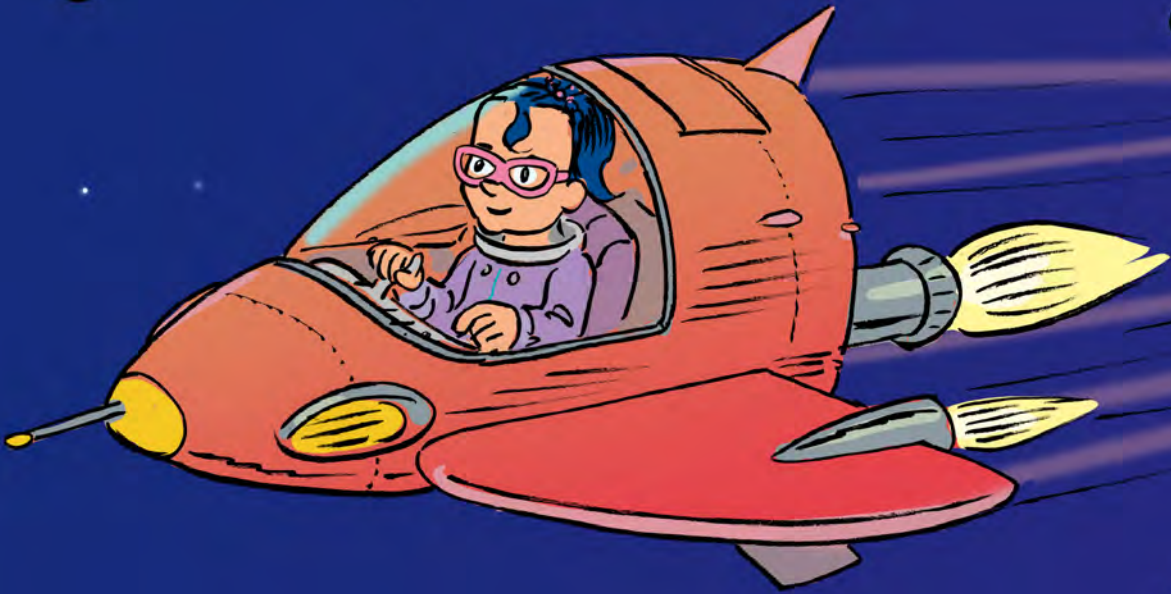
- A. Se tromper, faire une erreur
- B. Avoir une très bonne vue,
avoir une vue perçante
- C. Regarder quelqu'un d'un air fâché,
mécontent



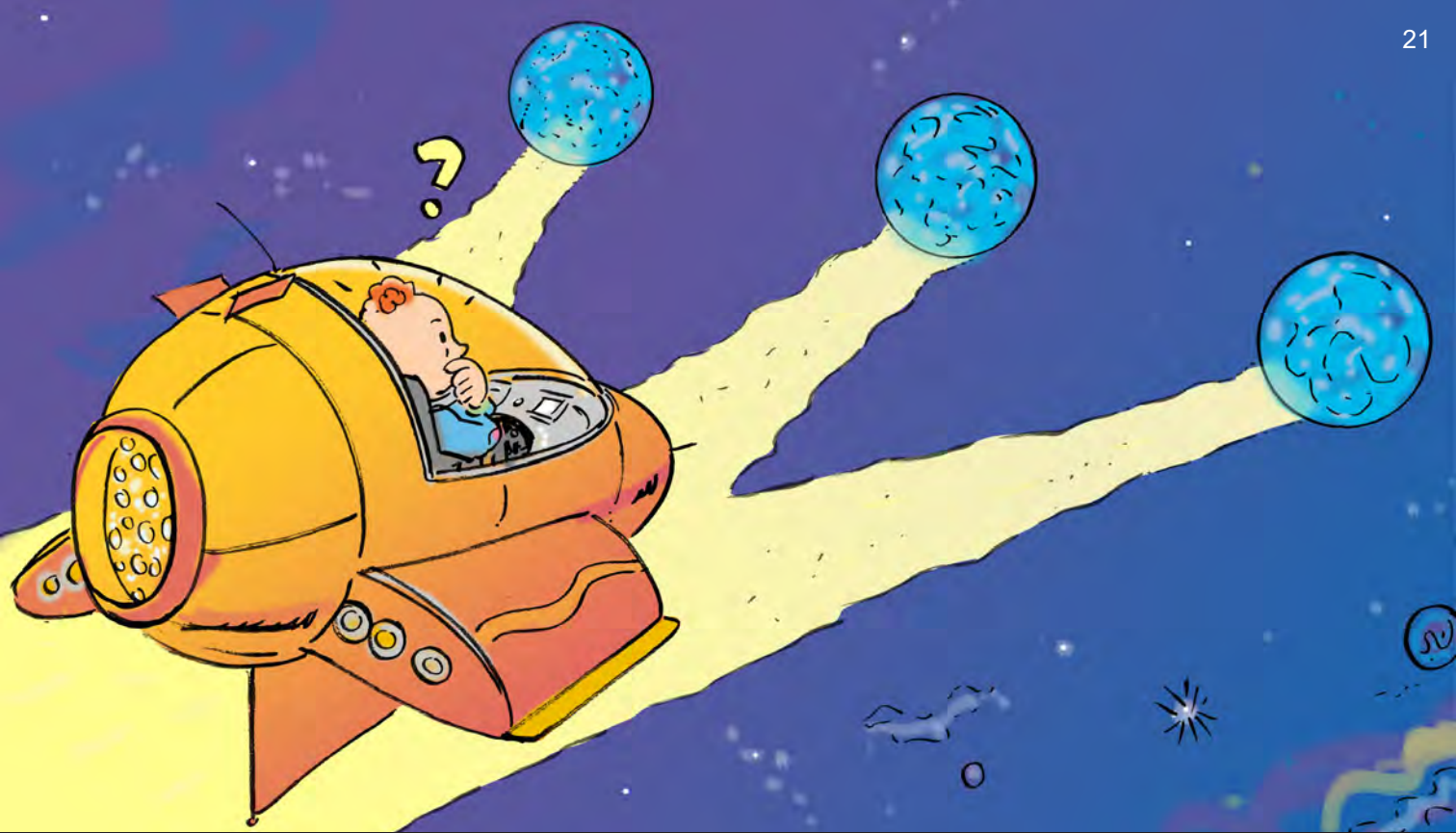
Réponse B :

L'expression « Avoir un oeil de lynx »
signifie
« Avoir une très bonne vue, avoir une vue perçante ».





Grâce à ses lunettes, Nil peut réparer son vaisseau
et repartir vers la Planète Méca !

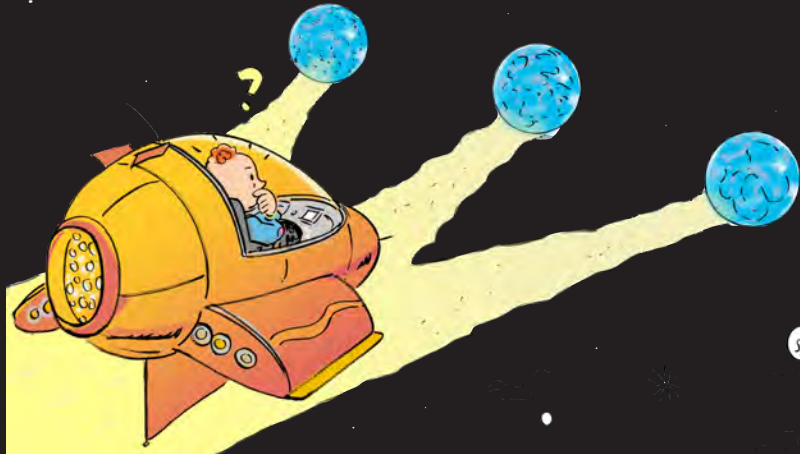


À la recherche de la Pierre Antique,
Kid se retrouve face à 3 chemins différents.
Il sait que seul le chemin rouge mène à la Pierre.

Mais il ne voit aucun chemin rouge.

Questions :

Avez-vous une idée de ce qu'il peut se passer ?
Pourquoi Kid ne voit-il pas le chemin rouge ?



Réponse :

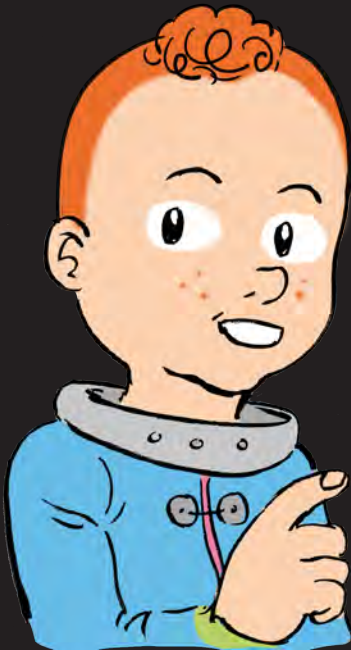
Kid est daltonien, cela signifie qu'il ne peut pas voir certaines couleurs, par exemple le rouge.

Pour savoir où est le chemin rouge, il va envoyer une photo des chemins à son ami Zilo.



Pour permettre à Kid d'envoyer la photo à Zilo,
répondez à cette question :

Que signifie l'expression « Bon pied, bon oeil » ?

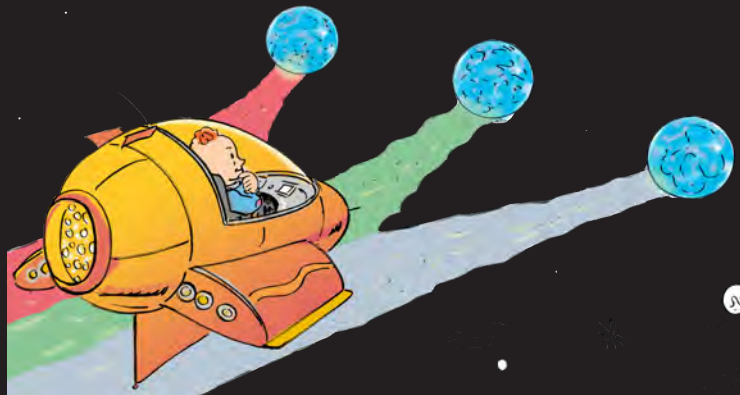


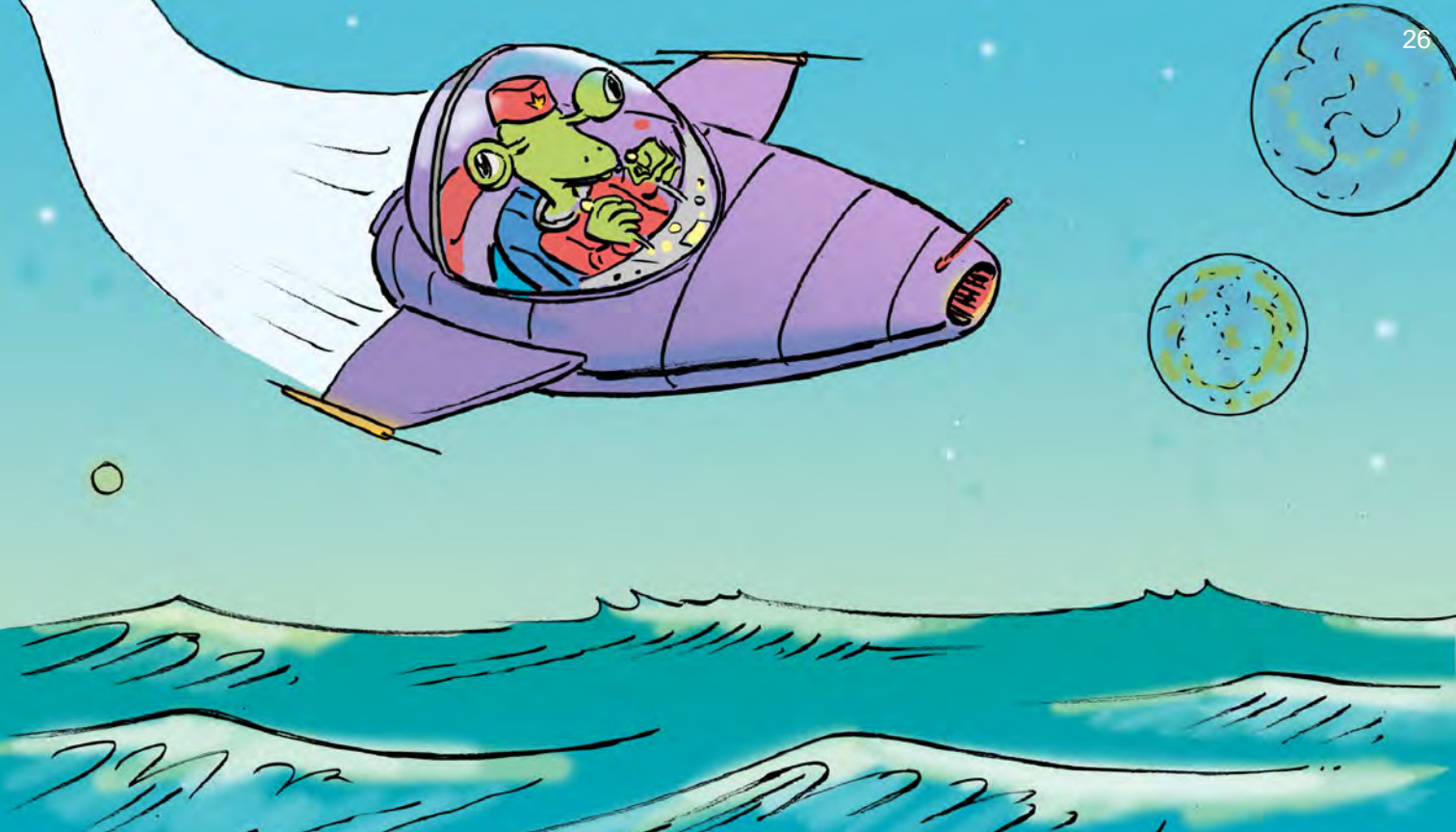
- A. Être en bonne santé
- B. Marcher droit
- C. Être très observateur

Réponse A :

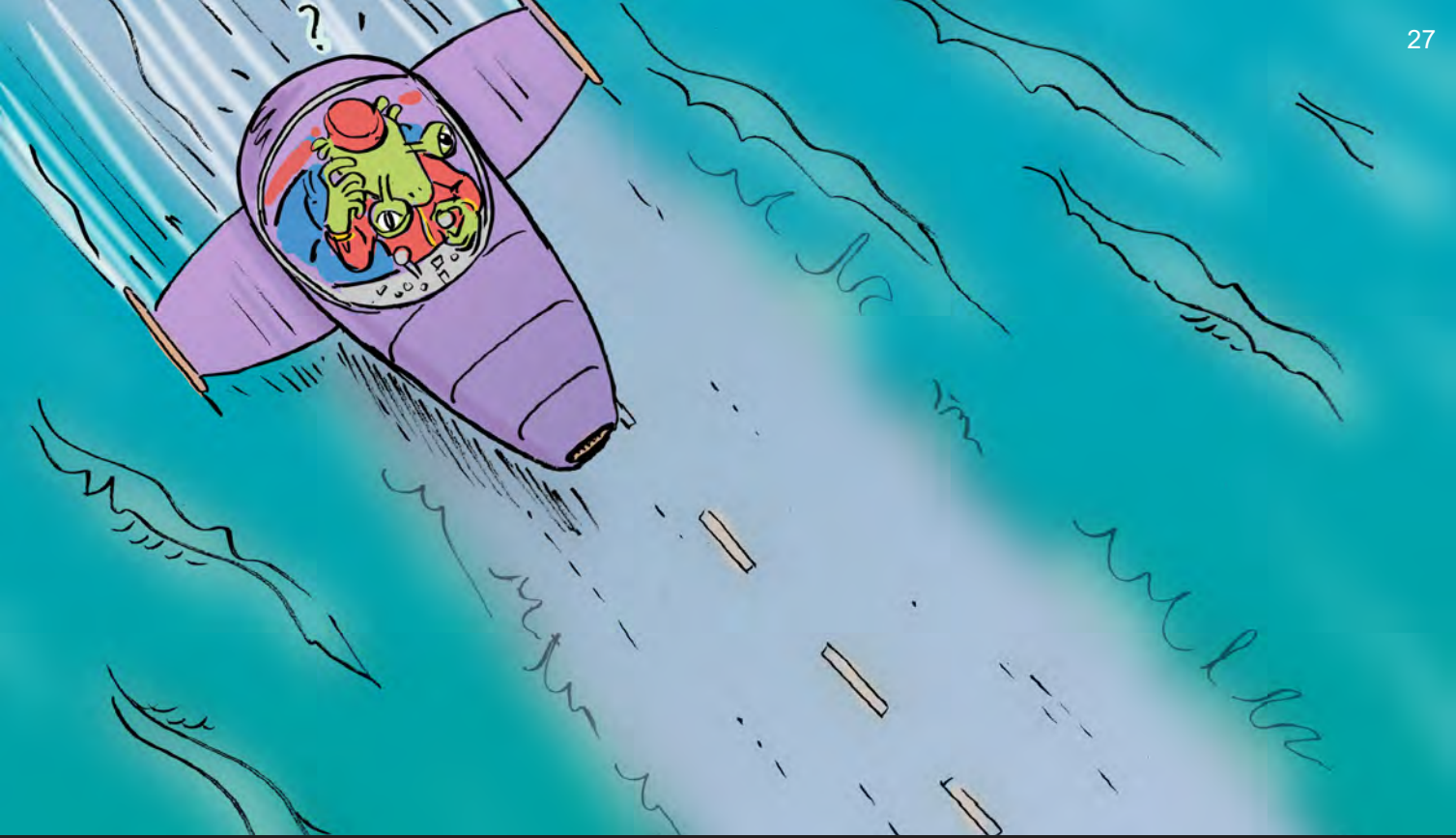
L'expression « Bon pied, bon oeil » signifie « Être en bonne santé ».

Zilo voit bien les couleurs et peut, grâce à la photo, indiquer à Kid où est le chemin rouge !





Brik arrive sur la planète Bleue, entièrement recouverte d'eau. Il veut se poser sur la piste d'atterrissage.

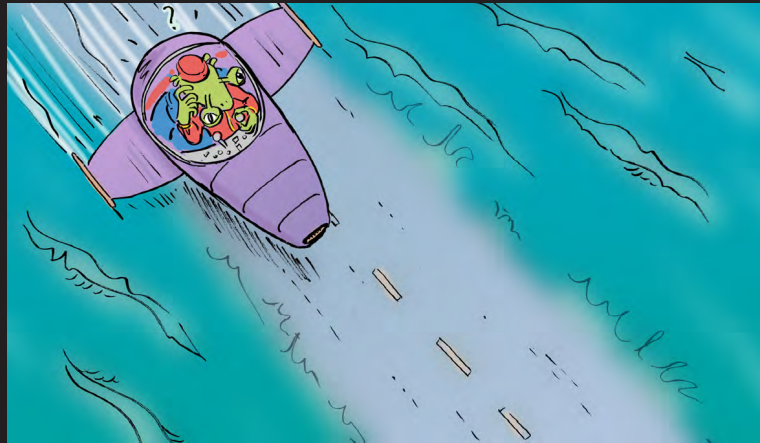


**Mais les contours de la piste lui apparaissent flous,
et rendent l'atterrissage compliqué !**

Questions :

Que voyez-vous ?

Est-ce que Brik voit suffisamment bien pour se poser ?

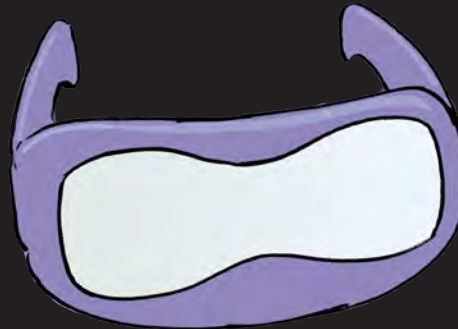


Réponse :

Brik est astigmate.

À cause de ce trouble visuel, il voit les lignes droites un peu courbées et floues.

Heureusement, il possède des lunettes à sa vue, qui lui permettent de voir parfaitement les lignes droites.



Aidez Brik à récupérer ses lunettes
en répondant à la question suivante :

Que signifie l'expression « Faire les gros yeux » ?

- A. Être étonné
- B. Regarder quelqu'un d'un air fâché
- C. Rigoler

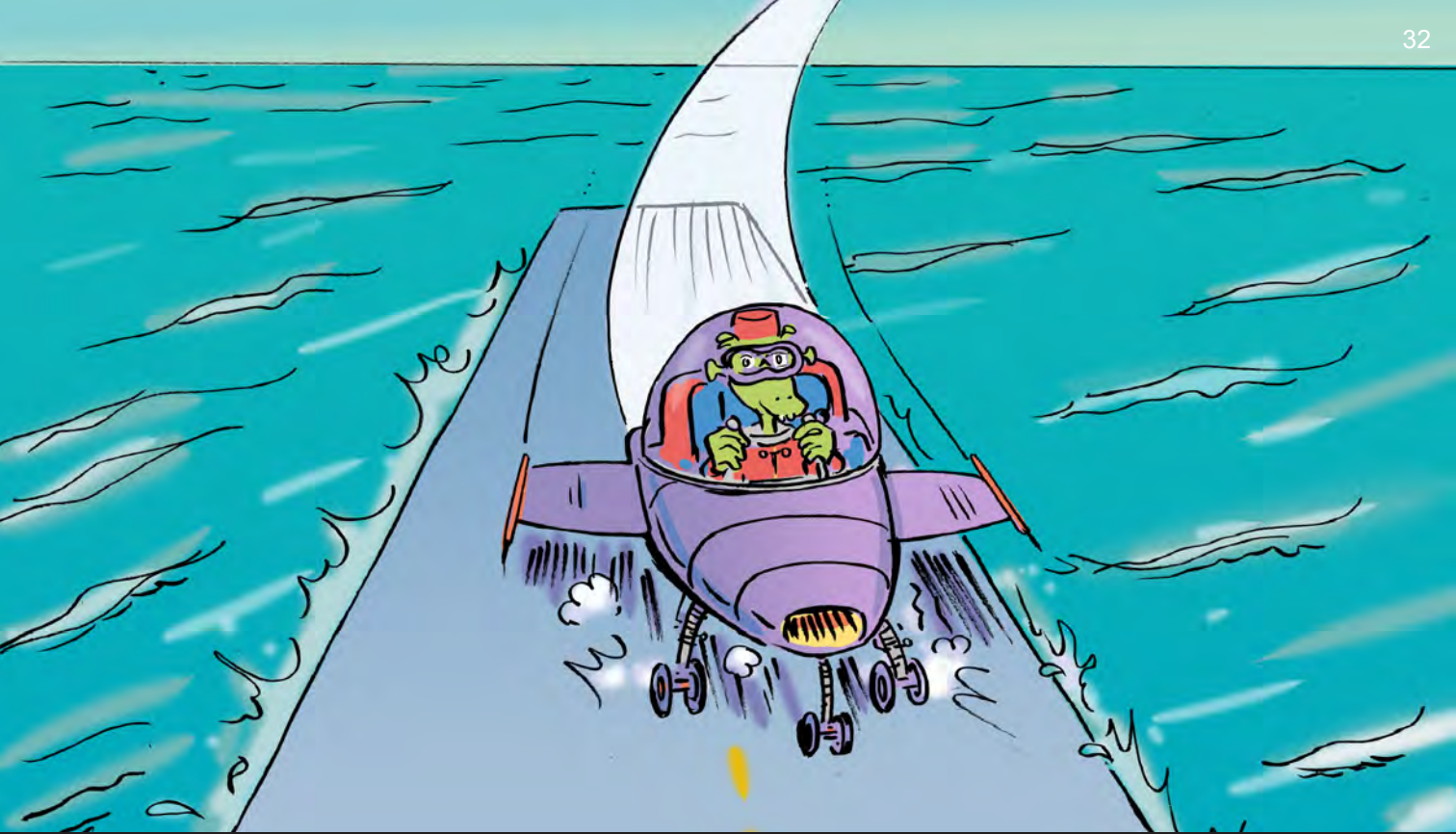


Réponse B :

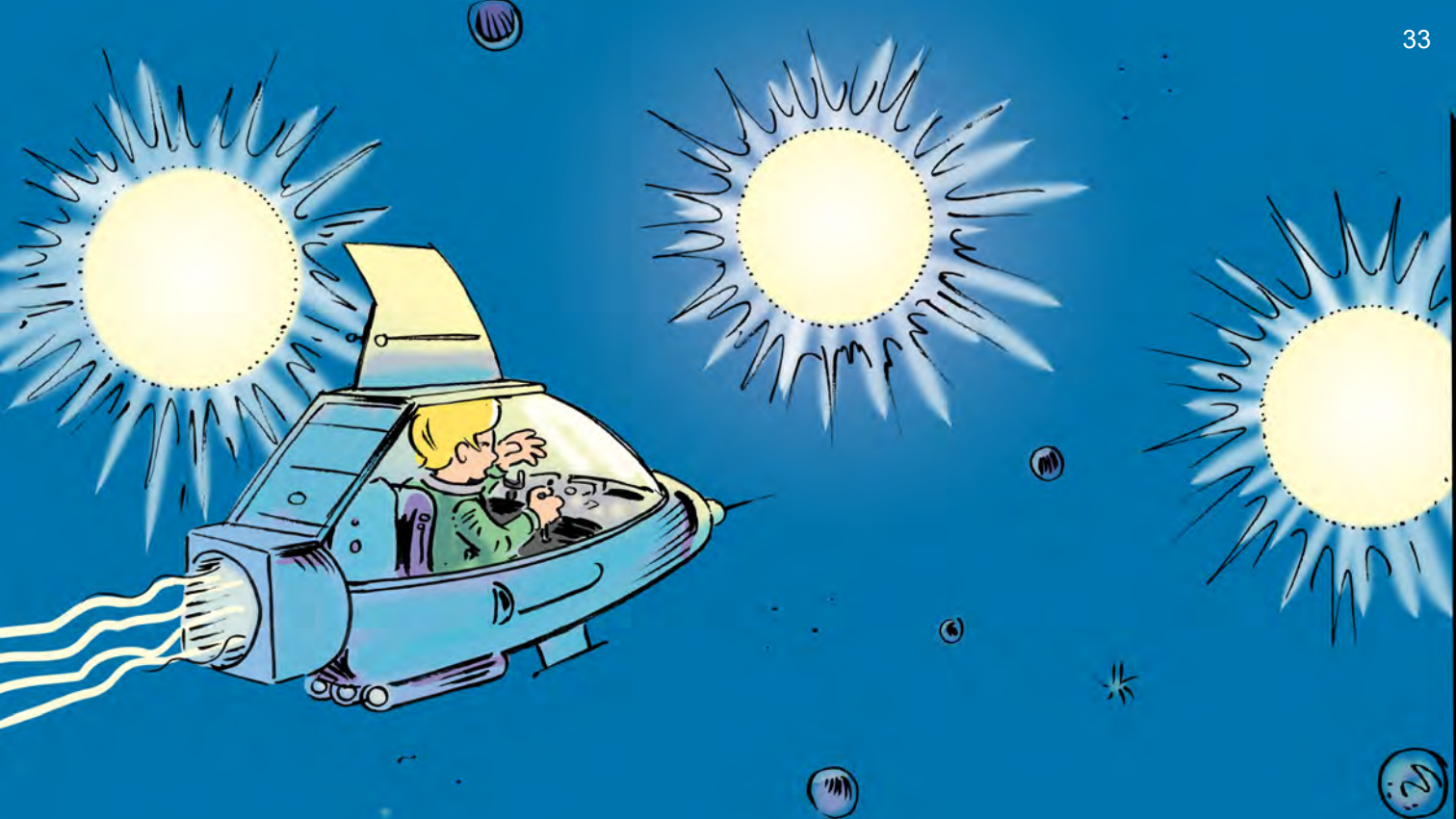
L'expression

« Faire les gros yeux » signifie
« Regarder quelqu'un d'un air fâché ».





Avec ses lunettes, Brik voit nettement les contours de la piste et peut atterrir en toute sécurité.



En route pour la planète de Glace, Laya doit se frayer un chemin parmi de nombreux soleils très lumineux.



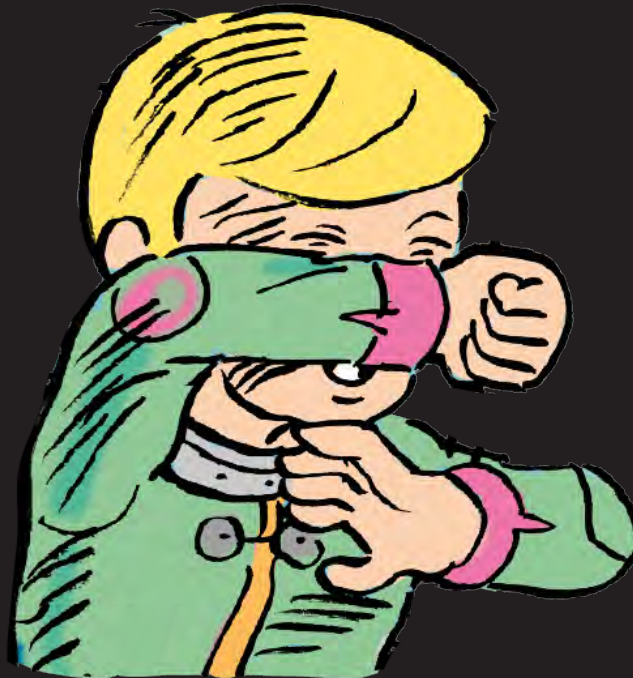
Mais soudain, elle n'arrive plus à voir son chemin.

Questions :

Que se passe-t-il ?

Qu'arrive-t-il à Laya ?

Pourquoi plisse-t-elle les yeux ?



Réponse :

Laya est éblouie par la lumière.

Comme tout le monde, ses yeux sont sensibles aux rayons Ultra-violet (UV) diffusés par le soleil.

Pour ne pas abîmer ses yeux et mieux voir malgré la lumière qui l'éblouit, elle doit mettre ses lunettes de soleil.



Pour lui permettre de récupérer ses lunettes,
répondez à cette question :

Que signifie l'expression
« Regarder quelqu'un avec des yeux ronds ».



- A. Regarder quelqu'un avec étonnement
- B. Regarder quelqu'un avec un air méchant
- C. Regarder quelqu'un discrètement

Réponse A :

L'expression

« Regarder avec des yeux ronds » signifie
« Regarder quelqu'un avec étonnement ».



Avec ses lunettes de soleil,
Laya peut protéger ses yeux
et poursuivre son chemin
en toute sécurité !



Arrivé sur la Planète du Désert, Zilo doit répondre à une question posée par le gardien des pierres, pour récupérer la Pierre des Sables.

Question :

Voici plusieurs objets permettant de voir différemment.
Pouvez-vous décrire à quoi ils servent ?



Un télescope



Une loupe



Un rétroviseur

Réponse :



Un télescope permet de voir en plus grand des objets très éloignés dans le ciel : étoiles, planètes...



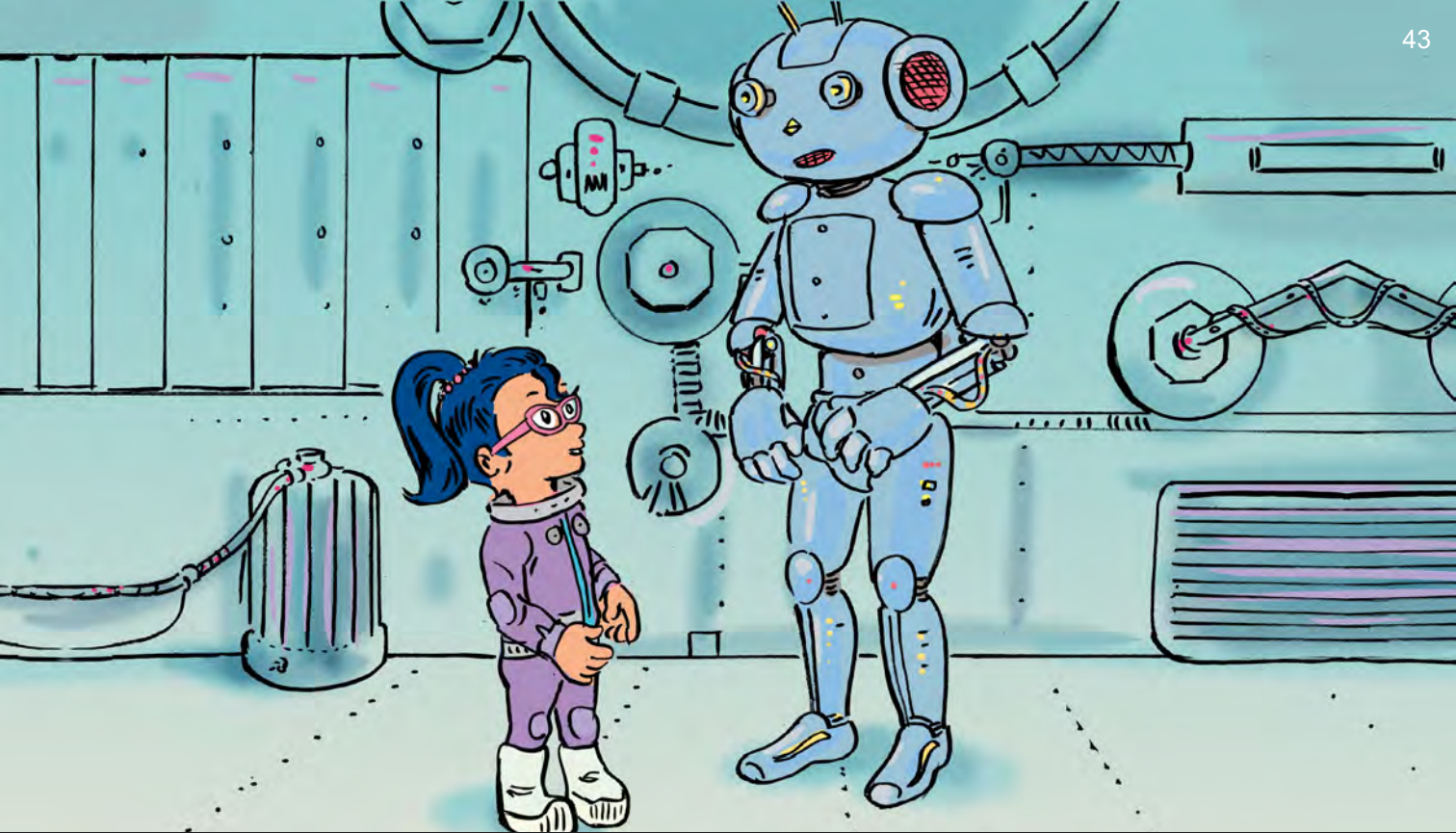
Une loupe permet de grossir la taille des petits objets que l'on veut regarder de très près : insectes, texte...



Un rétroviseur est un miroir qui permet de voir ce qui se passe derrière soi. Il y en a dans les voitures ou sur les motos par exemple.



Le gardien confie la Pierre des Sables à Zilo.

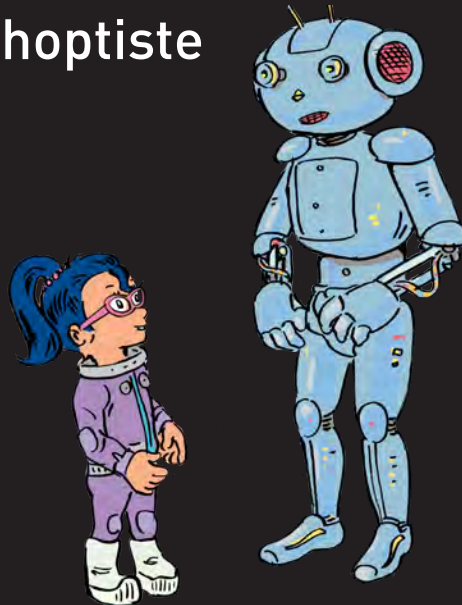


Sur la planète Méca, Nil doit répondre à la question du Robot Géant pour récupérer la Pierre de Métal.

Question :

Lequel de ces métiers n'existe pas ?

- A. Ophthalmologiste
- B. Visionnaire
- C. Opticien
- D. Orthoptiste



Réponse B :

Visionnaire n'est pas un métier, on dit que quelqu'un est visionnaire lorsqu'il est capable de voir l'avenir.

L'ophtalmologiste est un médecin spécialiste de la vision, qui effectue des tests et te prescrit des lunettes.

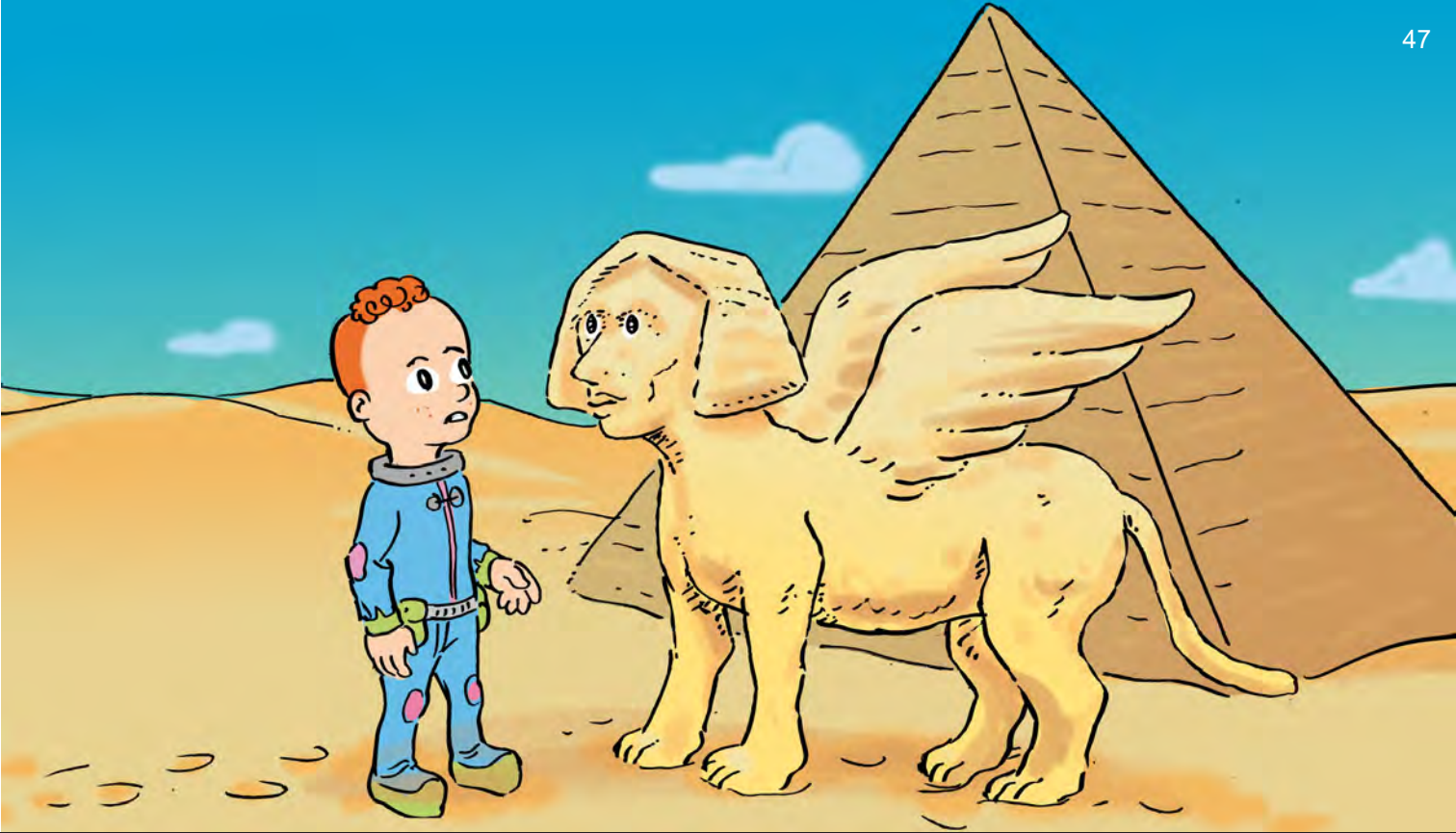
L'opticien est la personne que tu vas voir pour choisir des lunettes adaptées à ta vue et ton visage.

L'orthoptiste peut te faire des tests de vision et des exercices pour réduire tes yeux.





Nil repart vers la Terre avec la Pierre de Métal.



Sur la planète Égyptienne, Kid doit répondre à la question du Sphinx pour récupérer la Pierre Antique.

Question :

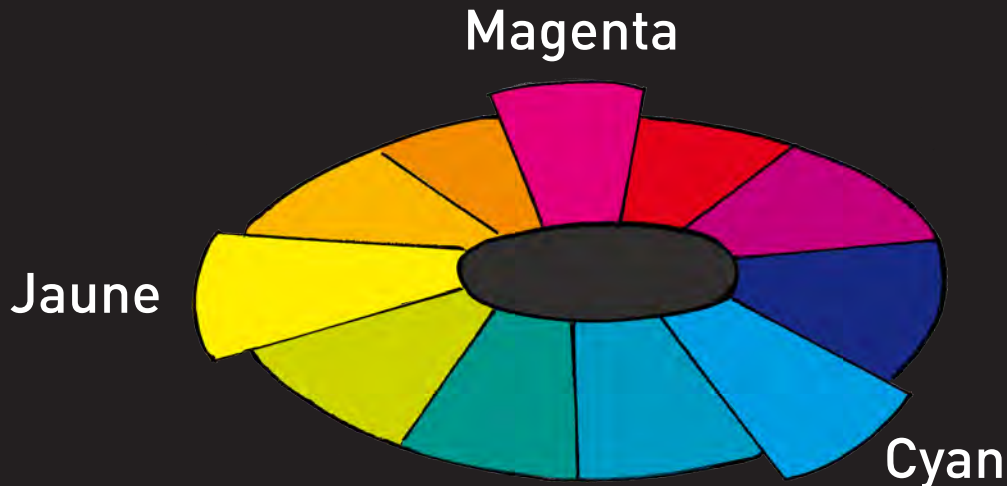
Combien existe-t-il de couleurs ?

- A. 7 couleurs, celles de l'arc-en-ciel
- B. 50 couleurs
- C. Une infinité de couleurs,
on ne peut pas les compter



Réponse C : une infinité.

Il existe 3 couleurs primaires :



En les mélangeant, on peut créer
une infinité de couleurs.

Kid peut repartir avec la Pierre Antique !



Les Sirènes, Gardiennes de la Pierre d'Eau,
exigent elles aussi que Brik réponde à une question.

Question :

Quels peuvent être les signes d'une mauvaise vision nécessitant d'aller voir un médecin ?

- A. Voir flou de près
- B. Voir flou de loin
- C. Avoir mal à la tête après avoir lu un texte ou en fin de journée
- D. Se frotter souvent les yeux
- E. Avoir souvent les yeux qui pleurent



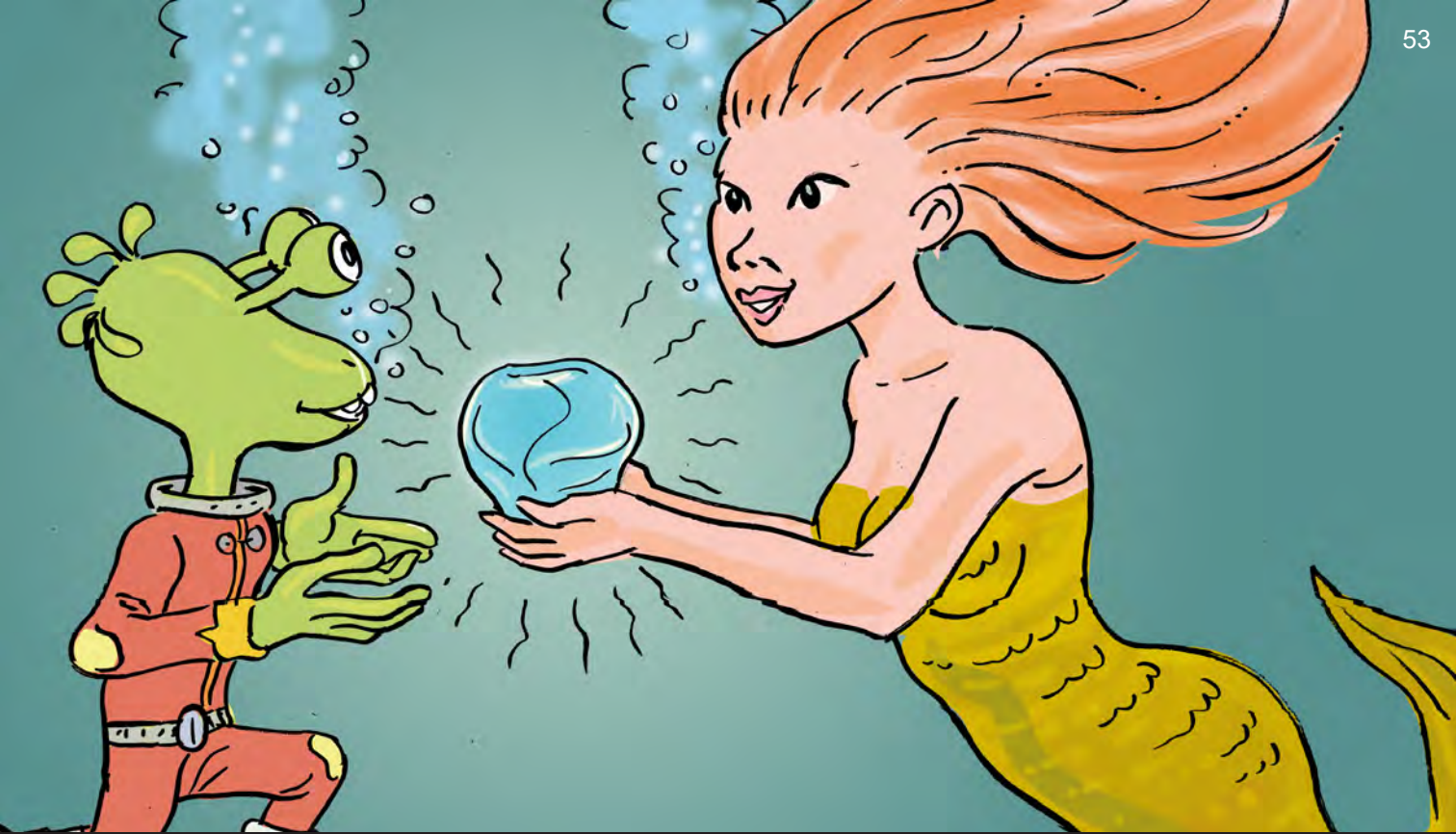
Réponses A, B, C, D et E :

Ces signes peuvent tous être liés
à un problème de vue.

Si tu t'es déjà retrouvé(e) dans cette situation,
parles-en à tes parents.

Ils pourront prendre rendez-vous avec
un ophtalmologiste pour vérifier ta vue.





Les Sirènes remettent à Brik la Pierre d'Eau.



Sur la planète de Glace, Laya doit répondre à la question du Cyclope pour récupérer la Pierre.

Question :

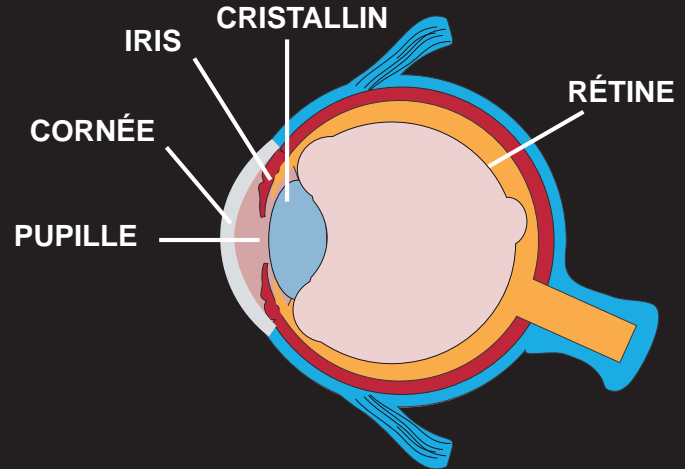
Comment s'appelle la partie colorée de notre oeil ?

- A. La rétine
- B. La pupille
- C. L'iris



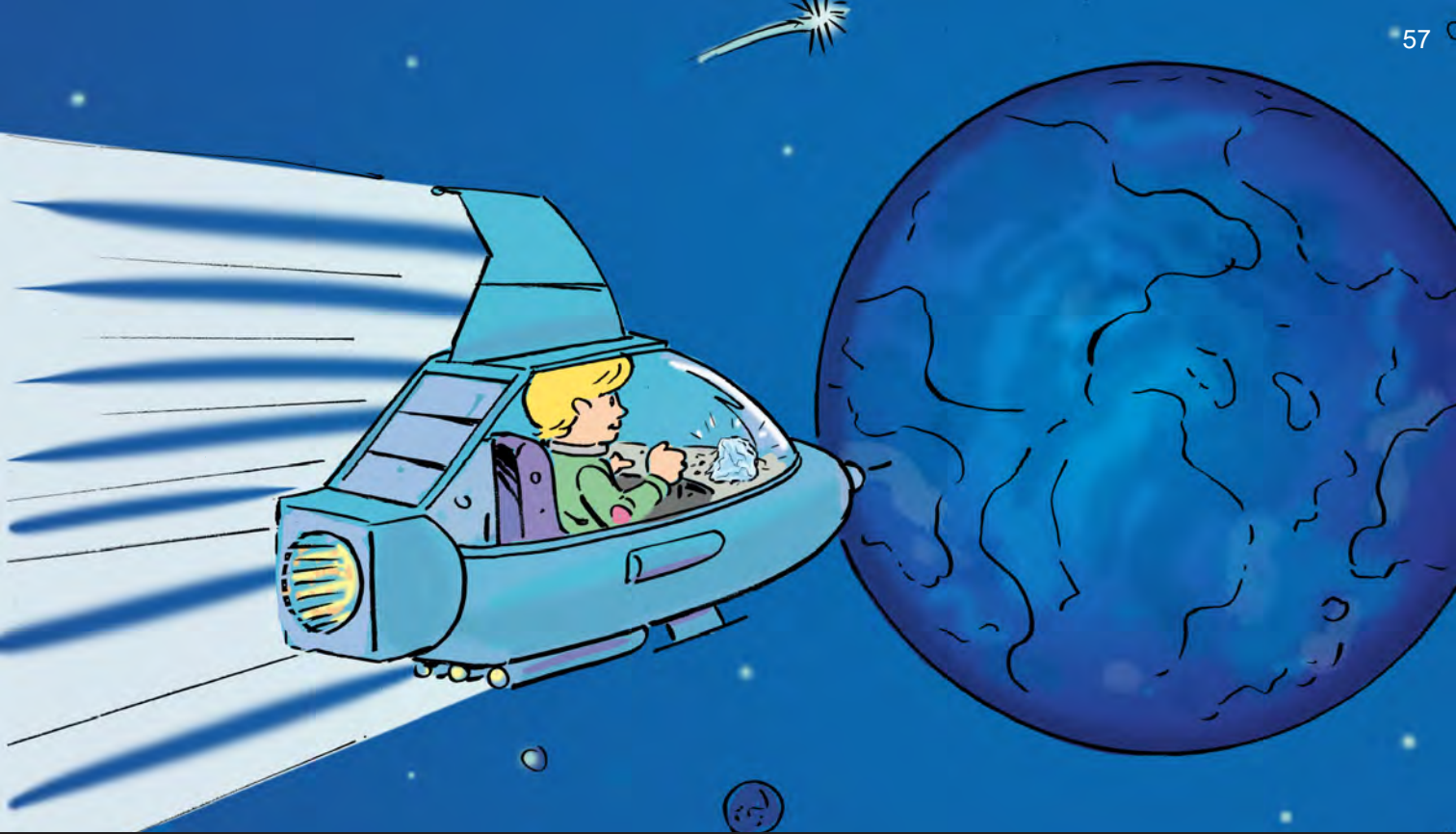
Réponse C : l'iris

Il peut être bleu, marron, vert....

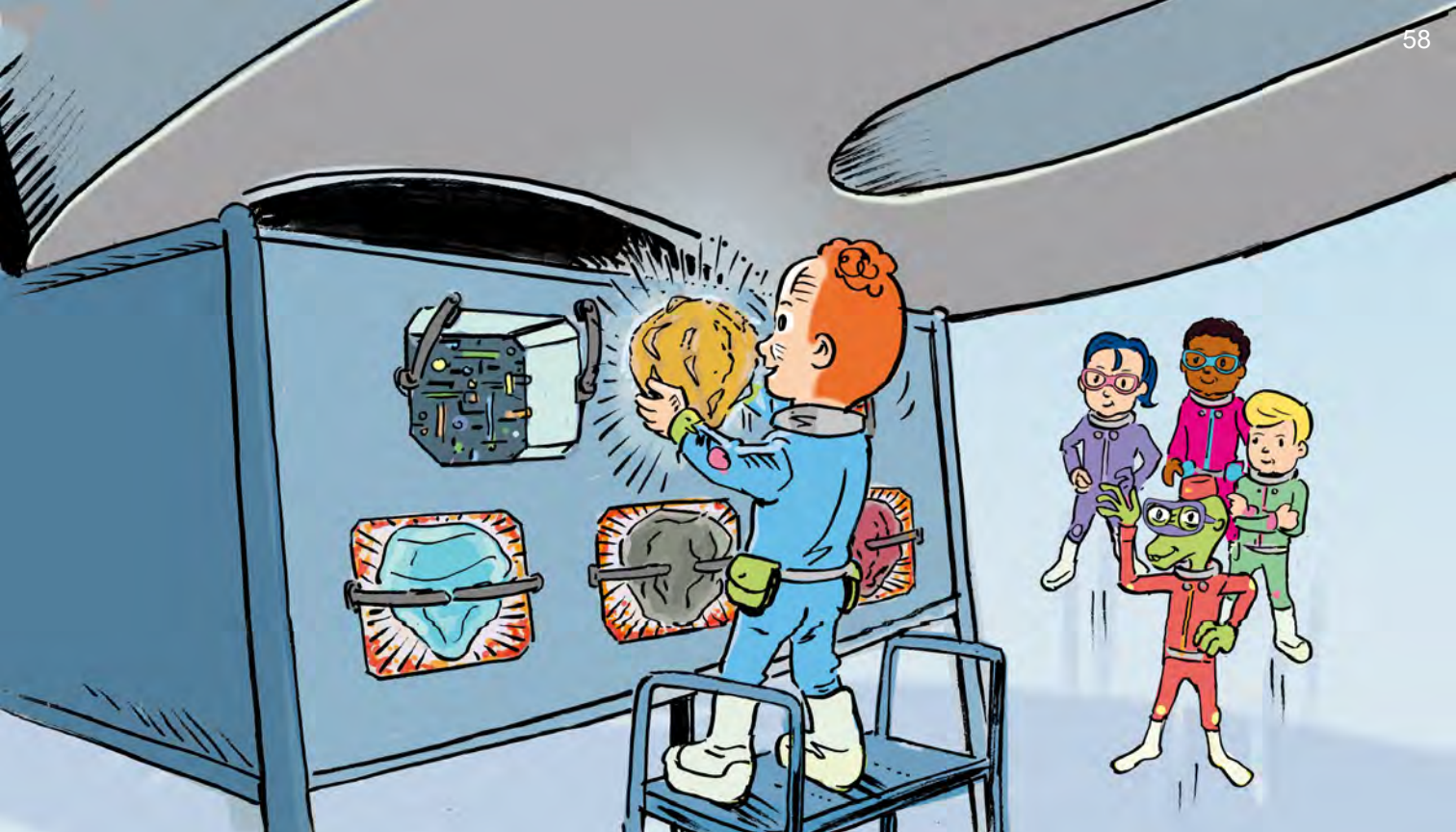


La pupille est le point noir situé au centre de l'oeil, qui devient plus ou moins large en fonction de la luminosité.

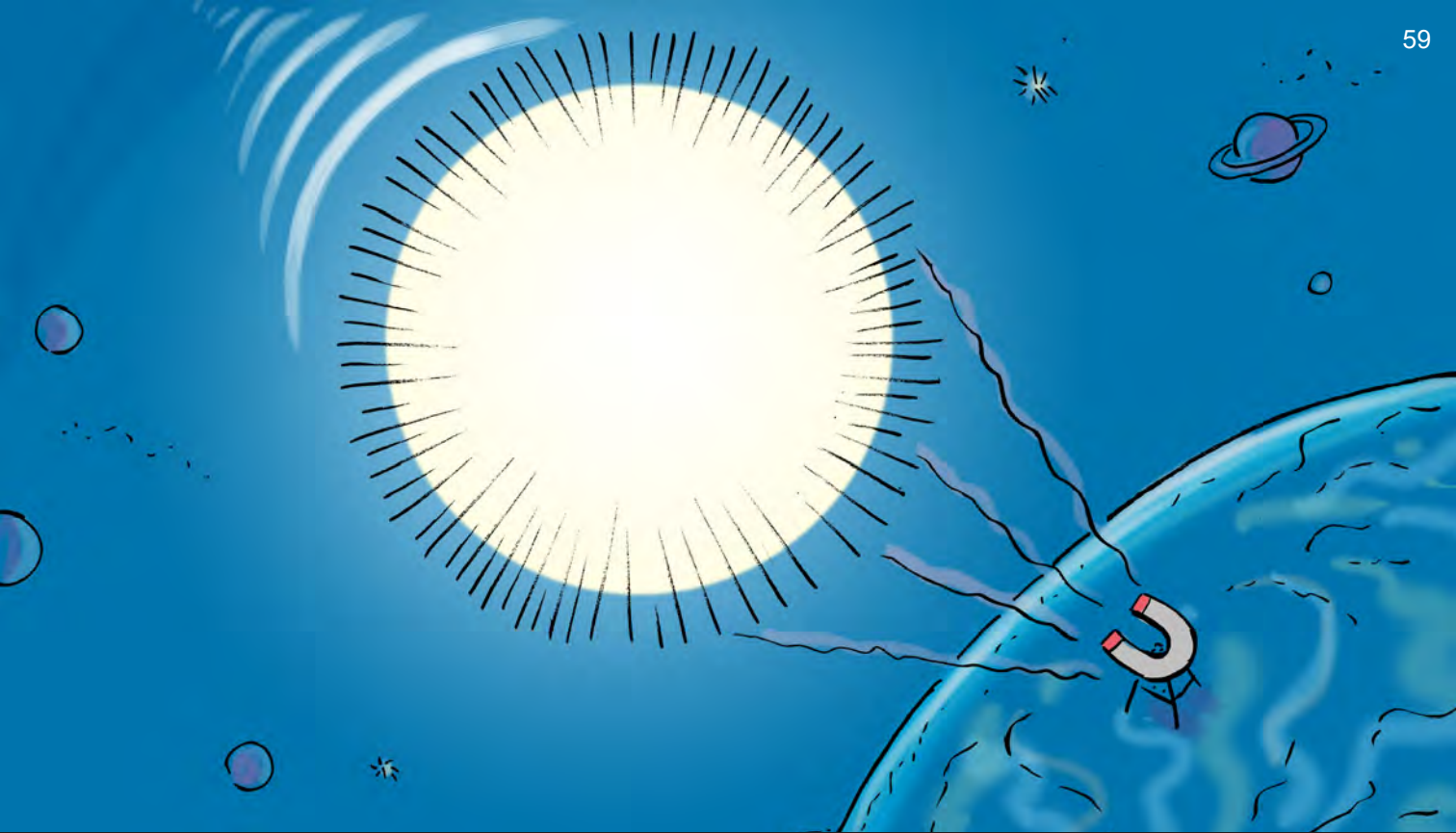
La rétine, située à l'intérieur de l'oeil, permet de capter les images que nous voyons et de les envoyer au cerveau pour les analyser.



Laya rejoint ses amis sur Terre avec la Pierre de Glace.



Grâce à vous et à votre travail en équipe,
les héros peuvent placer les 5 pierres et activer l'aimant.



L'aimant activé permet de rapprocher le Soleil.
La lumière et la chaleur reviennent.



La Terre est sauvée,
grâce aux Explorateurs de la Vue !