

Lundi 25 juin 2018

NOUVEL OBSERVATOIRE DES RISQUES ROUTIERS ET DE LA MOBILITE

Anticiper et réduire les risques d'accidents routiers

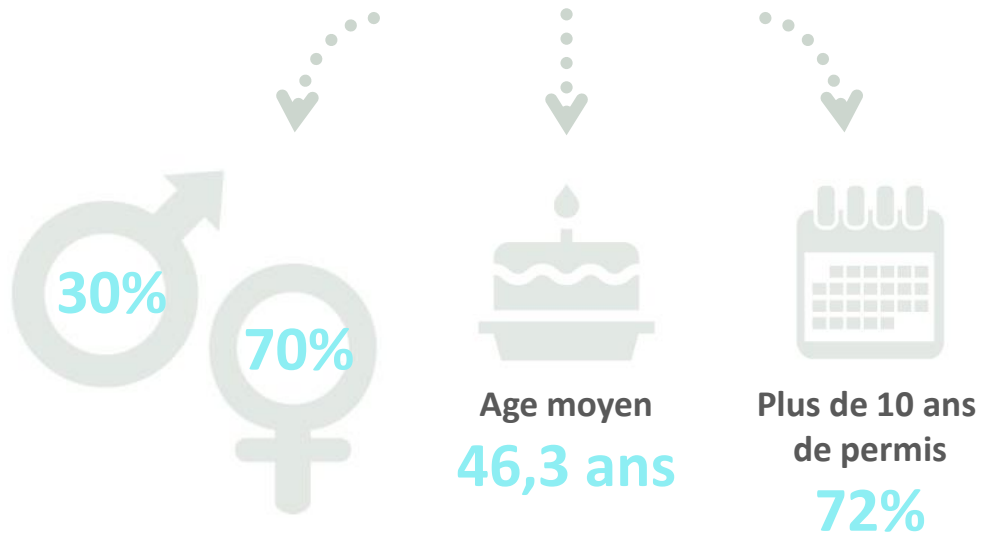


Petits rouleurs, gros rouleurs : qui sont-ils ?

Les petits rouleurs
parcourent 4 000 km
par an ou moins



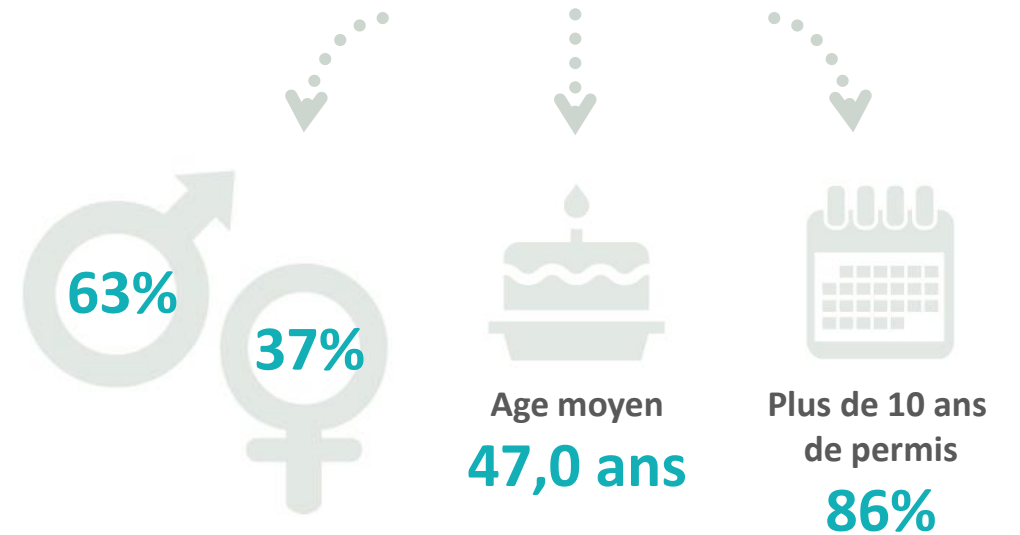
23% des conducteurs français



Les gros rouleurs
parcourent plus de
20 000 km par an

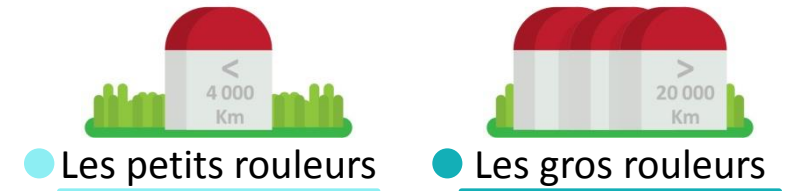
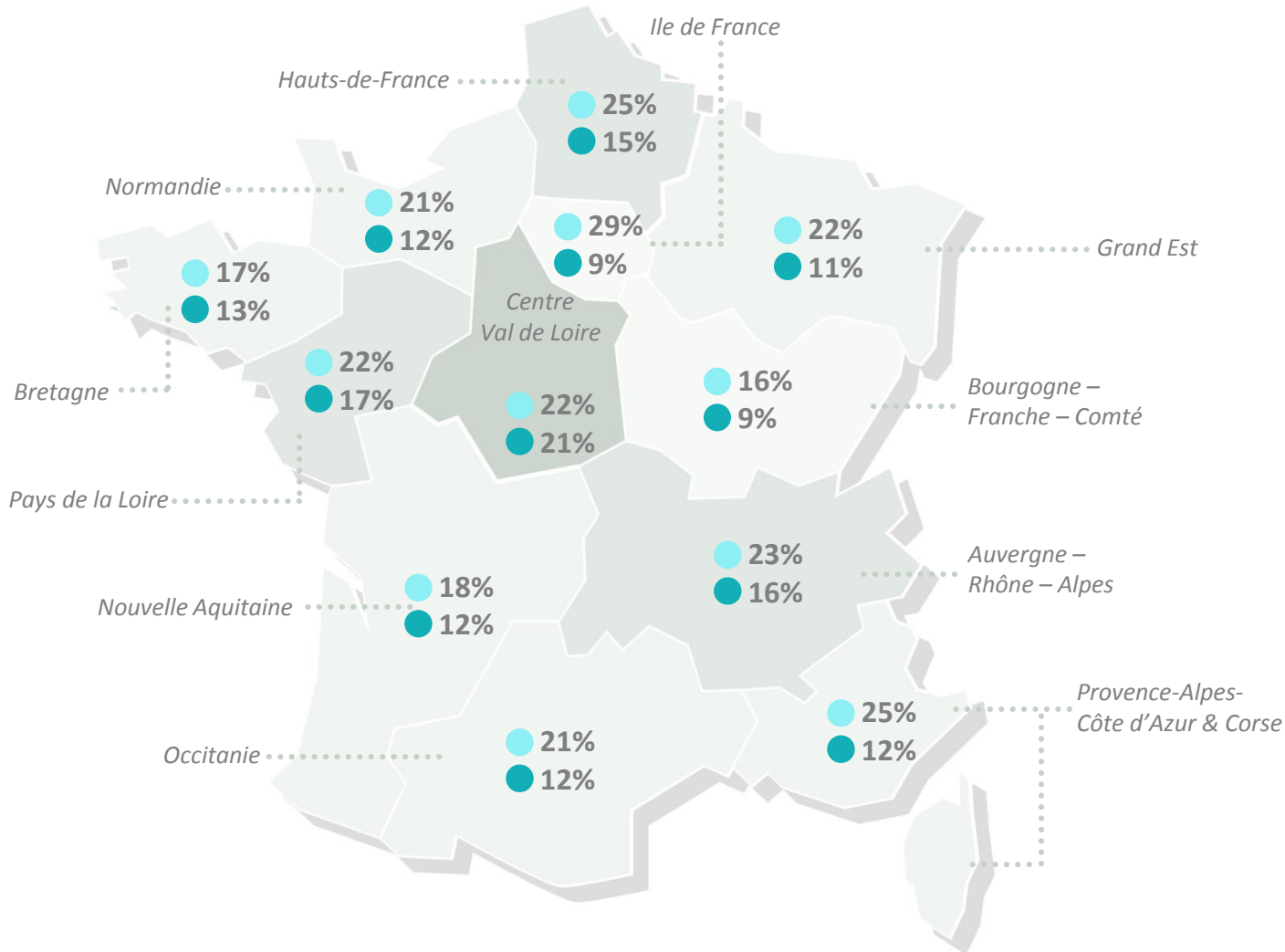


13% des conducteurs français



Base : Omnibus

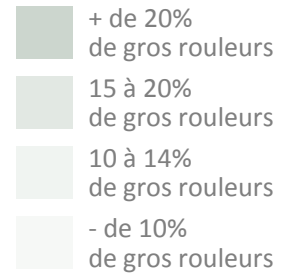
Petits rouleurs, gros rouleurs : où sont-ils ?



23%

13%

Poids dans la population des conducteurs



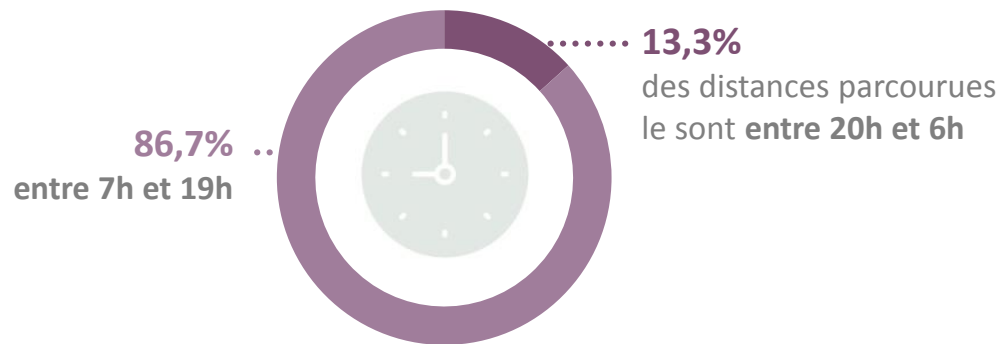
Base : Omnibus



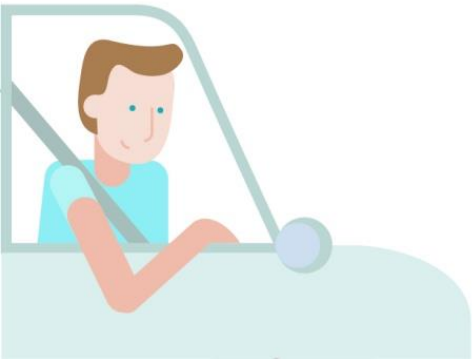
Petits rouleurs, gros rouleurs : se croisent-ils ?



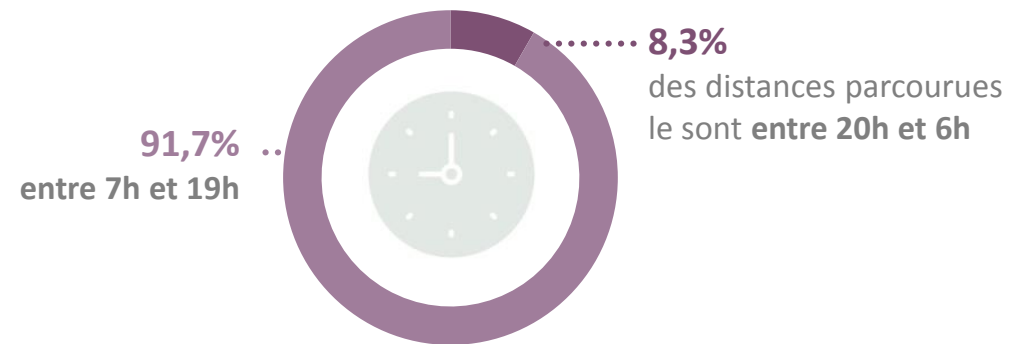
Les petits rouleurs



65,1% des distances parcourues le sont en semaine
34,9% le week-end



Les gros rouleurs



76,5% des distances parcourues le sont en semaine
23,5% le week-end



Base : Communauté des Eclaireurs

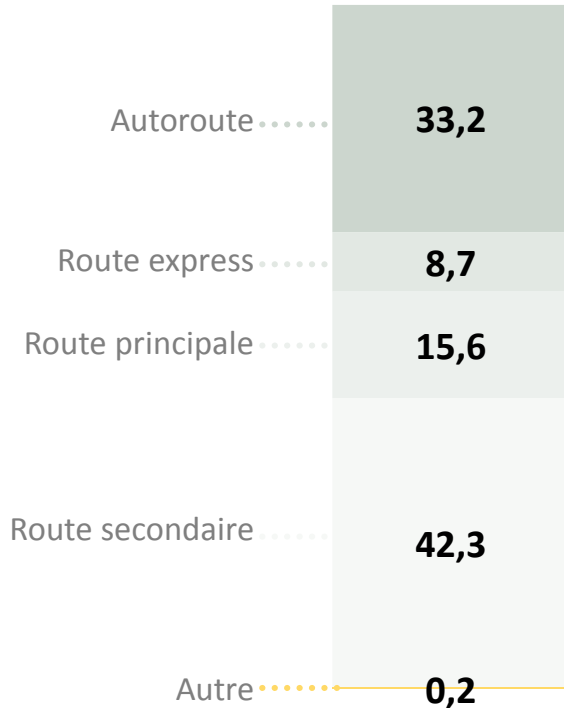


Petits rouleurs, gros rouleurs : se croisent-ils ?



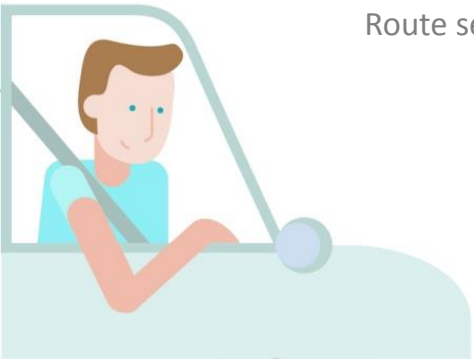
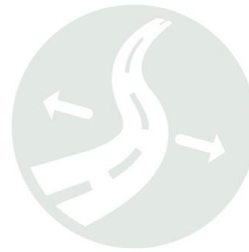
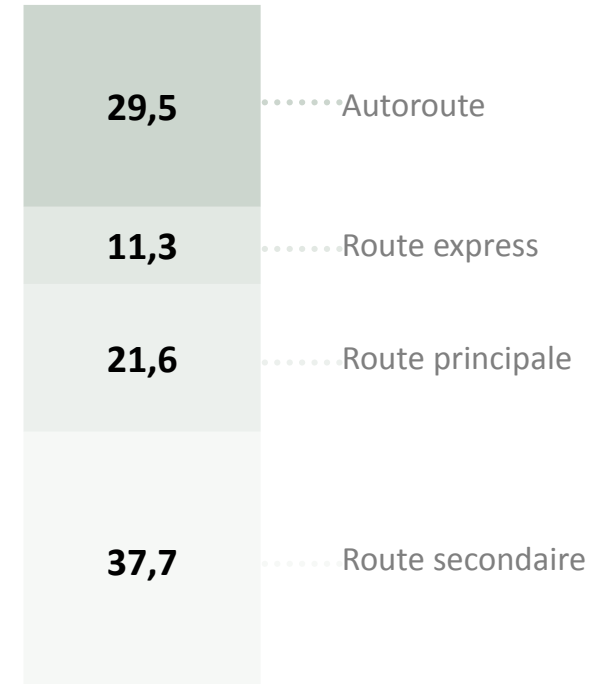
Les petits rouleurs

Poids des distances
selon le type
de routes en %



Les gros rouleurs

Poids des distances
selon le type
de routes en %



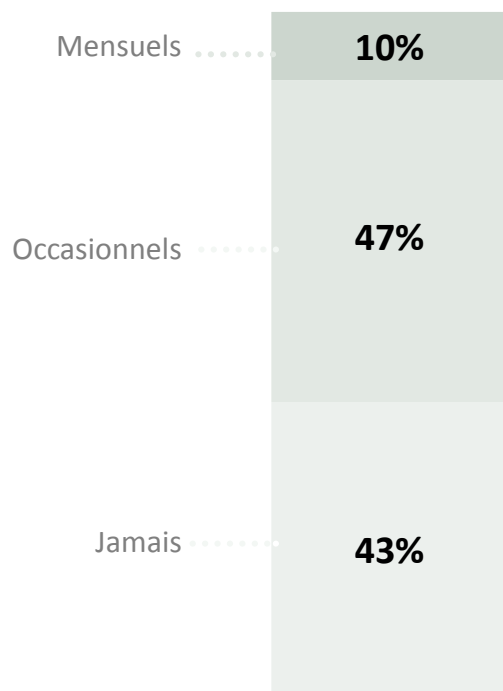
Base : Communauté des Eclaireurs



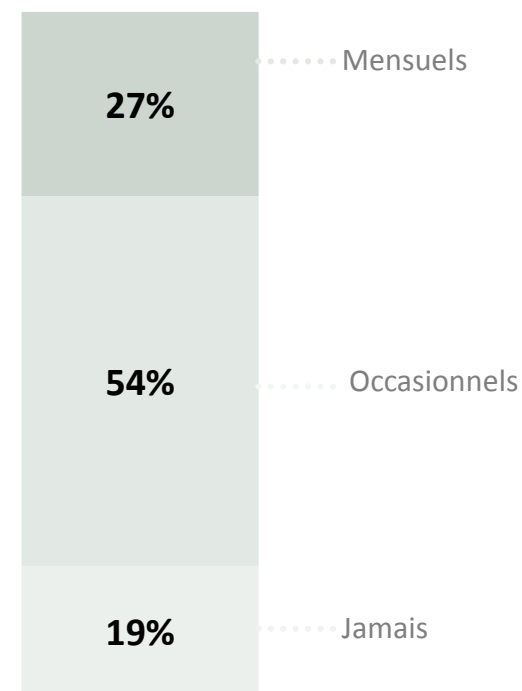
« Petit rouleur » ne signifie pas toujours petits trajets



Les petits rouleurs



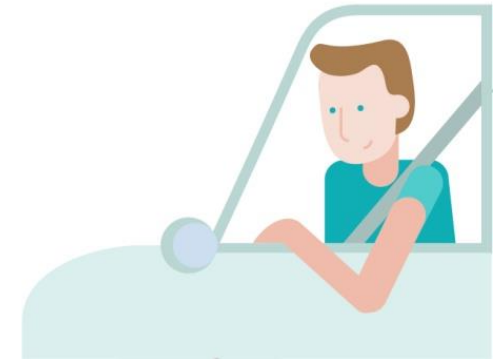
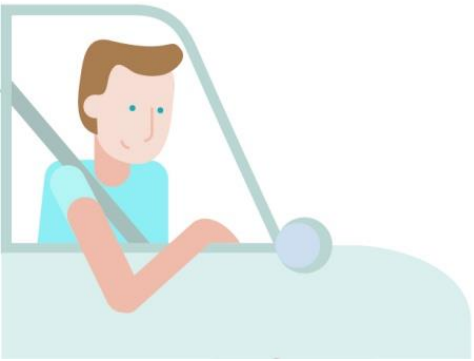
Les gros rouleurs



Des trajets de plus de 300 kilomètres



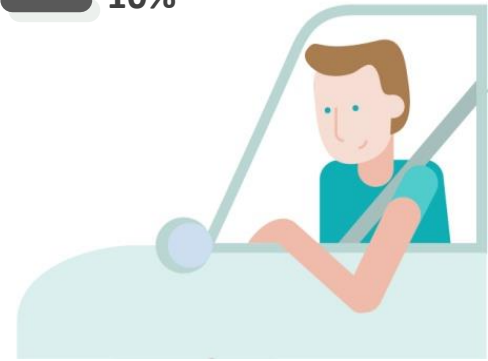
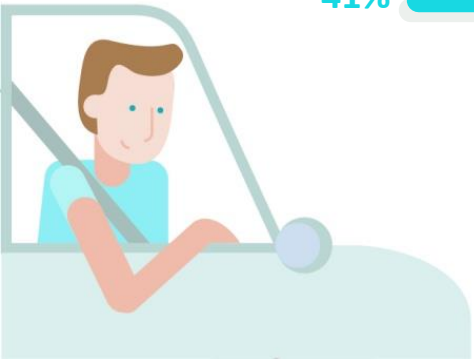
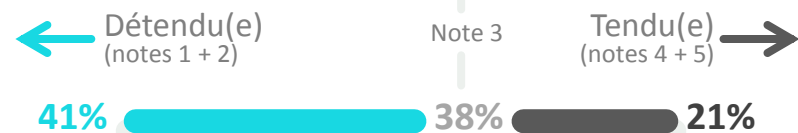
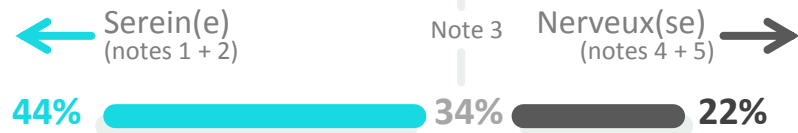
Q : Toujours au cours des 4 derniers mois, à quelle fréquence vous êtes-vous déplacé(e) dans les circonstances suivantes dans un véhicule



Base : Omnibus



Petits rouleurs, gros rouleurs : qui sont les plus zen ?



Q : Lorsque vous êtes au volant d'une voiture, vous définiriez-vous plutôt comme...
 Pour chacune des dimensions, cliquez sur la case parmi les 5 qui correspond le plus à votre ressenti

Base : Communauté des Eclaireurs

Les gros rouleurs : des véhicules plus récents et mieux équipés



Les petits rouleurs

27%

Roulent avec
un véhicule âgé
de moins de 4 ans



19%

Roulent avec
un véhicule âgé
de plus de 15 ans



Les gros rouleurs

59%

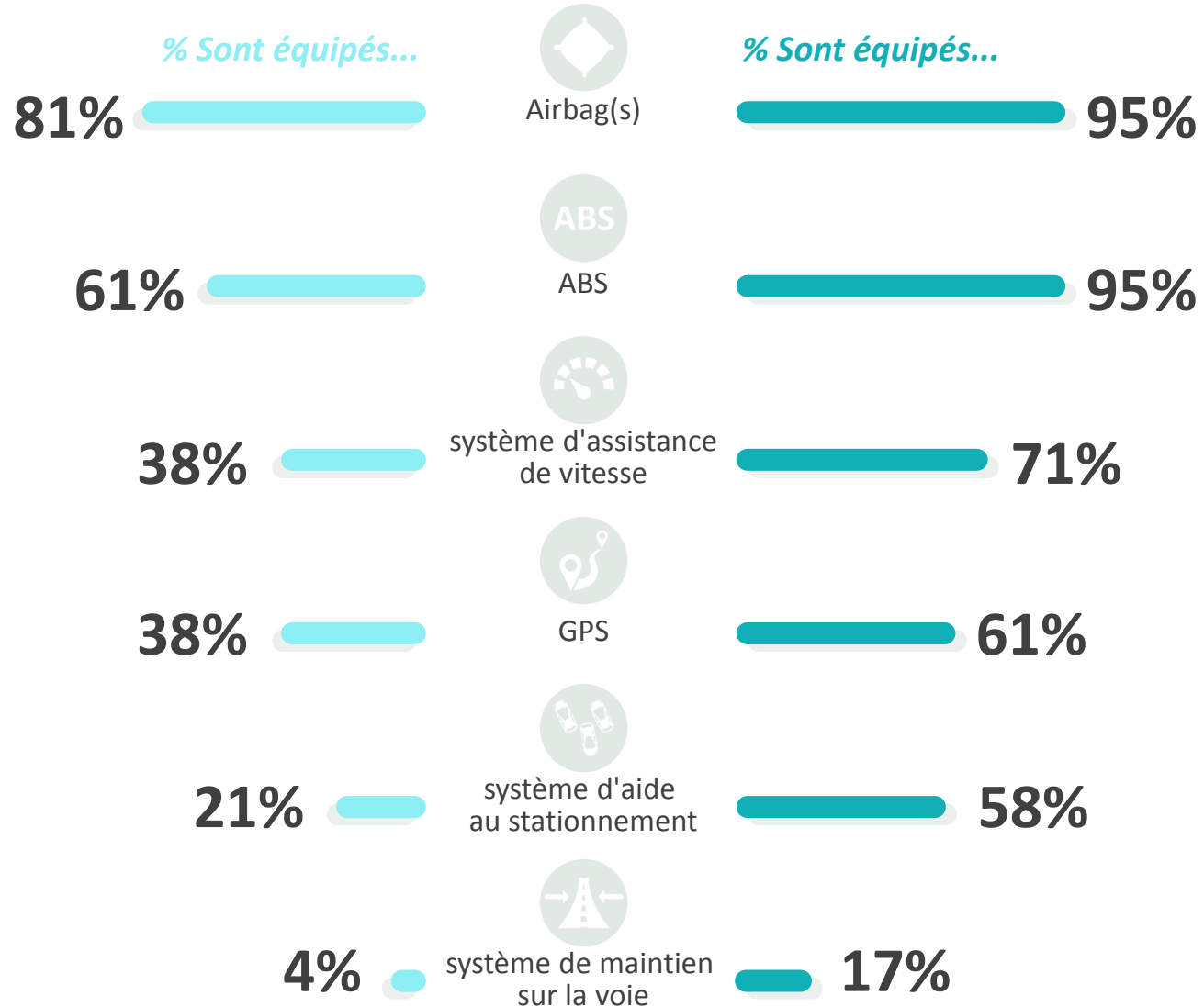
Roulent avec
un véhicule âgé
de moins de 4 ans

5%

Roulent avec
un véhicule âgé
de plus de 15 ans

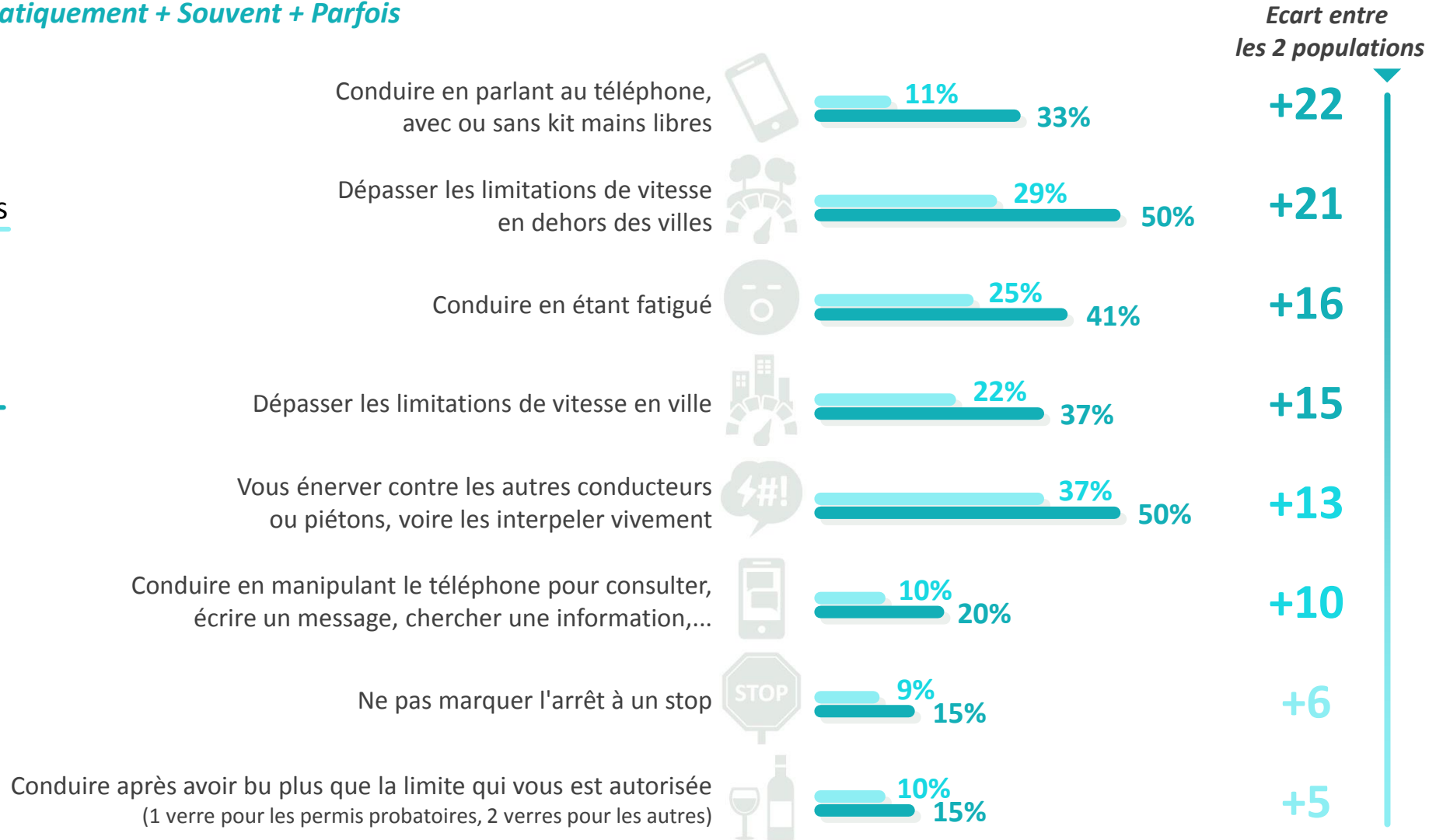
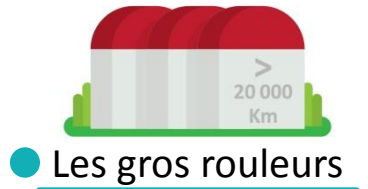


Les gros rouleurs : des véhicules plus récents et mieux équipés



Les gros rouleurs déclarent prendre plus de risques

% Le font systématiquement + Souvent + Parfois



Q : Lorsque vous vous déplacez en tant que conducteur d'un véhicule ou d'un 2 roues, motorisés ou non, à quelle fréquence vous arrive-t-il de... ?

Base : Omnibus



Des pauses pas toujours respectées...

% Cela m'arrive parfois



Les petits rouleurs

Oui au moins une fois

49%



Conduire d'une traite
sur de longues distances



Les gros rouleurs

Oui au moins une fois

78%

8%

Parfois

27%

23%

Rarement

27%

18%

Une ou deux fois

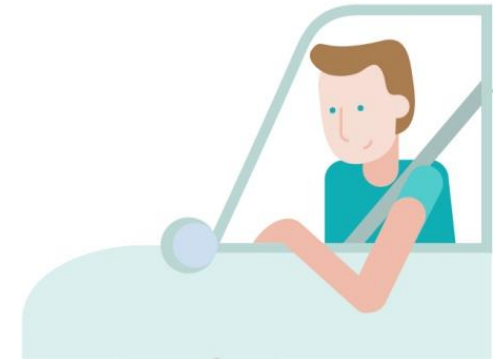
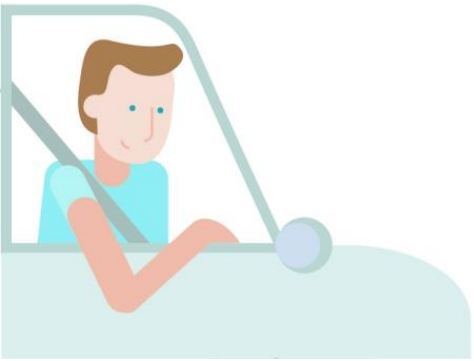
24%

51%

Jamais

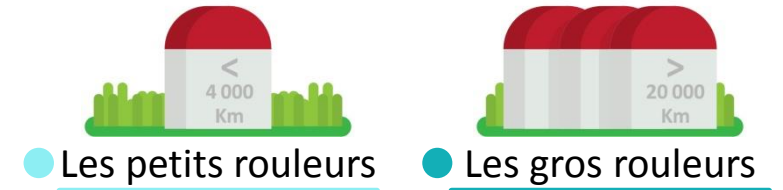
22%

Q : Et au volant d'une voiture, vous arrive-t-il de...

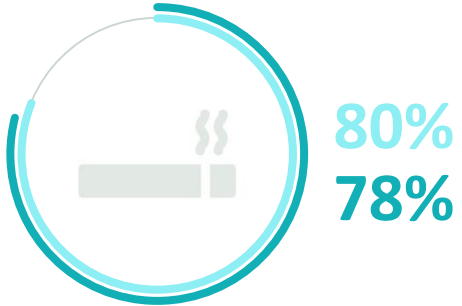


Des distractions multiples, surtout pour les gros rouleurs

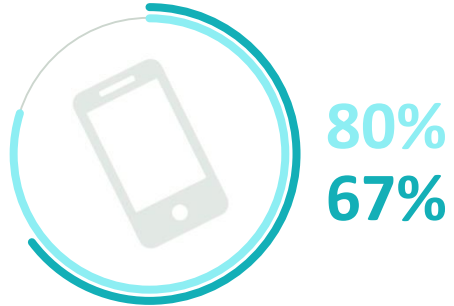
% Ne le font jamais



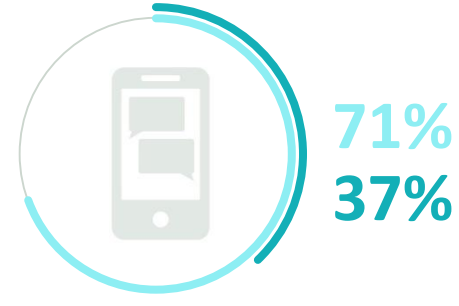
Ne jamais fumer une cigarette



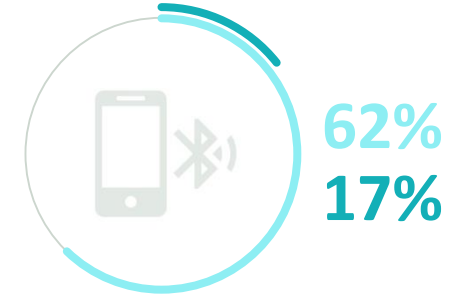
Ne jamais téléphoner sans kit mains-libres ou Bluetooth



Ne jamais utiliser le téléphone portable pour envoyer / lire des textos ou mails



Ne jamais téléphoner à l'aide d'un kit mains-libres ou Bluetooth



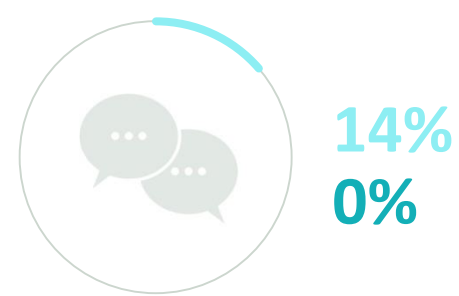
Ne jamais manger, grignoter, vous désaltérer



Ne jamais utiliser votre GPS (celui de la voiture ou celui du téléphone)



Ne jamais discuter avec votre/vos passager(s)



Ne jamais écouter la radio, écouter de la musique



Q : Vous arrive-t-il, au volant d'une voiture, de réaliser les actions suivantes ?

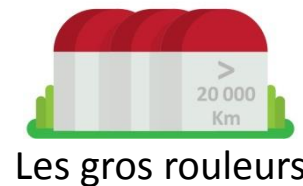
Dans les faits : petits et gros rouleurs sont tous concernés par les excès de vitesse



Au regard du temps passé sur la route, petits et gros rouleurs dépassent plus fréquemment les limitations de vitesse que l'ensemble des conducteurs.



% du temps de conduite supérieur à la vitesse autorisée

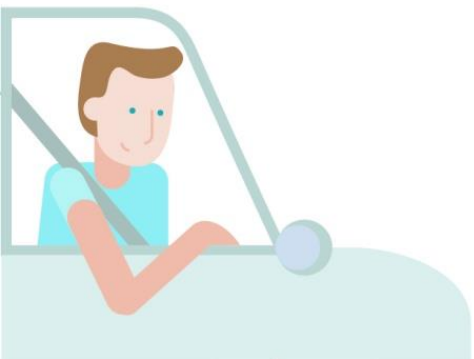
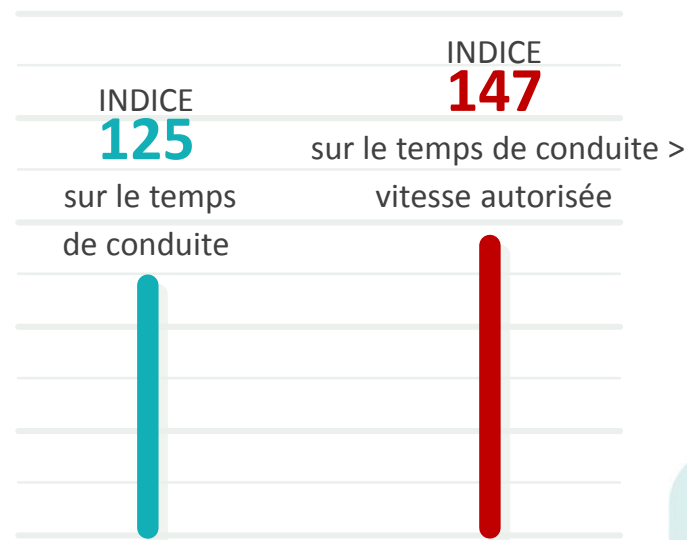
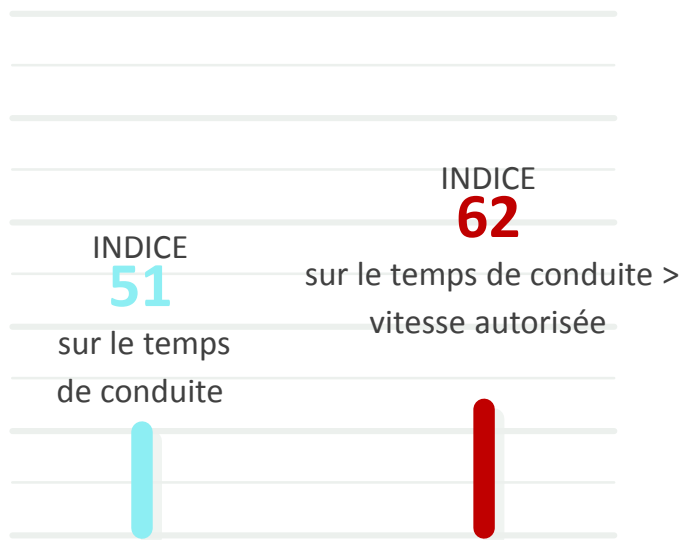


23% des conducteurs français


13% des conducteurs français



INDICES 100 = ensemble des conducteurs

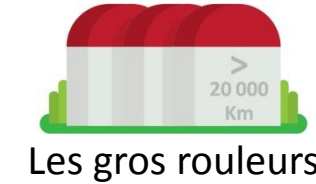


Dans les faits : petits comme gros rouleurs prennent des risques

 Au regard du nombre de km parcourus, les petits rouleurs s'arrêtent moins longtemps aux STOP.



Stops avec arrêt inférieur à 2 secondes



23% des conducteurs français

13% des conducteurs français

INDICES 100 = ensemble des conducteurs



INDICE
42
sur le nombre de
kilomètres parcourus

INDICE
82
sur le nombre
de stops avec arrêt < 2'

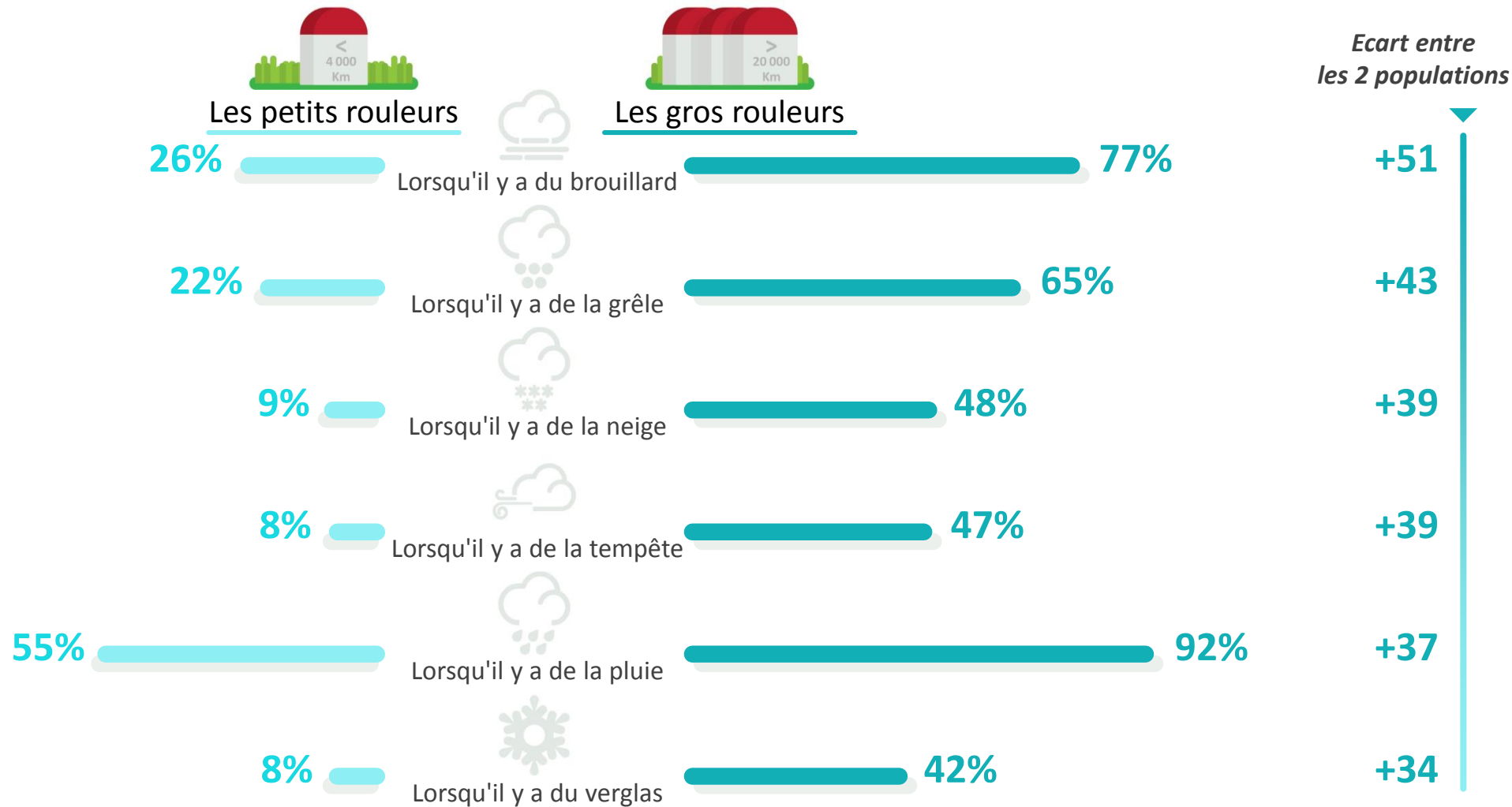
INDICE
165
sur le nombre de
kilomètres parcourus

INDICE
138
sur le nombre
de stops avec arrêt < 2'



Les gros rouleurs adaptent moins leurs déplacements aux conditions météo

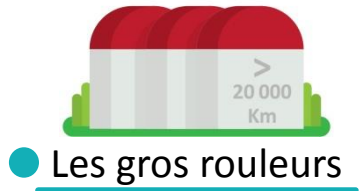
% Ne changent pas leurs habitudes de déplacement



Q : Continuez-vous à prendre le volant dans les conditions météo suivantes ?

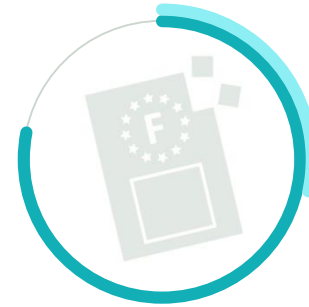


Des prises de risques qui peuvent conduire à des pertes de points ou à des accidents



39%

... ont eu un accident de la route dont ils n'étaient pas responsables



28%

... ont déjà perdu des points sur son permis



24%

... ont eu un accident de la route dont ils étaient responsables

Q : Au cours de votre vie, en tant que conducteur, vous est-il déjà arrivé...

Q : Avez-vous déjà perdu des points sur votre permis de conduire ?



Base : Communauté des Eclaireurs

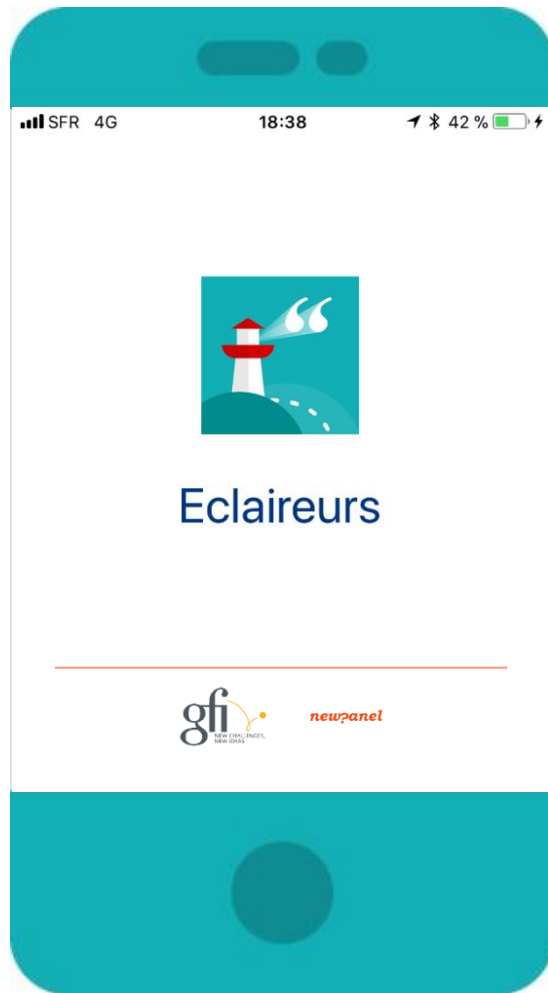
Conclusion & conseils



PRINCIPES DU NOUVEL OBSERVATOIRE DES RISQUES ROUTIERS ET DE LA MOBILITE



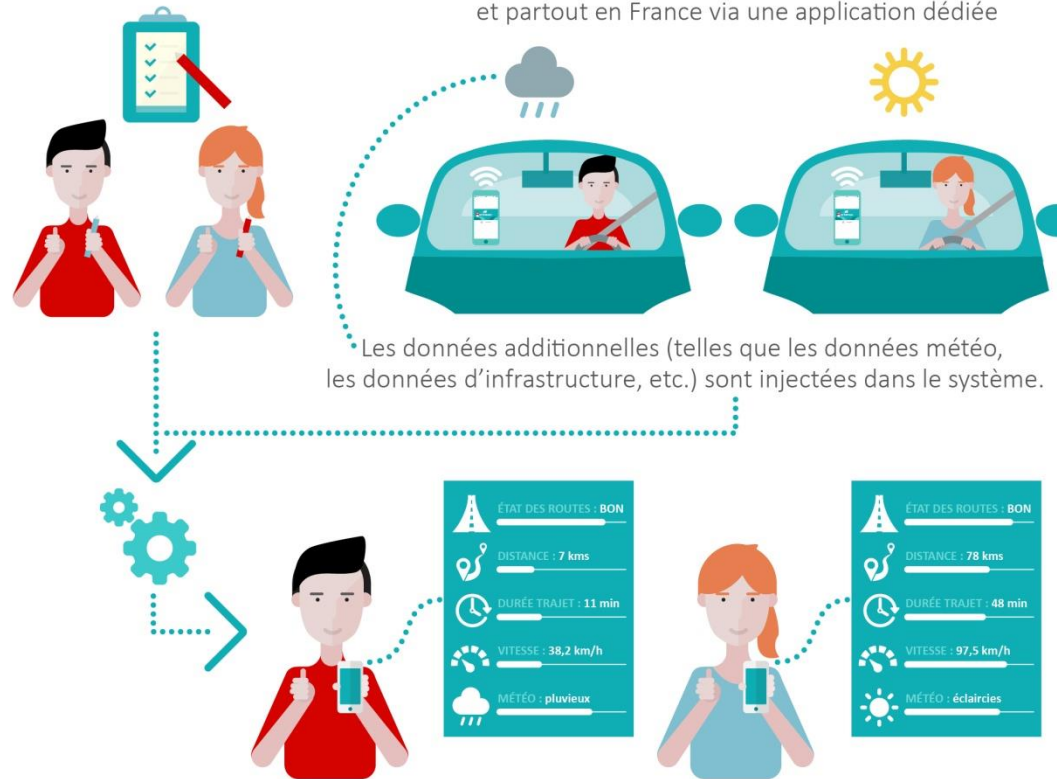
Rapprocher un volume important de données issues de diverses Bases



COMMENT LE NOUVEL OBSERVATOIRE COLLECTE CES DONNÉES ?

Un panel de Français répond régulièrement à des questionnaires de mobilité

Leurs déplacements réels sont renseignés en mode Big Data tout au long de l'année et partout en France via une application dédiée



Disposer d'une étude de cadrage de 4 500 interviews



VAGUE 1



Juin à Septembre 2017



Edition Octobre 2017



VAGUE 2



Octobre 2017 à Janvier 2018



Edition Février 2018



VAGUE 3



Février à Mai 2018



Edition Juin 2018

3 vagues avec un échantillon représentatif des Français âgés de 18 ans et +
1 500 personnes à chaque vague, soit un total de 4 500 individus interrogés sous CAWI par Internet

Base : Omnibus



La base de données de l'Observatoire exploitée pour la présentation

Distance parcourue



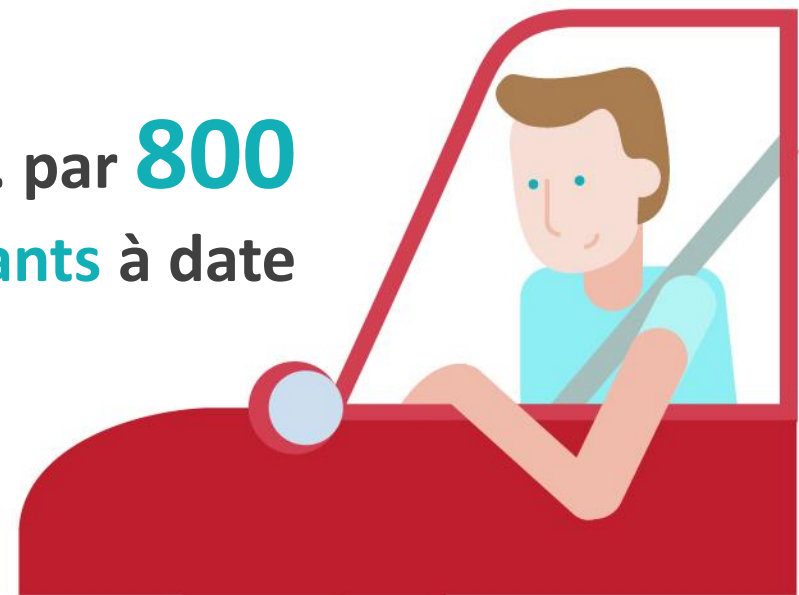
Nombre
de trajets
11 418



Temps de conduite

18 360 heures

... par 800
participants à date



Définition des 4 premiers KPI de qualité de conduite



Accélérations fortes
pour 100 KM
parcourus



Stops avec arrêt
inférieur
à 2 secondes



Décélérations brutales
pour 100 KM
parcourus



% du temps
de conduite >
à la vitesse autorisée

Base : Communauté des Eclaireurs

